

2021年度 学生の学修状況等について

- ・授業アンケート集計結果（授業評価・学修時間 等）
- ・取得（修得）単位（累計）とG P A（累計）の概況＜学科・学年別＞

2021年度

授業アンケート集計結果

(授業評価・学修時間 等)

2021年度 春学期 授業アンケート集計結果 INDEX

1. 全体	8. 学科・専攻別 ＜スポーツマネジメント学科＞
2. 学科・専攻別 ＜情報表現学科＞	9. 学年別 ＜学部1年生＞
3. 学科・専攻別 ＜音楽表現学科＞	10. 学年別 ＜学部2年生＞
4. 学科・専攻別 ＜音楽応用学科＞	11. 学年別 ＜学部3年生＞
5. 学科・専攻別 ＜舞台表現学科＞	12. 学年別 ＜学部4年生＞
6. 学科・専攻別 ＜総合政策学科＞	13. 性別 ＜男性＞
7. 学科・専攻別 ＜ライフマネジメント学科＞	14. 性別 ＜女性＞

2021年度 秋学期 授業アンケート集計結果 INDEX

1. 全体	8. 学科・専攻別 ＜スポーツマネジメント学科＞
2. 学科・専攻別 ＜情報表現学科＞	9. 学年別 ＜学部1年生＞
3. 学科・専攻別 ＜音楽表現学科＞	10. 学年別 ＜学部2年生＞
4. 学科・専攻別 ＜音楽応用学科＞	11. 学年別 ＜学部3年生＞
5. 学科・専攻別 ＜舞台表現学科＞	12. 学年別 ＜学部4年生＞
6. 学科・専攻別 ＜総合政策学科＞	13. 性別 ＜男性＞
7. 学科・専攻別 ＜ライフマネジメント学科＞	14. 性別 ＜女性＞

分類名	全体											回答者数	18,025	
学科専攻														
学部生【学科】						院生【専攻】				無効・無回答		計		
情報	音楽表現	音楽応用	舞台表現	総合政策	ライフ	スポーツ	政策行政	情報	音楽	学籍番号記入無し		計		
5,916	1,698	2,086	1,226	2,530	877	3,574	40	77	1	0	18,025			
32.8%	9.4%	11.6%	6.8%	14.0%	4.9%	19.8%	0.2%	0.4%	0.0%	0.0%	100.0%			
学年						性別								
1年生	2年生	3年生	4年生	院1年	院2年	リカレト等	未記入	無効	計	男	女	未記入	無効	計
6,824	6,080	4,082	1,039	0	0	0	0	0	18,025	9,280	8,745	0	0	18,025
37.9%	33.7%	22.6%	5.8%	0.0%	0.0%	0.0%	0.0%	0.0%	100.0%	51.5%	48.5%	0.0%	0.0%	100.0%

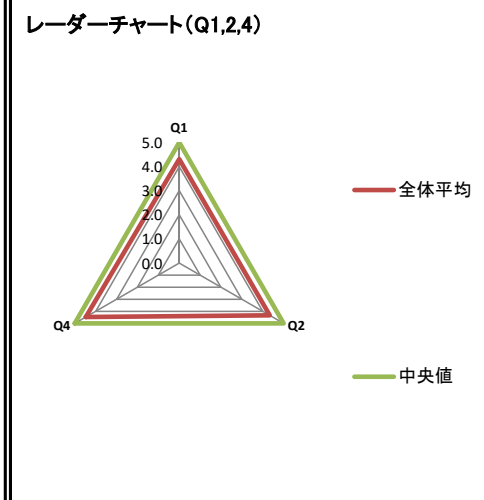
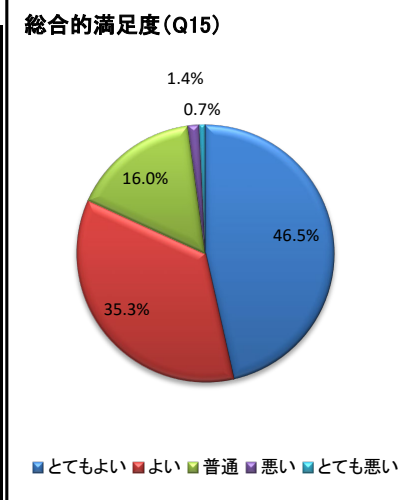
【結果表の見方】

・Q11出席割合については、加重点を加えて平均値を算出しています。選択肢に対する重みは、選択肢5→95、選択肢4→85、選択肢3→75、選択肢2→65、選択肢1→30です。

・Q12週勉強時間については、加重点を加えて平均値を算出しています。選択肢に対する重みは、選択肢5→4.5、選択肢4→3.5、選択肢3→2.5、選択肢2→1.5、選択肢1→0.5です。

▼この授業について

No.	設問文	平均点 中央値	最高点 最低点	最頻値	度数(人)／構成比(%)					有効 無効
					5	4	3	2	1	
Q1	授業内容は理解しやすかった。	4.3	5	5	9,027 50.2%	6,384 35.5%	1,894 10.5%	452 2.5%	229 1.3%	17,986 39
Q2	授業は知的刺激に満ちていた。	4.3	5	5	9,302 51.7%	6,135 34.1%	2,058 11.4%	314 1.7%	188 1.0%	17,997 28
Q3	授業中は居眠り、私語もなく緊張感にあふれていた。	-	-	-	-	-	-	-	-	-
Q4	授業はシラバス(講義内容や到達目標)に沿って行われた。	4.5	5	5	10,485 58.3%	5,784 32.2%	1,526 8.5%	96 0.5%	96 0.5%	17,987 38
Q5	授業内で、テキスト、配布資料、視聴覚教材、指示等は役に立つものだった。	-	-	-	-	-	-	-	-	-
Q6	先生の話し方、速さ、黒板への書き方、説明の仕方など適切であった。	-	-	-	-	-	-	-	-	-
Q7	授業中態度の悪い学生に対する先生の注意は適切であった。	-	-	-	-	-	-	-	-	-
Q8	授業の始まり、終わりは毎回時間どおりだった。	-	-	-	-	-	-	-	-	-
Q9	授業は、学生が質問しやすい雰囲気が進められた。	-	-	-	-	-	-	-	-	-
Q10	先生は、どの学生にも公平に接していた。	-	-	-	-	-	-	-	-	-

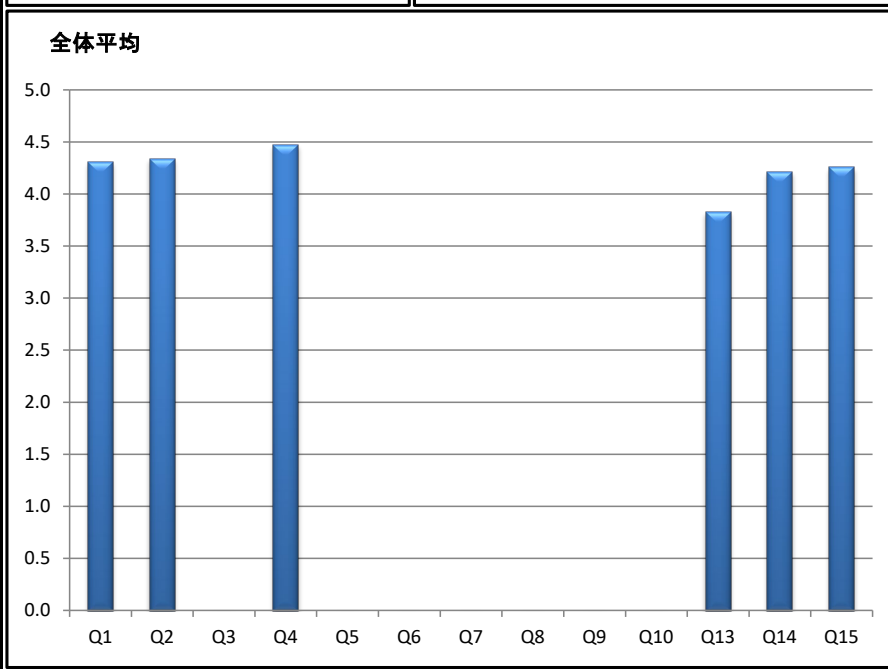


▼あなた自身について

Q11	*あなたは、この授業にどれくらい出席したか教えてください。	平均%	-	-	90-100%	80-89%	70-79%	60-69%	60%未満	17,996
		91.1%			14,214	2,384	822	219	357	
					79.0%	13.2%	4.6%	1.2%	2.0%	29
Q12	*あなたのこの科目に対する週平均の授業外勉強時間を教えてください。	平均h	-	-	4時間以上	3~4時間	2~3時間	1~2時間	1時間未満	17,990
		1.63			1,101	1,124	3,158	6,192	6,415	
					6.1%	6.2%	17.6%	34.4%	35.7%	35
Q13	あなたがこの科目に期待する成績評価(秀/優/良/可/不可)を教えてください。	3.8	5	5	秀	優	良	可	不可	17,971
		4.0	1	4	5,496	5,859	4,862	1,472	282	
					30.6%	32.6%	27.1%	8.2%	1.6%	54
Q14	あなたにとってこの授業の充実度を教えてください。	4.2	5	5	とても充実	充実	どちらともいえない	あまり充実していない	充実していない	17,968
		4.0	1	5	7,885	7,016	2,346	461	260	
					43.9%	39.0%	13.1%	2.6%	1.4%	57

▼総合評価

Q15	この授業全体を評価すると次のどれにあたりますか。	4.3	5	5	とてもよい	よい	普通	悪い	とても悪い	17,990
		4.0	1	5	8,359	6,355	2,886	256	134	
					46.5%	35.3%	16.0%	1.4%	0.7%	35



分類名	芸術情報学部 情報表現学科										回答者数	5,916			
学科専攻															
学部生【学科】					院生【専攻】					無効・無回答					
情報	音楽表現	音楽応用	舞台表現	総合政策	ライフ	スポーツ	政策行政	情報	音楽	学籍番号記入無し	計				
5,916	0	0	0	0	0	0	0	0	0	0	5,916				
100.0%	0.0%	0.0%	0.0%	0.0%	0.0%	0.0%	0.0%	0.0%	0.0%	0.0%	100.0%				
学年										性別					
1年生	2年生	3年生	4年生	院1年	院2年	リカレト等	未記入	無効	計	男	女	未記入	無効	計	
2,276	2,056	1,243	341	0	0	0	0	0	5,916	2,913	3,003	0	0	5,916	
38.5%	34.8%	21.0%	5.8%	0.0%	0.0%	0.0%	0.0%	0.0%	100.0%	49.2%	50.8%	0.0%	0.0%	100.0%	

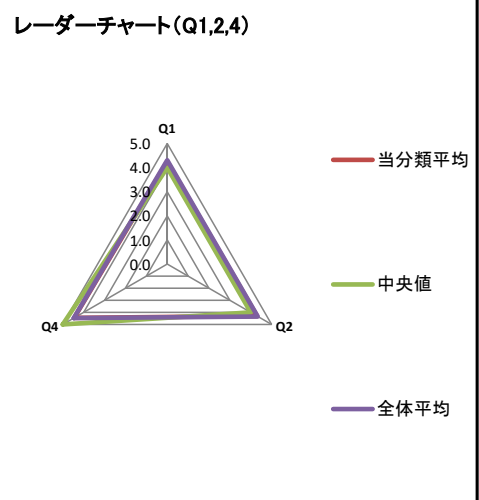
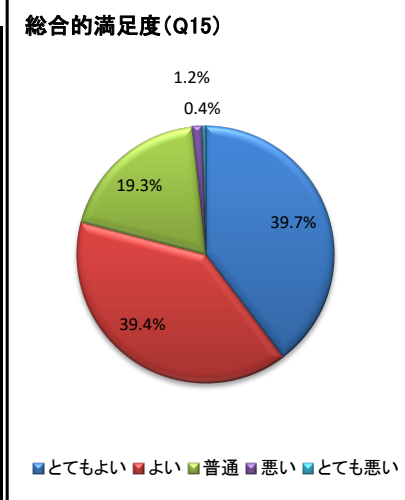
【結果表の見方】

・Q11出席割合については、加重点を加えて平均値を算出しています。選択肢に対する重みは、選択肢5→95、選択肢4→85、選択肢3→75、選択肢2→65、選択肢1→30です。

・Q12週勉強時間については、加重点を加えて平均値を算出しています。選択肢に対する重みは、選択肢5→4.5、選択肢4→3.5、選択肢3→2.5、選択肢2→1.5、選択肢1→0.5です。

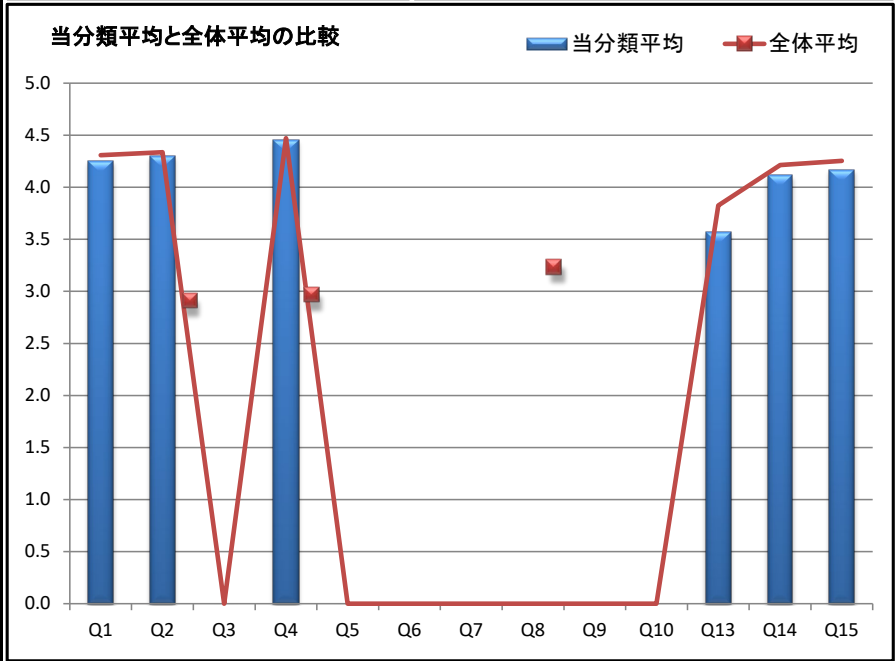
▼この授業について

No.	設問文	平均点 中央値	最高点 最低点	最頻値	度数(人)／構成比(%)					有効 無効
					5	4	3	2	1	
Q1	授業内容は理解しやすかった。	4.3	5	5	2,660 45.1%	2,353 39.9%	679 11.5%	157 2.7%	54 0.9%	5,903 13
Q2	授業は知的刺激に満ちていた。	4.3	5	5	2,810 47.6%	2,222 37.6%	751 12.7%	86 1.5%	36 0.6%	5,905 11
Q3	授業中は居眠り、私語もなく緊張感にあふれていた。	-	-	-	-	-	-	-	-	-
Q4	授業はシラバス(講義内容や到達目標)に沿って行われた。	4.5	5	5	3,302 55.9%	2,041 34.6%	515 8.7%	36 0.6%	10 0.2%	5,904 12
Q5	授業内で、テキスト、配布資料、視聴覚教材、指示等は役に立つものだった。	-	-	-	-	-	-	-	-	-
Q6	先生の話し方、速さ、黒板への書き方、説明の仕方など適切であった。	-	-	-	-	-	-	-	-	-
Q7	授業中態度の悪い学生に対する先生の注意は適切であった。	-	-	-	-	-	-	-	-	-
Q8	授業の始まり、終わりは毎回時間どおりだった。	-	-	-	-	-	-	-	-	-
Q9	授業は、学生が質問しやすい雰囲気が進められた。	-	-	-	-	-	-	-	-	-
Q10	先生は、どの学生にも公平に接していた。	-	-	-	-	-	-	-	-	-



▼あなた自身について

Q11	*あなたは、この授業にどれくらい出席したか教えてください。	平均%	-	-	90-100%	80-89%	70-79%	60-69%	60%未満	5,904
		91.1%			4,682	770	247	78	127	
Q12	*あなたのこの科目に対する週平均の授業外勉強時間を教えてください。	平均h	-	-	4時間以上	3~4時間	2~3時間	1~2時間	1時間未満	5,904
		1.74			346	443	1,212	2,191	1,712	
					5.9%	7.5%	20.5%	37.1%	29.0%	12
Q13	あなたがこの科目に期待する成績評価(秀/優/良/可/不可)を教えてください。	3.6	5	4	秀	優	良	可	不可	5,906
		4.0	1	4	1,128	2,034	1,948	692	104	
					19.1%	34.4%	33.0%	11.7%	1.8%	10
Q14	あなたにとってこの授業の充実度を教えてください。	4.1	5	4	とても充実	充実	どちらともいえない	あまり充実していない	充実していない	5,893
		4.0	1	4	2,130	2,603	940	146	74	
					36.1%	44.2%	16.0%	2.5%	1.3%	23



▼総合評価

Q15	この授業全体を評価すると次のどれにあたりますか。	4.2	5	5	とてもよい	よい	普通	悪い	とても悪い	5,902
		4.0	1	5	2,343	2,325	1,137	72	25	
					39.7%	39.4%	19.3%	1.2%	0.4%	14

分類名	芸術情報学部 音楽表現学科										回答者数	1,698		
学科専攻														
学部生【学科】					院生【専攻】					無効・無回答		計		
情報	音楽表現	音楽応用	舞台表現	総合政策	ライブ	スポーツ	政策行政	情報	音楽	学籍番号記入無し				
0	1,698	0	0	0	0	0	0	0	0	0	0	1,698		
0.0%	100.0%	0.0%	0.0%	0.0%	0.0%	0.0%	0.0%	0.0%	0.0%	0.0%	0.0%	100.0%		
学年										性別				
1年生	2年生	3年生	4年生	院1年	院2年	リカレト等	未記入	無効	計	男	女	未記入	無効	計
682	513	380	123	0	0	0	0	0	1,698	740	958	0	0	1,698
40.2%	30.2%	22.4%	7.2%	0.0%	0.0%	0.0%	0.0%	0.0%	100.0%	43.6%	56.4%	0.0%	0.0%	100.0%

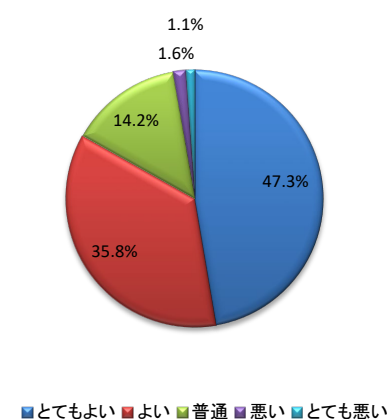
【結果表の見方】

・Q11出席割合については、加重点を加えて平均値を算出しています。選択肢に対する重みは、選択肢5→95、選択肢4→85、選択肢3→75、選択肢2→65、選択肢1→30です。

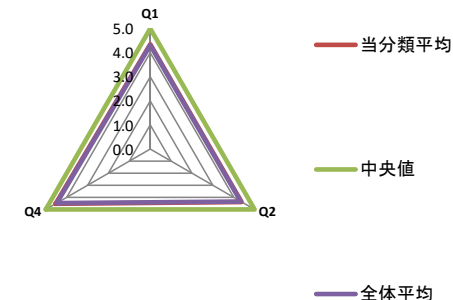
・Q12週勉強時間については、加重点を加えて平均値を算出しています。選択肢に対する重みは、選択肢5→4.5、選択肢4→3.5、選択肢3→2.5、選択肢2→1.5、選択肢1→0.5です。

No.	設問文	平均点 中央値	最高点 最低点	最頻値	度数(人)／構成比(%)					有効 無効
					5	4	3	2	1	
					とてもよく あてはまる	どちらかといえは あてはまる	どちらとも いえない	どちらかといえは あてはまらない	まったく あてはまらない	
Q1	授業内容は理解しやすかった。	4.3	5	5	904	583	138	41	31	1,697
Q2	授業は知的刺激に満ちていた。	4.4	5	5	944	543	149	31	30	1,697
Q3	授業中は居眠り、私語もなく緊張感にあふれていた。	-	-	-	-	-	-	-	-	-
Q4	授業はシラバス(講義内容や到達目標)に沿って行われた。	4.5	5	5	1,058	517	98	8	14	1,695
Q5	授業内で、テキスト、配布資料、視聴覚教材、指示等は役に立つものだった。	-	-	-	-	-	-	-	-	-
Q6	先生の話し方、速さ、黒板への書き方、説明の仕方など適切であった。	-	-	-	-	-	-	-	-	-
Q7	授業中態度の悪い学生に対する先生の注意は適切であった。	-	-	-	-	-	-	-	-	-
Q8	授業の始まり、終わりは毎回時間どおりだった。	-	-	-	-	-	-	-	-	-
Q9	授業は、学生が質問しやすい雰囲気が進められた。	-	-	-	-	-	-	-	-	-
Q10	先生は、どの学生にも公平に接していた。	-	-	-	-	-	-	-	-	-

総合的満足度(Q15)

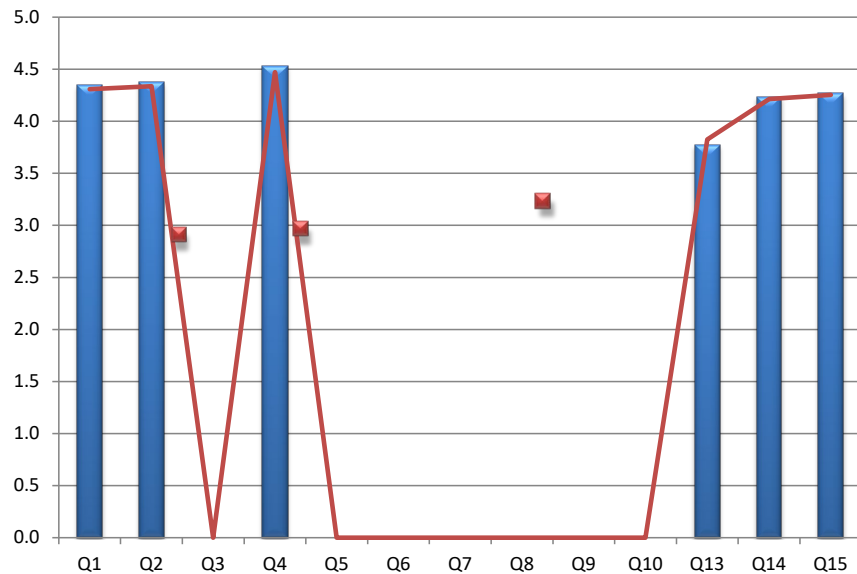


レーダーチャート(Q1,2,4)



▼あなた自身について												
Q11	*あなたは、この授業にどれくらい出席したか教えてください。	平均%	-	-	90-100%	80-89%	70-79%	60-69%	60%未満	1,696		
	90.4%	-	-	1,289	256	83	22	46				
Q12	*あなたのこの科目に対する週平均の授業外勉強時間を教えてください。	平均h	-	-	4時間以上	3~4時間	2~3時間	1~2時間	1時間未満	1,694		
	1.73	-	-	136	130	301	552	575				
Q13	あなたがこの科目に期待する成績評価(秀/優/良/可/不可)を教えてください。	3.8	5	4	秀	優	良	可	不可	1,685		
	4.0	1	4	438	623	453	141	30				
Q14	あなたにとってこの授業の充実度を教えてください。	4.2	5	5	とても充実	充実	どちらともいえない	あまり充実していない	充実していない	1,694		
	4.0	1	5	793	635	170	56	40				

当分類平均と全体平均の比較



▼総合評価												
Q15	この授業全体を評価すると次のどれにあたりますか。	4.3	5	5	とてもよい	よい	普通	悪い	とても悪い	1,697		
	4.0	1	5	803	608	241	27	18				
				47.3%	35.8%	14.2%	1.6%	1.1%	1			

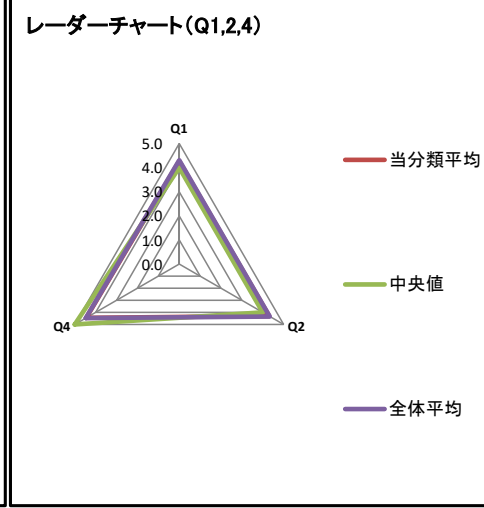
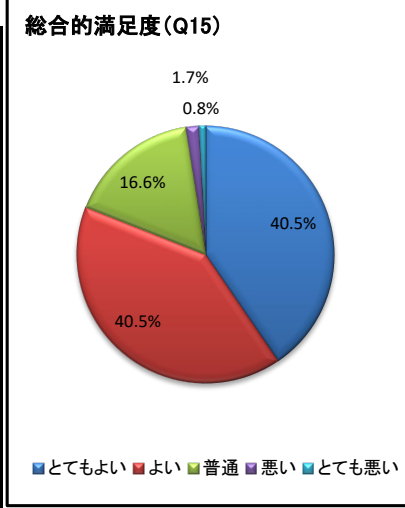
分類名	芸術情報学部 音楽応用学科										回答者数	2,086			
学科専攻															
学部生【学科】					院生【専攻】					無効・無回答					
情報	音楽表現	音楽応用	舞台表現	総合政策	ライフ	スポーツ	政策行政	情報	音楽	学籍番号記入無し	計				
0	0	2,086	0	0	0	0	0	0	0	0	2,086				
0.0%	0.0%	100.0%	0.0%	0.0%	0.0%	0.0%	0.0%	0.0%	0.0%	0.0%	100.0%				
学年										性別					
1年生	2年生	3年生	4年生	院1年	院2年	リカレト等	未記入	無効	計	男	女	未記入	無効	計	
839	642	471	134	0	0	0	0	0	2,086	949	1,137	0	0	2,086	
40.2%	30.8%	22.6%	6.4%	0.0%	0.0%	0.0%	0.0%	0.0%	100.0%	45.5%	54.5%	0.0%	0.0%	100.0%	

【結果表の見方】

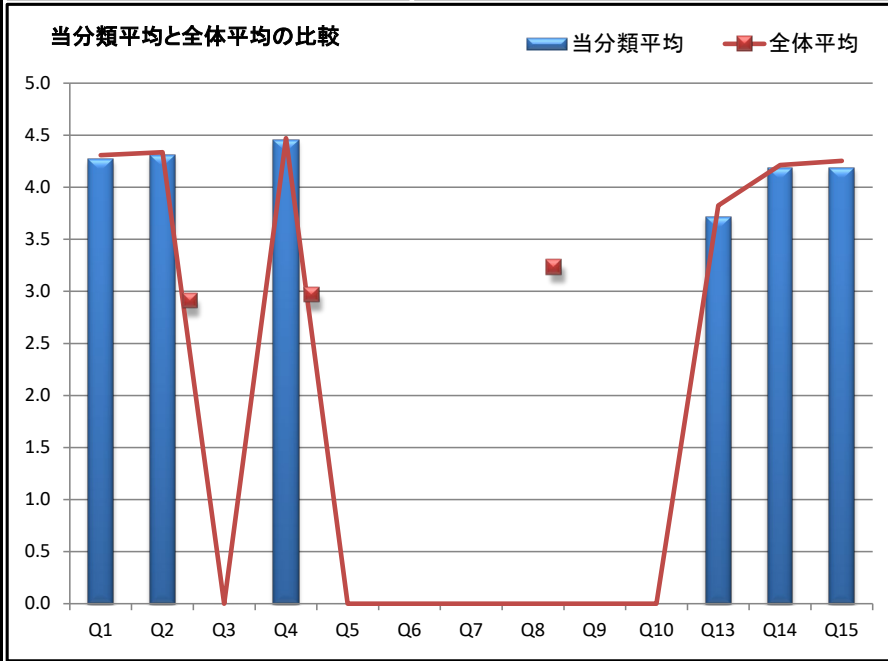
・Q11出席割合については、加重点を加えて平均値を算出しています。選択肢に対する重みは、選択肢5→95、選択肢4→85、選択肢3→75、選択肢2→65、選択肢1→30です。

・Q12週勉強時間については、加重点を加えて平均値を算出しています。選択肢に対する重みは、選択肢5→4.5、選択肢4→3.5、選択肢3→2.5、選択肢2→1.5、選択肢1→0.5です。

▼この授業について														
No.	設問文	平均点 中央値	最高点 最低点	最頻値	度数(人)／構成比(%)					有効 無効				
					5	4	3	2	1					
					とてもよくあてはまる	どちらかといえばあてはまる	どちらともいえない	どちらかといえばあてはまらない	まったくあてはまらない					
Q1	授業内容は理解しやすかった。	4.3	5	5	967	803	244	47	23	2,084				
		4.0	1		46.4%	38.5%	11.7%	2.3%	1.1%	2				
Q2	授業は知的刺激に満ちていた。	4.3	5	5	1,014	774	249	29	20	2,086				
		4.0	1		48.6%	37.1%	11.9%	1.4%	1.0%	0				
Q3	授業中は居眠り、私語もなく緊張感にあふれていた。	-	-	-	-	-	-	-	-	-				
Q4	授業はシラバス(講義内容や到達目標)に沿って行われた。	4.5	5	5	1,167	729	166	8	14	2,084				
		5.0	1		56.0%	35.0%	8.0%	0.4%	0.7%	2				
Q5	授業内で、テキスト、配布資料、視聴覚教材、指示等は役に立つものだった。	-	-	-	-	-	-	-	-	-				
Q6	先生の話し方、速さ、黒板への書き方、説明の仕方など適切であった。	-	-	-	-	-	-	-	-	-				
Q7	授業中態度の悪い学生に対する先生の注意は適切であった。	-	-	-	-	-	-	-	-	-				
Q8	授業の始まり、終わりは毎回時間どおりだった。	-	-	-	-	-	-	-	-	-				
Q9	授業は、学生が質問しやすい雰囲気が進められた。	-	-	-	-	-	-	-	-	-				
Q10	先生は、どの学生にも公平に接していた。	-	-	-	-	-	-	-	-	-				



▼あなた自身について														
Q11	*あなたは、この授業にどれくらい出席したか教えてください。	平均%	-	-	90-100%	80-89%	70-79%	60-69%	60%未満	2,084				
		91.6%			1,668	294	68	18	36					
Q12	*あなたのこの科目に対する週平均の授業外勉強時間を教えてください。	平均h	-	-	4時間以上	3~4時間	2~3時間	1~2時間	1時間未満	2,082				
		1.43			73	97	285	786	841					
Q13	あなたがこの科目に期待する成績評価(秀/優/良/可/不可)を教えてください。	3.7	5	4	秀	優	良	可	不可	2,081				
		4.0	1		530	680	648	187	36					
Q14	あなたにとってこの授業の充実度を教えてください。	4.2	5	4	とても充実	充実	どちらともいえない	あまり充実していない	充実していない	2,082				
		4.0	1		832	896	283	51	20					



▼総合評価														
Q15	この授業全体を評価すると次のどれにあたりますか。	4.2	5	4	とてもよい	よい	普通	悪い	とても悪い	2,084				
		4.0	1		843	845	345	35	16					

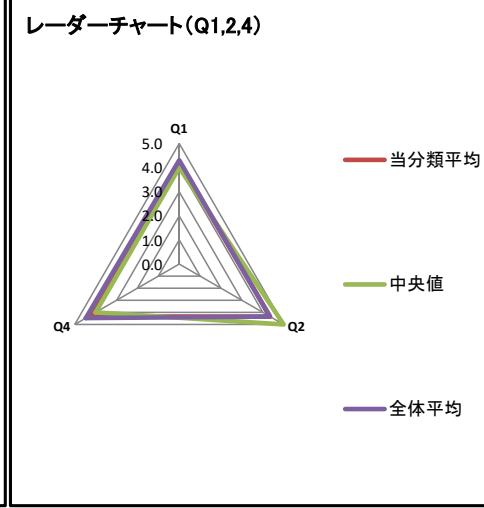
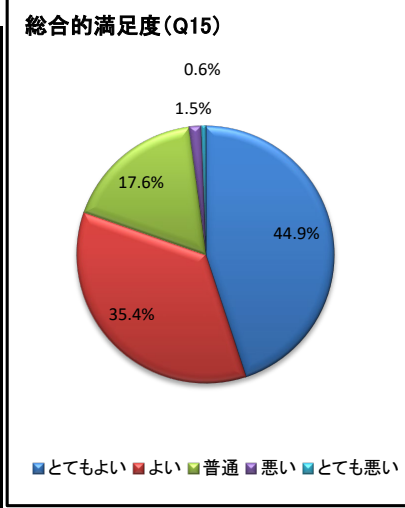
分類名	芸術情報学部 舞台表現学科										回答者数	1,226			
学科専攻															
学部生【学科】					院生【専攻】					無効・無回答					
情報	音楽表現	音楽応用	舞台表現	総合政策	ライフ	スポーツ	政策行政	情報	音楽	学籍番号記入無し	計				
0	0	0	1,226	0	0	0	0	0	0	0	1,226				
0.0%	0.0%	0.0%	100.0%	0.0%	0.0%	0.0%	0.0%	0.0%	0.0%	0.0%	100.0%				
学年										性別					
1年生	2年生	3年生	4年生	院1年	院2年	リカレト等	未記入	無効	計	男	女	未記入	無効	計	
276	476	395	79	0	0	0	0	0	1,226	190	1,036	0	0	1,226	
22.5%	38.8%	32.2%	6.4%	0.0%	0.0%	0.0%	0.0%	0.0%	100.0%	15.5%	84.5%	0.0%	0.0%	100.0%	

【結果表の見方】

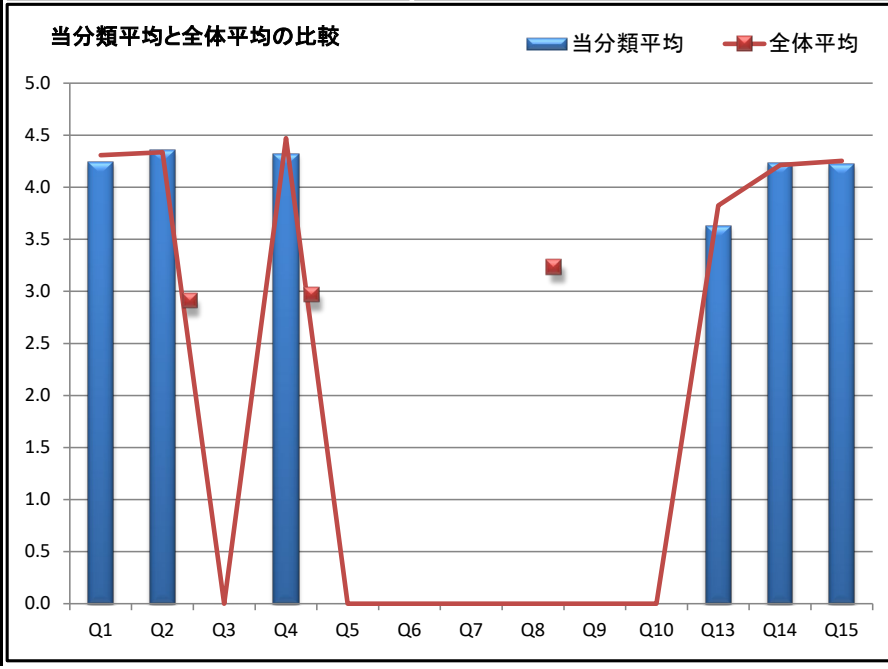
・Q11出席割合については、加重点を加えて平均値を算出しています。選択肢に対する重みは、選択肢5→95、選択肢4→85、選択肢3→75、選択肢2→65、選択肢1→30です。

・Q12週勉強時間については、加重点を加えて平均値を算出しています。選択肢に対する重みは、選択肢5→4.5、選択肢4→3.5、選択肢3→2.5、選択肢2→1.5、選択肢1→0.5です。

▼この授業について														
No.	設問文	平均点 中央値	最高点 最低点	最頻値	度数(人)／構成比(%)					有効 無効				
					5	4	3	2	1					
					とてもよくあてはまる	どちらかといえばあてはまる	どちらともいえない	どちらかといえばあてはまらない	まったくあてはまらない					
Q1	授業内容は理解しやすかった。	4.2	5	5	570	449	154	32	19	1,224				
		4.0	1		46.6%	36.7%	12.6%	2.6%	1.6%	2				
Q2	授業は知的刺激に満ちていた。	4.4	5	5	649	407	138	18	13	1,225				
		5.0	1		53.0%	33.2%	11.3%	1.5%	1.1%	1				
Q3	授業中は居眠り、私語もなく緊張感にあふれていた。	-	-	-	-	-	-	-	-	-				
Q4	授業はシラバス(講義内容や到達目標)に沿って行われた。	4.3	5	5	594	443	166	11	6	1,220				
		4.0	1		48.7%	36.3%	13.6%	0.9%	0.5%	6				
Q5	授業内で、テキスト、配布資料、視聴覚教材、指示等は役に立つものだった。	-	-	-	-	-	-	-	-	-				
Q6	先生の話し方、速さ、黒板への書き方、説明の仕方など適切であった。	-	-	-	-	-	-	-	-	-				
Q7	授業中態度の悪い学生に対する先生の注意は適切であった。	-	-	-	-	-	-	-	-	-				
Q8	授業の始まり、終わりは毎回時間どおりだった。	-	-	-	-	-	-	-	-	-				
Q9	授業は、学生が質問しやすい雰囲気が進められた。	-	-	-	-	-	-	-	-	-				
Q10	先生は、どの学生にも公平に接していた。	-	-	-	-	-	-	-	-	-				



▼あなた自身について														
Q11	*あなたは、この授業にどれくらい出席したか教えてください。	平均%	-	-	90-100%	80-89%	70-79%	60-69%	60%未満	1,225				
		89.6%			884	182	103	26	30	1				
Q12	*あなたのこの科目に対する週平均の授業外勉強時間を教えてください。	平均h	-	-	4時間以上	3~4時間	2~3時間	1~2時間	1時間未満	1,225				
		1.53			60	60	210	422	473	1				
Q13	あなたがこの科目に期待する成績評価(秀/優/良/可/不可)を教えてください。	3.6	5	4	秀	優	良	可	不可	1,224				
		4.0	1		295	382	364	158	25	2				
Q14	あなたにとってこの授業の充実度を教えてください。	4.2	5	5	とても充実	充実	どちらともいえない	あまり充実していない	充実していない	1,221				
		4.0	1		548	470	159	31	13	5				



▼総合評価														
Q15	この授業全体を評価すると次のどれにあたりますか。	4.2	5	5	とてもよい	よい	普通	悪い	とても悪い	1,222				
		4.0	1		549	433	215	18	7	4				

分類名	総合政策学部 総合政策学科										回答者数	2,530		
学科専攻														
学部生【学科】					院生【専攻】					無効・無回答		計		
情報	音楽表現	音楽応用	舞台表現	総合政策	ライフ	スポーツ	政策行政	情報	音楽	学籍番号記入無し	計			
0	0	0	0	2,530	0	0	0	0	0	0	2,530			
0.0%	0.0%	0.0%	0.0%	100.0%	0.0%	0.0%	0.0%	0.0%	0.0%	0.0%	100.0%			
学年										性別				
1年生	2年生	3年生	4年生	院1年	院2年	リカレト等	未記入	無効	計	男	女	未記入	無効	計
795	657	904	174	0	0	0	0	0	2,530	1,604	926	0	0	2,530
31.4%	26.0%	35.7%	6.9%	0.0%	0.0%	0.0%	0.0%	0.0%	100.0%	63.4%	36.6%	0.0%	0.0%	100.0%

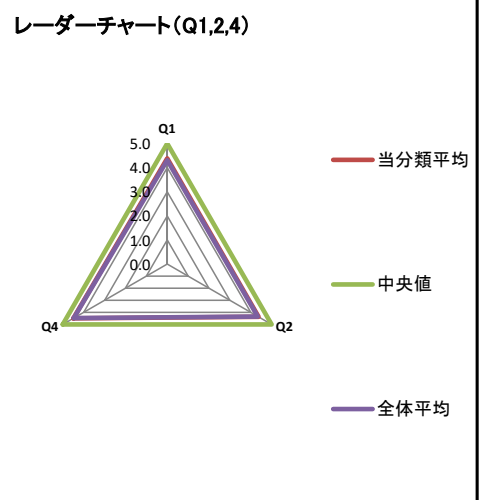
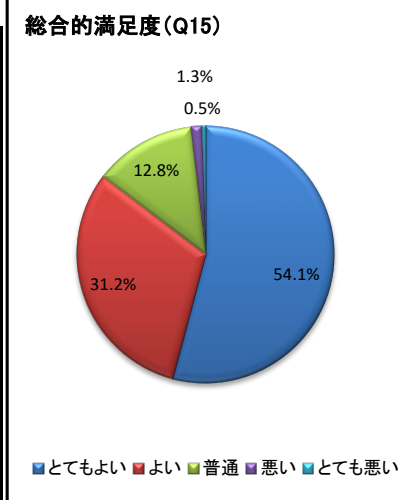
[結果表の見方]

・Q11出席割合については、加重点を加えて平均値を算出しています。選択肢に対する重みは、選択肢5→95、選択肢4→85、選択肢3→75、選択肢2→65、選択肢1→30です。

・Q12週勉強時間については、加重点を加えて平均値を算出しています。選択肢に対する重みは、選択肢5→4.5、選択肢4→3.5、選択肢3→2.5、選択肢2→1.5、選択肢1→0.5です。

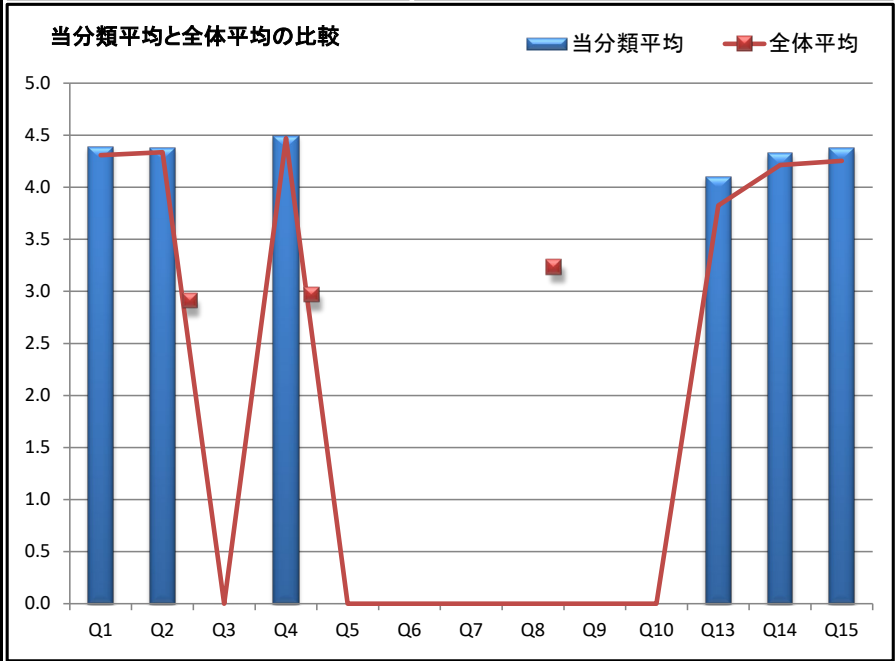
▼この授業について

No.	設問文	平均点 中央値	最高点 最低点	最頻値	度数(人)／構成比(%)					有効 無効
					5	4	3	2	1	
Q1	授業内容は理解しやすかった。	4.4	5	5	1,396 55.3%	811 32.1%	237 9.4%	52 2.1%	28 1.1%	2,524 6
Q2	授業は知的刺激に満ちていた。	4.4	5	5	1,377 54.6%	815 32.3%	262 10.4%	46 1.8%	24 1.0%	2,524 6
Q3	授業中は居眠り、私語もなく緊張感にあふれていた。	-	-	-	-	-	-	-	-	-
Q4	授業はシラバス(講義内容や到達目標)に沿って行われた。	4.5	5	5	1,566 62.1%	694 27.5%	223 8.8%	22 0.9%	18 0.7%	2,523 7
Q5	授業内で、テキスト、配布資料、視聴覚教材、指示等は役に立つものだった。	-	-	-	-	-	-	-	-	-
Q6	先生の話し方、速さ、黒板への書き方、説明の仕方など適切であった。	-	-	-	-	-	-	-	-	-
Q7	授業中態度の悪い学生に対する先生の注意は適切であった。	-	-	-	-	-	-	-	-	-
Q8	授業の始まり、終わりは毎回時間どおりだった。	-	-	-	-	-	-	-	-	-
Q9	授業は、学生が質問しやすい雰囲気が進められた。	-	-	-	-	-	-	-	-	-
Q10	先生は、どの学生にも公平に接していた。	-	-	-	-	-	-	-	-	-



▼あなた自身について

Q11	*あなたは、この授業にどれくらい出席したか教えてください。	平均%	-	-	90-100%	80-89%	70-79%	60-69%	60%未満	2,526
		90.8%			1,900	394	151	43	38	
Q12	*あなたのこの科目に対する週平均の授業外勉強時間を教えてください。	平均h	-	-	4時間以上	3~4時間	2~3時間	1~2時間	1時間未満	2,527
1.94	272	247			549	720	739			
Q13	あなたがこの科目に期待する成績評価(秀/優/良/可/不可)を教えてください。	4.1	5	5	秀	優	良	可	不可	2,523
4.0	1,082	765	550	101	25					
Q14	あなたにとってこの授業の充実度を教えてください。	4.3	5	5	とても充実	充実	どちらともいえない	あまり充実していない	充実していない	2,522
5.0	1,266	921	252	53	30					
▼総合評価										
Q15	この授業全体を評価すると次のどれにあたりますか。	4.4	5	5	とてもよい	よい	普通	悪い	とても悪い	2,525
5.0	1,367	789	323	34	12					



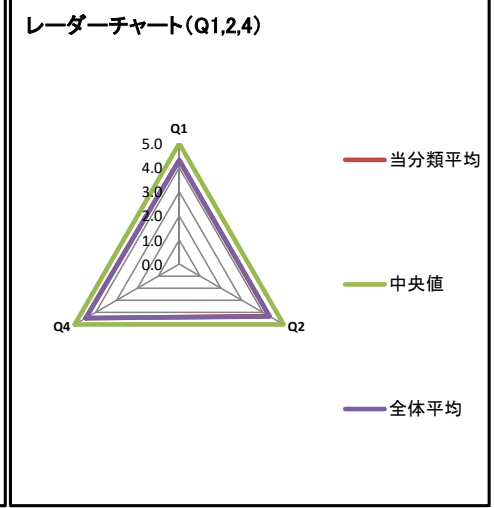
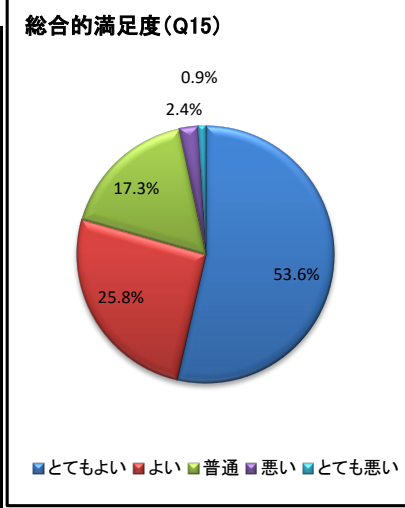
分類名	総合政策学部 ライフマネジメント学科										回答者数	877		
学科専攻														
学部生【学科】					院生【専攻】					無効・無回答		計		
情報	音楽表現	音楽応用	舞台表現	総合政策	ライフ	スポーツ	政策行政	情報	音楽	学籍番号記入無し				
0	0	0	0	0	877	0	0	0	0	0	0	877		
0.0%	0.0%	0.0%	0.0%	0.0%	100.0%	0.0%	0.0%	0.0%	0.0%	0.0%	0.0%	100.0%		
学年										性別				
1年生	2年生	3年生	4年生	院1年	院2年	リカレト等	未記入	無効	計	男	女	未記入	無効	計
0	0	689	188	0	0	0	0	0	877	443	434	0	0	877
0.0%	0.0%	78.6%	21.4%	0.0%	0.0%	0.0%	0.0%	0.0%	100.0%	50.5%	49.5%	0.0%	0.0%	100.0%

【結果表の見方】

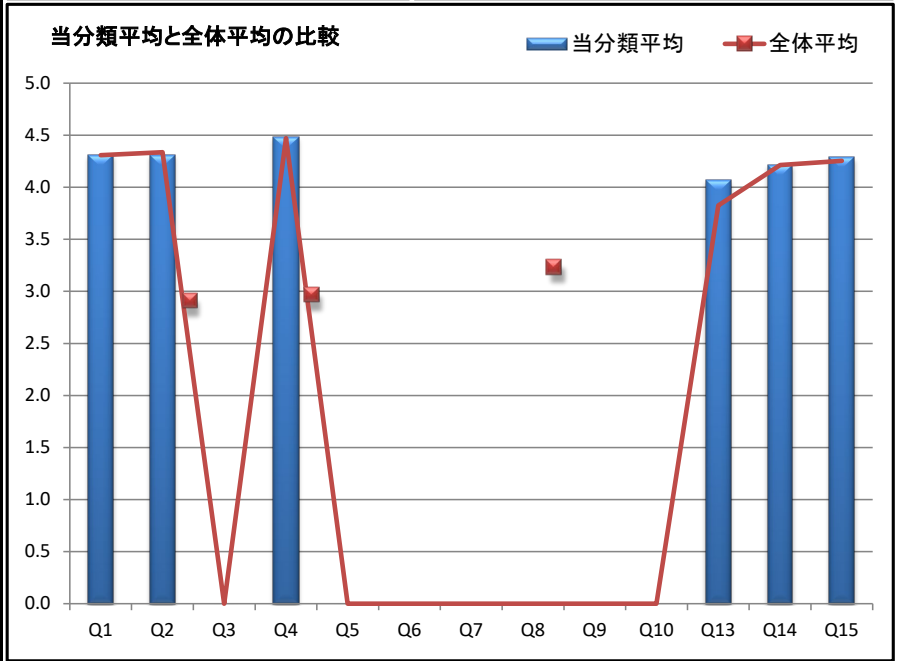
・Q11出席割合については、加重点を加えて平均値を算出しています。選択肢に対する重みは、選択肢5→95、選択肢4→85、選択肢3→75、選択肢2→65、選択肢1→30です。

・Q12週勉強時間については、加重点を加えて平均値を算出しています。選択肢に対する重みは、選択肢5→4.5、選択肢4→3.5、選択肢3→2.5、選択肢2→1.5、選択肢1→0.5です。

No.	設問文	平均点 中央値	最高点 最低点	最頻値	度数(人)／構成比(%)					有効 無効
					5	4	3	2	1	
					とてもよく あてはまる	どちらかといえ ばあてはまる	どちらとも いえない	どちらかといえ ばあてはまらない	まったく あてはまらない	
Q1	授業内容は理解しやすかった。	4.3	5	5	483	236	115	25	15	874
		5.0	1		55.3%	27.0%	13.2%	2.9%	1.7%	3
Q2	授業は知的刺激に満ちていた。	4.3	5	5	481	236	116	22	17	872
		5.0	1		55.2%	27.1%	13.3%	2.5%	1.9%	5
Q3	授業中は居眠り、私語もなく緊張感にあふれていた。	-	-	-	-	-	-	-	-	-
Q4	授業はシラバス(講義内容や到達目標)に沿って行われた。	4.5	5	5	548	219	98	3	8	876
		5.0	1		62.6%	25.0%	11.2%	0.3%	0.9%	1
Q5	授業内で、テキスト、配布資料、視聴覚教材、指示等は役に立つものだった。	-	-	-	-	-	-	-	-	-
Q6	先生の話し方、速さ、黒板への書き方、説明の仕方など適切であった。	-	-	-	-	-	-	-	-	-
Q7	授業中態度の悪い学生に対する先生の注意は適切であった。	-	-	-	-	-	-	-	-	-
Q8	授業の始まり、終わりは毎回時間どおりだった。	-	-	-	-	-	-	-	-	-
Q9	授業は、学生が質問しやすい雰囲気が進められた。	-	-	-	-	-	-	-	-	-
Q10	先生は、どの学生にも公平に接していた。	-	-	-	-	-	-	-	-	-



No.	設問文	平均%	平均h	最頻値	90-100%					80-89%	70-79%	60-69%	60%未満	876
					90-100%	80-89%	70-79%	60-69%	60%未満					
Q11	*あなたは、この授業にどれくらい出席したか教えてください。	90.0%	-	-	644	149	52	5	26	876				
					73.5%	17.0%	5.9%	0.6%	3.0%	1				
Q12	*あなたのこの科目に対する週平均の授業外勉強時間を教えてください。	1.26	-	-	4時間以上	3~4時間	2~3時間	1~2時間	1時間未満	876				
					49	20	100	210	497	1				
					5.6%	2.3%	11.4%	24.0%	56.7%	1				
Q13	あなたがこの科目に期待する成績評価(秀/優/良/可/不可)を教えてください。	4.1	5	5	秀	優	良	可	不可	876				
		4.0	1		399	239	163	53	22	1				
					45.5%	27.3%	18.6%	6.1%	2.5%	1				
Q14	あなたにとってこの授業の充実度を教えてください。	4.2	5	5	とても充実	充実	どちらともいえない	あまり充実していない	充実していない	876				
		5.0	1		443	258	115	38	22	1				
					50.6%	29.5%	13.1%	4.3%	2.5%	1				



▼総合評価														
Q15	この授業全体を評価すると次のどれにあたりますか。	4.3	5	5	とてもよい	よい	普通	悪い	とても悪い	875				
		5.0	1		469	226	151	21	8	1				
					53.6%	25.8%	17.3%	2.4%	0.9%	2				

分類名	スポーツマネジメント学部 スポーツマネジメント学科										回答者数	3,574		
学科専攻														
学部生【学科】					院生【専攻】					無効・無回答		計		
情報	音楽表現	音楽応用	舞台表現	総合政策	ライフ	スポーツ	政策行政	情報	音楽	学籍番号記入無し				
0	0	0	0	0	0	3,574	0	0	0	0	0	3,574		
0.0%	0.0%	0.0%	0.0%	0.0%	0.0%	100.0%	0.0%	0.0%	0.0%	0.0%	0.0%	100.0%		
学年										性別				
1年生	2年生	3年生	4年生	院1年	院2年	リカレト等	未記入	無効	計	男	女	未記入	無効	計
1,853	1,721	0	0	0	0	0	0	0	3,574	2,394	1,180	0	0	3,574
51.8%	48.2%	0.0%	0.0%	0.0%	0.0%	0.0%	0.0%	0.0%	100.0%	67.0%	33.0%	0.0%	0.0%	100.0%

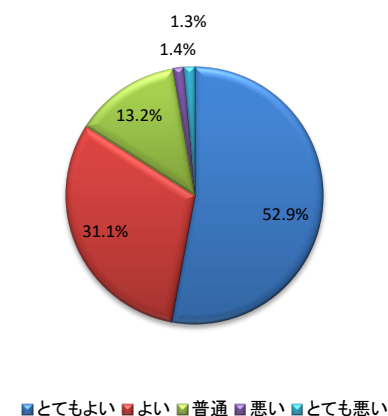
[結果表の見方]

・Q11出席割合については、加重点を加えて平均値を算出しています。選択肢に対する重みは、選択肢5→95、選択肢4→85、選択肢3→75、選択肢2→65、選択肢1→30です。

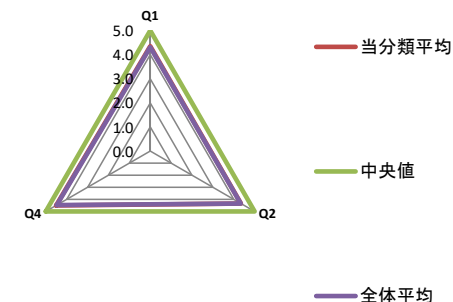
・Q12週勉強時間については、加重点を加えて平均値を算出しています。選択肢に対する重みは、選択肢5→4.5、選択肢4→3.5、選択肢3→2.5、選択肢2→1.5、選択肢1→0.5です。

No.	設問文	平均点 中央値	最高点 最低点	最頻値	度数(人)／構成比(%)					有効 無効
					5	4	3	2	1	
					とてもよく あてはまる	どちらかといえは あてはまる	どちらとも いえない	どちらかといえは あてはまらない	まったく あてはまらない	
Q1	授業内容は理解しやすかった。	4.4	5	5	1,945	1,137	323	98	59	3,562
Q2	授業は知的刺激に満ちていた。	4.3	5	5	1,933	1,118	389	82	48	3,570
Q3	授業中は居眠り、私語もなく緊張感にあふれていた。	-	-	-	-	-	-	-	-	-
Q4	授業はシラバス(講義内容や到達目標)に沿って行われた。	4.5	5	5	2,150	1,125	258	8	26	3,567
Q5	授業内で、テキスト、配布資料、視聴覚教材、指示等は役に立つものだった。	-	-	-	-	-	-	-	-	-
Q6	先生の話し方、速さ、黒板への書き方、説明の仕方など適切であった。	-	-	-	-	-	-	-	-	-
Q7	授業中態度の悪い学生に対する先生の注意は適切であった。	-	-	-	-	-	-	-	-	-
Q8	授業の始まり、終わりは毎回時間どおりだった。	-	-	-	-	-	-	-	-	-
Q9	授業は、学生が質問しやすい雰囲気が進められた。	-	-	-	-	-	-	-	-	-
Q10	先生は、どの学生にも公平に接していた。	-	-	-	-	-	-	-	-	-

総合的満足度(Q15)

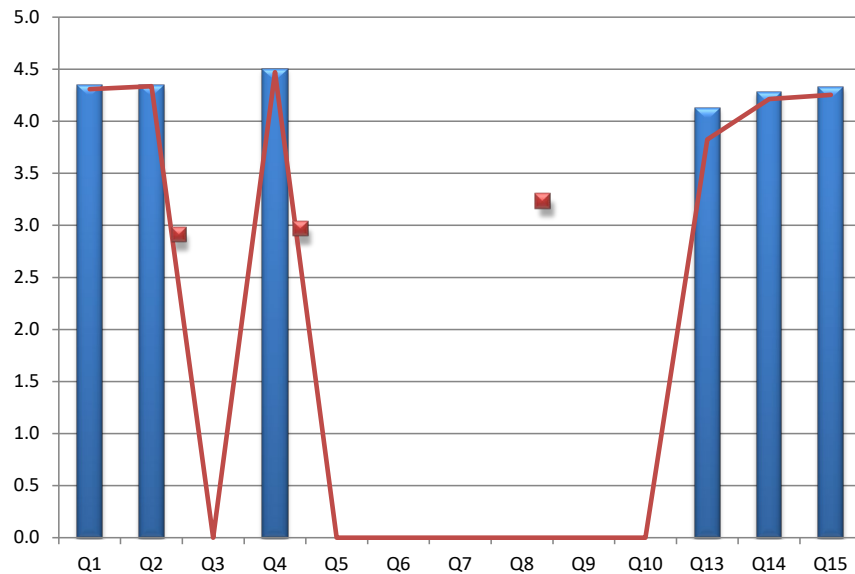


レーダーチャート(Q1,2,4)



▼あなた自身について										
Q11	*あなたは、この授業にどれくらい出席したか教えてください。	平均%	-	-	90-100%	80-89%	70-79%	60-69%	60%未満	3,567
		92.2%	-	-	3,036	335	116	27	53	
					85.1%	9.4%	3.3%	0.8%	1.5%	7
Q12	*あなたのこの科目に対する週平均の授業外勉強時間を教えてください。	平均h	-	-	4時間以上	3~4時間	2~3時間	1~2時間	1時間未満	3,564
		1.36	-	-	129	106	474	1,287	1,568	
					3.6%	3.0%	13.3%	36.1%	44.0%	10
Q13	あなたがこの科目に期待する成績評価(秀/優/良/可/不可)を教えてください。	4.1	5	5	秀	優	良	可	不可	3,558
		4.0	1	16	1,555	1,110	718	136	39	
					43.7%	31.2%	20.2%	3.8%	1.1%	
Q14	あなたにとってこの授業の充実度を教えてください。	4.3	5	5	とても充実	充実	どちらともいえない	あまり充実していない	充実していない	3,562
		5.0	1	12	1,783	1,210	422	86	61	
					50.1%	34.0%	11.8%	2.4%	1.7%	

当分類平均と全体平均の比較



▼総合評価										
Q15	この授業全体を評価すると次のどれにあたりますか。	4.3	5	5	とてもよい	よい	普通	悪い	とても悪い	3,567
		5.0	1	7	1,888	1,111	471	49	48	
					52.9%	31.1%	13.2%	1.4%	1.3%	

分類名	1年生										回答者数	6,824			
学科専攻															
学部生【学科】					院生【専攻】					無効・無回答		計			
情報	音楽表現	音楽応用	舞台表現	総合政策	ライフ	スポーツ	政策行政	情報	音楽	学籍番号記入無し					
2,276	682	839	276	795	0	1,853	39	63	1	0	6,824				
33.4%	10.0%	12.3%	4.0%	11.7%	0.0%	27.2%	0.6%	0.9%	0.0%	0.0%	100.0%				
学年										性別					
1年生	2年生	3年生	4年生	院1年	院2年	リカレト等	未記入	無効	計	男	女	未記入	無効	計	
6,824	0	0	0	0	0	0	0	0	6,824	3,544	3,280	0	0	6,824	
100.0%	0.0%	0.0%	0.0%	0.0%	0.0%	0.0%	0.0%	0.0%	100.0%	51.9%	48.1%	0.0%	0.0%	100.0%	

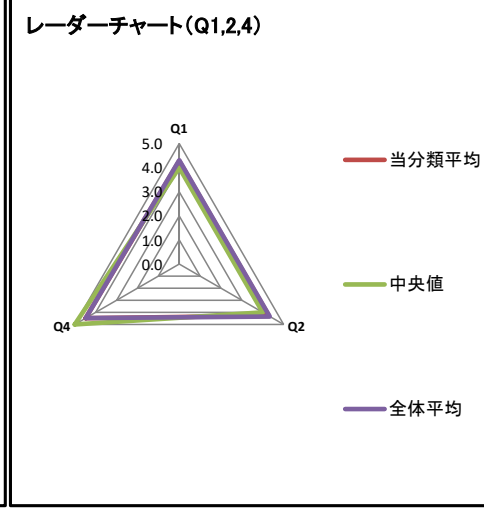
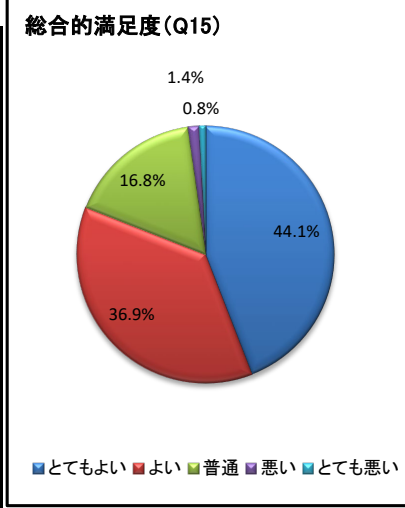
[結果表の見方]

・Q11出席割合については、加重点を加えて平均値を算出しています。選択肢に対する重みは、選択肢5→95、選択肢4→85、選択肢3→75、選択肢2→65、選択肢1→30です。

・Q12週勉強時間については、加重点を加えて平均値を算出しています。選択肢に対する重みは、選択肢5→4.5、選択肢4→3.5、選択肢3→2.5、選択肢2→1.5、選択肢1→0.5です。

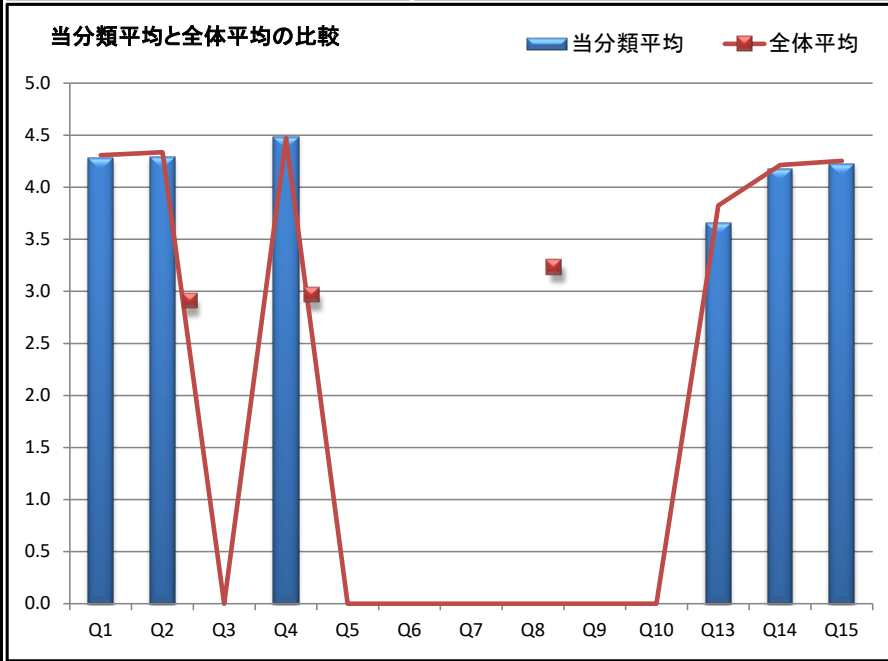
▼この授業について

No.	設問文	平均点 中央値	最高点 最低点	最頻値	度数(人)／構成比(%)					有効 無効
					5	4	3	2	1	
Q1	授業内容は理解しやすかった。	4.3	5	5	3,281 48.2%	2,495 36.6%	760 11.2%	194 2.8%	79 1.2%	6,809 15
Q2	授業は知的刺激に満ちていた。	4.3	5	5	3,354 49.2%	2,398 35.2%	854 12.5%	150 2.2%	65 1.0%	6,821 3
Q3	授業中は居眠り、私語もなく緊張感にあふれていた。	-	-	-	-	-	-	-	-	-
Q4	授業はシラバス(講義内容や到達目標)に沿って行われた。	4.5	5	5	3,969 58.2%	2,252 33.0%	533 7.8%	34 0.5%	26 0.4%	6,814 10
Q5	授業内で、テキスト、配布資料、視聴覚教材、指示等は役に立つものだった。	-	-	-	-	-	-	-	-	-
Q6	先生の話し方、速さ、黒板への書き方、説明の仕方など適切であった。	-	-	-	-	-	-	-	-	-
Q7	授業中態度の悪い学生に対する先生の注意は適切であった。	-	-	-	-	-	-	-	-	-
Q8	授業の始まり、終わりは毎回時間どおりだった。	-	-	-	-	-	-	-	-	-
Q9	授業は、学生が質問しやすい雰囲気が進められた。	-	-	-	-	-	-	-	-	-
Q10	先生は、どの学生にも公平に接していた。	-	-	-	-	-	-	-	-	-



▼あなた自身について

Q11	*あなたは、この授業にどれくらい出席したか教えてください。	平均%	-	-	90-100%	80-89%	70-79%	60-69%	60%未満	6,812
		91.6%			5,537	786	296	86	107	
Q12	*あなたのこの科目に対する週平均の授業外勉強時間を教えてください。	平均h	-	-	4時間以上	3~4時間	2~3時間	1~2時間	1時間未満	6,809
1.50	336	339	1,099	2,278	2,757					
	4.9%	5.0%	16.1%	33.5%	40.5%					
Q13	あなたがこの科目に期待する成績評価(秀/優/良/可/不可)を教えてください。	3.7	5	3	秀	優	良	可	不可	6,799
4.0	1,428	2,339	2,370	570	92					
	21.0%	34.4%	34.9%	8.4%	1.4%					
Q14	あなたにとってこの授業の充実度を教えてください。	4.2	5	5	とても充実	充実	どちらともいえない	あまり充実していない	充実していない	6,807
4.0	2,803	2,790	925	192	97					
	41.2%	41.0%	13.6%	2.8%	1.4%					
▼総合評価										
Q15	この授業全体を評価すると次のどれにあたりますか。	4.2	5	5	とてもよい	よい	普通	悪い	とても悪い	6,817
4.0	3,005	2,515	1,147	97	53					
	44.1%	36.9%	16.8%	1.4%	0.8%					



分類名	2年生										回答者数	6,080			
学科専攻															
学部生【学科】					院生【専攻】					無効・無回答					
情報	音楽表現	音楽応用	舞台表現	総合政策	ライフ	スポーツ	政策行政	情報	音楽	学籍番号記入無し	計				
2,056	513	642	476	657	0	1,721	1	14	0	0	6,080				
33.8%	8.4%	10.6%	7.8%	10.8%	0.0%	28.3%	0.0%	0.2%	0.0%	0.0%	100.0%				
学年										性別					
1年生	2年生	3年生	4年生	院1年	院2年	リカレト等	未記入	無効	計	男	女	未記入	無効	計	
0	6,080	0	0	0	0	0	0	0	6,080	3,253	2,827	0	0	6,080	
0.0%	100.0%	0.0%	0.0%	0.0%	0.0%	0.0%	0.0%	0.0%	100.0%	53.5%	46.5%	0.0%	0.0%	100.0%	

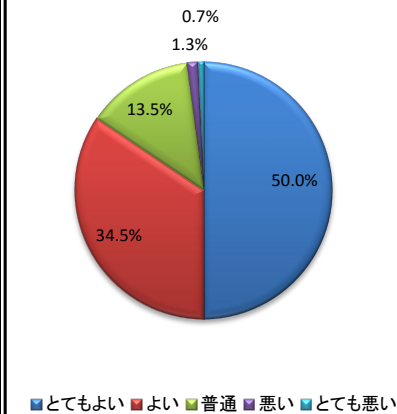
[結果表の見方]

・Q11出席割合については、加重点を加えて平均値を算出しています。選択肢に対する重みは、選択肢5→95、選択肢4→85、選択肢3→75、選択肢2→65、選択肢1→30です。

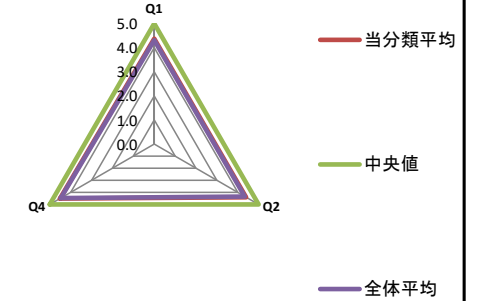
・Q12週勉強時間については、加重点を加えて平均値を算出しています。選択肢に対する重みは、選択肢5→4.5、選択肢4→3.5、選択肢3→2.5、選択肢2→1.5、選択肢1→0.5です。

▼この授業について														
No.	設問文	平均点 中央値	最高点 最低点	最頻値	度数(人)／構成比(%)					有効 無効				
					5	4	3	2	1					
					とてもよくあてはまる	どちらかといえばあてはまる	どちらともいえない	どちらかといえばあてはまらない	まったくあてはまらない					
Q1	授業内容は理解しやすかった。	4.4	5	5	3,229	2,147	492	133	70	6,071				
		5.0	1		53.2%	35.4%	8.1%	2.2%	1.2%	9				
Q2	授業は知的刺激に満ちていた。	4.4	5	5	3,338	2,029	551	89	58	6,065				
		5.0	1		55.0%	33.5%	9.1%	1.5%	1.0%	15				
Q3	授業中は居眠り、私語もなく緊張感にあふれていた。	-	-	-	-	-	-	-	-	-				
Q4	授業はシラバス(講義内容や到達目標)に沿って行われた。	4.5	5	5	3,647	1,959	405	24	29	6,064				
		5.0	1		60.1%	32.3%	6.7%	0.4%	0.5%	16				
Q5	授業内で、テキスト、配布資料、視聴覚教材、指示等は役に立つものだった。	-	-	-	-	-	-	-	-	-				
Q6	先生の話し方、速さ、黒板への書き方、説明の仕方など適切であった。	-	-	-	-	-	-	-	-	-				
Q7	授業中態度の悪い学生に対する先生の注意は適切であった。	-	-	-	-	-	-	-	-	-				
Q8	授業の始まり、終わりは毎回時間どおりだった。	-	-	-	-	-	-	-	-	-				
Q9	授業は、学生が質問しやすい雰囲気が進められた。	-	-	-	-	-	-	-	-	-				
Q10	先生は、どの学生にも公平に接していた。	-	-	-	-	-	-	-	-	-				

総合的満足度(Q15)

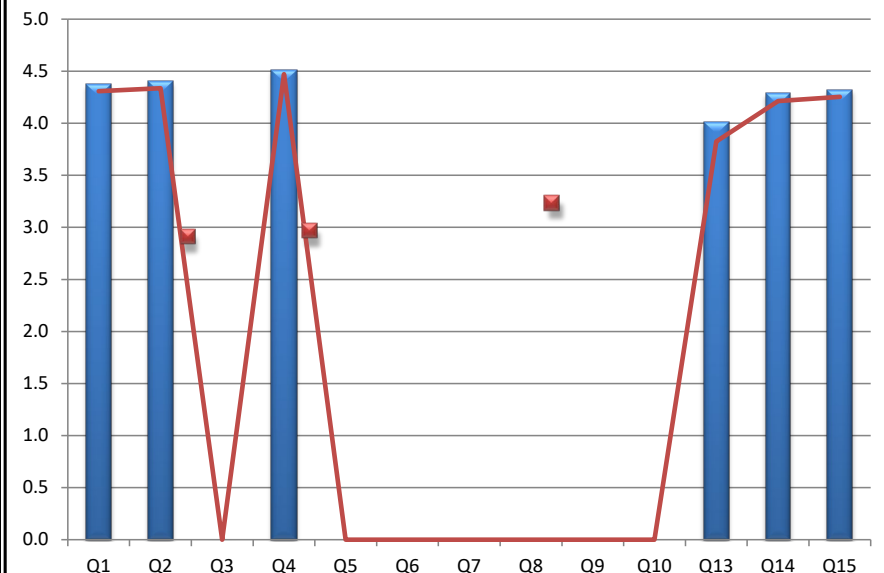


レーダーチャート(Q1,2,4)



▼あなた自身について														
Q11	*あなたは、この授業にどれくらい出席したか教えてください。	平均%	-	-	90-100%	80-89%	70-79%	60-69%	60%未満	6,068				
		91.9%			4,996	712	215	52	93					
Q12	*あなたのこの科目に対する週平均の授業外勉強時間を教えてください。	平均h	-	-	4時間以上	3~4時間	2~3時間	1~2時間	1時間未満	6,067				
		1.66			282	373	1,157	2,493	1,762					
					4.6%	6.1%	19.1%	41.1%	29.0%	13				
Q13	あなたがこの科目に期待する成績評価(秀/優/良/可/不可)を教えてください。	4.0	5	5	秀	優	良	可	不可	6,059				
		4.0	1		2,291	2,065	1,266	369	68					
					37.8%	34.1%	20.9%	6.1%	1.1%	21				
Q14	あなたにとってこの授業の充実度を教えてください。	4.3	5	5	とても充実	充実	どちらともいえない	あまり充実していない	充実していない	6,052				
		4.0	1		2,881	2,296	679	123	73					
					47.6%	37.9%	11.2%	2.0%	1.2%	28				

当分類平均と全体平均の比較



▼総合評価														
Q15	この授業全体を評価すると次のどれにあたりますか。	4.3	5	5	とてもよい	よい	普通	悪い	とても悪い	6,062				
		4.0	1		3,030	2,089	819	79	45					
					50.0%	34.5%	13.5%	1.3%	0.7%	18				

分類名	3年生										回答者数	4,082			
学科専攻															
学部生【学科】					院生【専攻】					無効・無回答		計			
情報	音楽表現	音楽応用	舞台表現	総合政策	ライフ	スポーツ	政策行政	情報	音楽	学籍番号記入無し					
1,243	380	471	395	904	689	0	0	0	0	0	4,082				
30.5%	9.3%	11.5%	9.7%	22.1%	16.9%	0.0%	0.0%	0.0%	0.0%	0.0%	100.0%				
学年										性別					
1年生	2年生	3年生	4年生	院1年	院2年	リカレト等	未記入	無効	計	男	女	未記入	無効	計	
0	0	4,082	0	0	0	0	0	0	4,082	1,898	2,184	0	0	4,082	
0.0%	0.0%	100.0%	0.0%	0.0%	0.0%	0.0%	0.0%	0.0%	100.0%	46.5%	53.5%	0.0%	0.0%	100.0%	

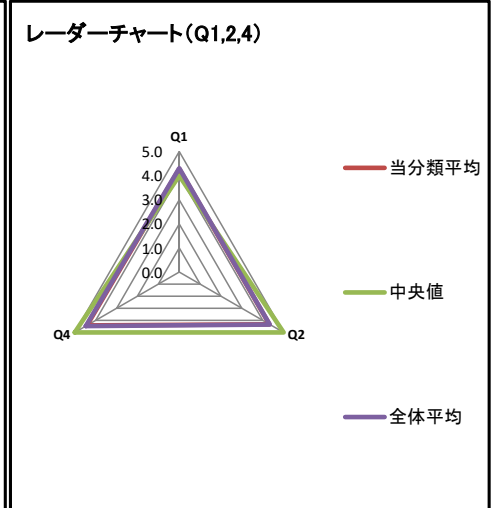
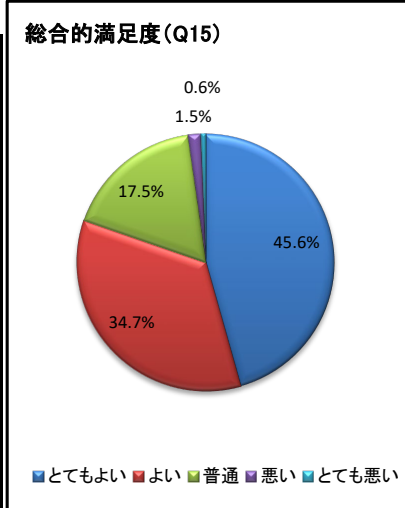
[結果表の見方]

・Q11出席割合については、加重点を加えて平均値を算出しています。選択肢に対する重みは、選択肢5→95、選択肢4→85、選択肢3→75、選択肢2→65、選択肢1→30です。

・Q12週勉強時間については、加重点を加えて平均値を算出しています。選択肢に対する重みは、選択肢5→4.5、選択肢4→3.5、選択肢3→2.5、選択肢2→1.5、選択肢1→0.5です。

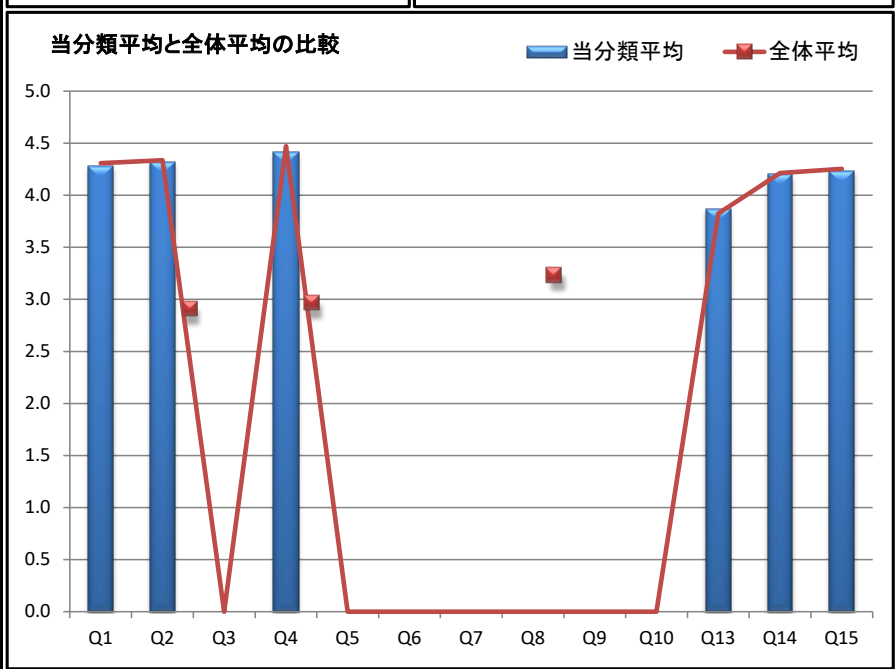
▼この授業について

No.	設問文	平均点 中央値	最高点 最低点	最頻値	度数(人)／構成比(%)					有効 無効
					5	4	3	2	1	
Q1	授業内容は理解しやすかった。	4.3 4.0	5 1	5	1,990 48.9%	1,435 35.3%	492 12.1%	102 2.5%	51 1.3%	4,070 12
Q2	授業は知的刺激に満ちていた。	4.3 5.0	5 1	5	2,061 50.6%	1,397 34.3%	513 12.6%	61 1.5%	41 1.0%	4,073 9
Q3	授業中は居眠り、私語もなく緊張感にあふれていた。	-	-	-	-	-	-	-	-	-
Q4	授業はシラバス(講義内容や到達目標)に沿って行われた。	4.4 5.0	5 1	5	2,286 56.1%	1,275 31.3%	453 11.1%	30 0.7%	28 0.7%	4,072 10
Q5	授業内で、テキスト、配布資料、視聴覚教材、指示等は役に立つものだった。	-	-	-	-	-	-	-	-	-
Q6	先生の話し方、速さ、黒板への書き方、説明の仕方など適切であった。	-	-	-	-	-	-	-	-	-
Q7	授業中態度の悪い学生に対する先生の注意は適切であった。	-	-	-	-	-	-	-	-	-
Q8	授業の始まり、終わりは毎回時間どおりだった。	-	-	-	-	-	-	-	-	-
Q9	授業は、学生が質問しやすい雰囲気が進められた。	-	-	-	-	-	-	-	-	-
Q10	先生は、どの学生にも公平に接していた。	-	-	-	-	-	-	-	-	-



▼あなた自身について

Q11	*あなたは、この授業にどれくらい出席したか教えてください。	平均%	-	-	90-100%	80-89%	70-79%	60-69%	60%未満	4,078
		90.4%			3,073	638	221	45	101	
Q12	*あなたのこの科目に対する週平均の授業外勉強時間を教えてください。	平均h	1.78	4時間以上	3~4時間	2~3時間	1~2時間	1時間未満	4,076	
		409	349	710	1,110	1,498				
Q13	あなたがこの科目に期待する成績評価(秀/優/良/可/不可)を教えてください。	3.9	5	秀	優	良	可	不可	4,074	
		4.0	1	1,430	1,221	978	363	82		
Q14	あなたにとってこの授業の充実度を教えてください。	4.2	5	とても充実	充実	どちらともいえない	あまり充実していない	充実していない	4,073	
		4.0	1	1,772	1,572	558	116	55		



▼総合評価

Q15	この授業全体を評価すると次のどれにあたりますか。	4.2	5	とてもよい	よい	普通	悪い	とても悪い	4,072
		4.0	1	1,858	1,412	714	63	25	
				45.6%	34.7%	17.5%	1.5%	0.6%	10

分類名	4年生										回答者数	1,039			
学科専攻															
学部生【学科】					院生【専攻】					無効・無回答					
情報	音楽表現	音楽応用	舞台表現	総合政策	ライフ	スポーツ	政策行政	情報	音楽	学籍番号記入無し	計				
341	123	134	79	174	188	0	0	0	0	0	1,039				
32.8%	11.8%	12.9%	7.6%	16.7%	18.1%	0.0%	0.0%	0.0%	0.0%	0.0%	100.0%				
学年										性別					
1年生	2年生	3年生	4年生	院1年	院2年	リカレト等	未記入	無効	計	男	女	未記入	無効	計	
0	0	0	1,039	0	0	0	0	0	1,039	585	454	0	0	1,039	
0.0%	0.0%	0.0%	100.0%	0.0%	0.0%	0.0%	0.0%	0.0%	100.0%	56.3%	43.7%	0.0%	0.0%	100.0%	

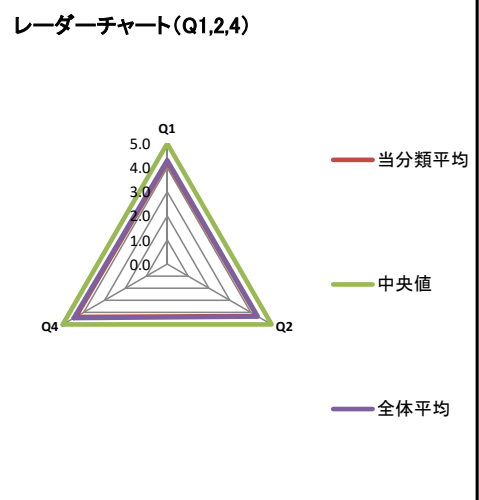
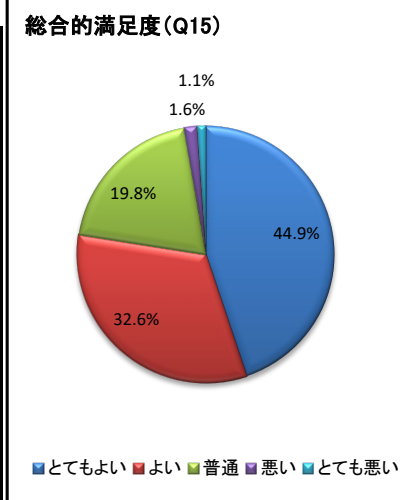
[結果表の見方]

・Q11出席割合については、加重点を加えて平均値を算出しています。選択肢に対する重みは、選択肢5→95、選択肢4→85、選択肢3→75、選択肢2→65、選択肢1→30です。

・Q12週勉強時間については、加重点を加えて平均値を算出しています。選択肢に対する重みは、選択肢5→4.5、選択肢4→3.5、選択肢3→2.5、選択肢2→1.5、選択肢1→0.5です。

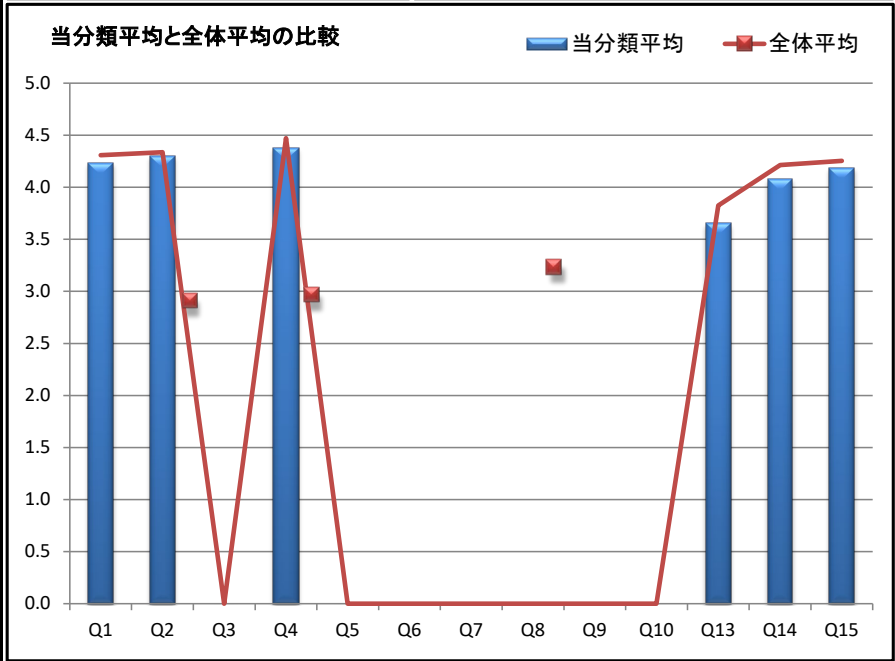
▼この授業について

No.	設問文	平均点 中央値	最高点 最低点	最頻値	度数(人)／構成比(%)					有効 無効
					5	4	3	2	1	
Q1	授業内容は理解しやすかった。	4.2	5	5	527 50.9%	307 29.6%	150 14.5%	23 2.2%	29 2.8%	1,036 3
Q2	授業は知的刺激に満ちていた。	4.3	5	5	549 52.9%	311 30.0%	140 13.5%	14 1.3%	24 2.3%	1,038 1
Q3	授業中は居眠り、私語もなく緊張感にあふれていた。	-	-	-	-	-	-	-	-	-
Q4	授業はシラバス(講義内容や到達目標)に沿って行われた。	4.4	5	5	583 56.2%	298 28.7%	135 13.0%	8 0.8%	13 1.3%	1,037 2
Q5	授業内で、テキスト、配布資料、視聴覚教材、指示等は役に立つものだった。	-	-	-	-	-	-	-	-	-
Q6	先生の話し方、速さ、黒板への書き方、説明の仕方など適切であった。	-	-	-	-	-	-	-	-	-
Q7	授業中態度の悪い学生に対する先生の注意は適切であった。	-	-	-	-	-	-	-	-	-
Q8	授業の始まり、終わりは毎回時間どおりだった。	-	-	-	-	-	-	-	-	-
Q9	授業は、学生が質問しやすい雰囲気が進められた。	-	-	-	-	-	-	-	-	-
Q10	先生は、どの学生にも公平に接していた。	-	-	-	-	-	-	-	-	-



▼あなた自身について

Q11	*あなたは、この授業にどれくらい出席したか教えてください。	平均%	-	-	90-100%	80-89%	70-79%	60-69%	60%未満	1,038
		86.3%			608	248	90	36	56	
Q12	*あなたのこの科目に対する週平均の授業外勉強時間を教えてください。	平均h	-	-	4時間以上	3~4時間	2~3時間	1~2時間	1時間未満	1,038
1.64	74	63	192	311	398					
		7.1%	6.1%	18.5%	30.0%	38.3%				
Q13	あなたがこの科目に期待する成績評価(秀/優/良/可/不可)を教えてください。	3.7	5	5	秀	優	良	可	不可	1,039
4.0	347	234	248	170	40					
	33.4%	22.5%	23.9%	16.4%	3.8%					
Q14	あなたにとってこの授業の充実度を教えてください。	4.1	5	5	とても充実	充実	どちらともいえない	あまり充実していない	充実していない	1,036
4.0	429	358	184	30	35					
	41.4%	34.6%	17.8%	2.9%	3.4%					



▼総合評価

Q15	この授業全体を評価すると次のどれにあたりますか。	4.2	5	5	とてもよい	よい	普通	悪い	とても悪い	1,039
		4.0	1	466	339	206	17	11		
		44.9%	32.6%	19.8%	1.6%	1.1%				

分類名	男性										回答者数	9,280		
学科専攻														
学部生【学科】					院生【専攻】					無効・無回答		計		
情報	音楽表現	音楽応用	舞台表現	総合政策	ライフ	スポーツ	政策行政	情報	音楽	学籍番号記入無し				
2,913	740	949	190	1,604	443	2,394	15	32	0	0	9,280			
31.4%	8.0%	10.2%	2.0%	17.3%	4.8%	25.8%	0.2%	0.3%	0.0%	0.0%	100.0%			
学年										性別				
1年生	2年生	3年生	4年生	院1年	院2年	リカレト等	未記入	無効	計	男	女	未記入	無効	計
3,544	3,253	1,898	585	0	0	0	0	0	9,280	9,280	0	0	0	9,280
38.2%	35.1%	20.5%	6.3%	0.0%	0.0%	0.0%	0.0%	0.0%	100.0%	100.0%	0.0%	0.0%	0.0%	100.0%

[結果表の見方]

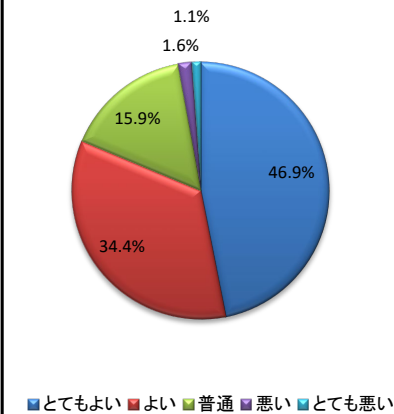
・Q11出席割合については、加重点を加えて平均値を算出しています。選択肢に対する重みは、選択肢5→95、選択肢4→85、選択肢3→75、選択肢2→65、選択肢1→30です。

・Q12週勉強時間については、加重点を加えて平均値を算出しています。選択肢に対する重みは、選択肢5→4.5、選択肢4→3.5、選択肢3→2.5、選択肢2→1.5、選択肢1→0.5です。

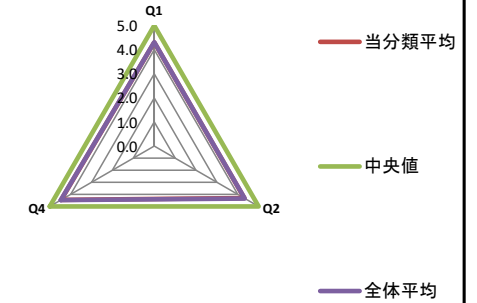
▼この授業について

No.	設問文	平均点 中央値	最高点 最低点	最頻値	度数(人)／構成比(%)					有効 無効
					5	4	3	2	1	
Q1	授業内容は理解しやすかった。	4.3	5	5	4,671 50.5%	3,219 34.8%	986 10.7%	236 2.5%	143 1.5%	9,255 25
Q2	授業は知的刺激に満ちていた。	4.3	5	5	4,780 51.6%	3,054 33.0%	1,124 12.1%	184 2.0%	124 1.3%	9,266 14
Q3	授業中は居眠り、私語もなく緊張感にあふれていた。	-	-	-	-	-	-	-	-	-
Q4	授業はシラバス(講義内容や到達目標)に沿って行われた。	4.5	5	5	5,368 58.0%	2,946 31.8%	824 8.9%	58 0.6%	66 0.7%	9,262 18
Q5	授業内で、テキスト、配布資料、視聴覚教材、指示等は役に立つものだった。	-	-	-	-	-	-	-	-	-
Q6	先生の話し方、速さ、黒板への書き方、説明の仕方など適切であった。	-	-	-	-	-	-	-	-	-
Q7	授業中態度の悪い学生に対する先生の注意は適切であった。	-	-	-	-	-	-	-	-	-
Q8	授業の始まり、終わりは毎回時間どおりだった。	-	-	-	-	-	-	-	-	-
Q9	授業は、学生が質問しやすい雰囲気が進められた。	-	-	-	-	-	-	-	-	-
Q10	先生は、どの学生にも公平に接していた。	-	-	-	-	-	-	-	-	-

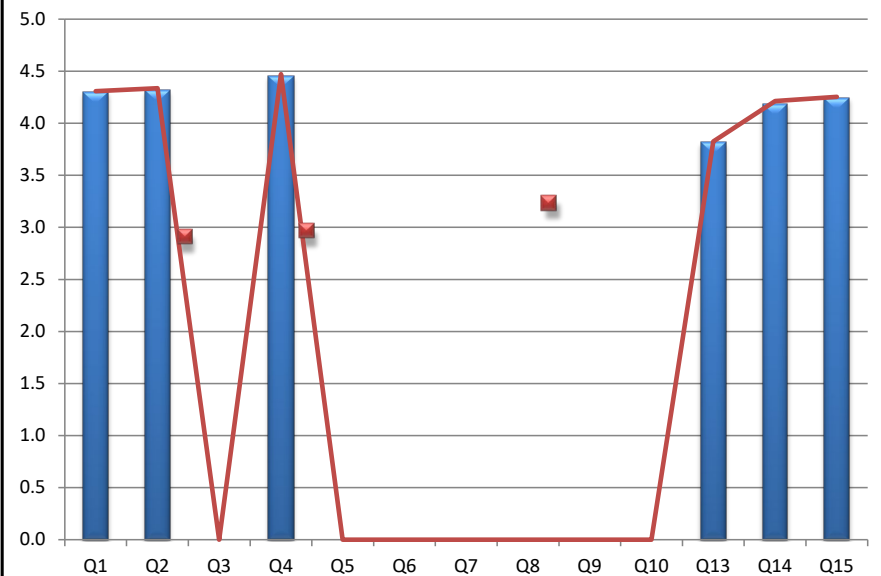
総合的満足度(Q15)



レーダーチャート(Q1,2,4)



当分類平均と全体平均の比較



▼あなた自身について

Q11	*あなたは、この授業にどれくらい出席したか教えてください。	平均%	-	-	90-100%	80-89%	70-79%	60-69%	60%未満	9,263
		90.5%			7,054 76.2%	1,370 14.8%	501 5.4%	127 1.4%	211 2.3%	
Q12	*あなたのこの科目に対する週平均の授業外勉強時間を教えてください。	平均h	-	-	4時間以上	3~4時間	2~3時間	1~2時間	1時間未満	9,256
		1.69			677 7.3%	602 6.5%	1,689 18.2%	3,109 33.6%	3,179 34.3%	
Q13	あなたがこの科目に期待する成績評価(秀/優/良/可/不可)を教えてください。	3.8	5	4	秀	優	良	可	不可	9,251
		4.0			2,825 30.5%	3,014 32.6%	2,468 26.7%	769 8.3%	175 1.9%	
Q14	あなたにとってこの授業の充実度を教えてください。	4.2	5	5	とても充実	充実	どちらともいえない	あまり充実していない	充実していない	9,243
		4.0			4,005 43.3%	3,546 38.4%	1,255 13.6%	251 2.7%	186 2.0%	

▼総合評価

Q15	この授業全体を評価すると次のどれにあたりますか。	4.2	5	5	とてもよい	よい	普通	悪い	とても悪い	9,259
		4.0			4,341 46.9%	3,188 34.4%	1,476 15.9%	151 1.6%	103 1.1%	

分類名	女性										回答者数	8,745			
学科専攻															
学部生【学科】					院生【専攻】					無効・無回答		計			
情報	音楽表現	音楽応用	舞台表現	総合政策	ライフ	スポーツ	政策行政	情報	音楽	学籍番号記入無し					
3,003	958	1,137	1,036	926	434	1,180	25	45	1	0	8,745				
34.3%	11.0%	13.0%	11.8%	10.6%	5.0%	13.5%	0.3%	0.5%	0.0%	0.0%	100.0%				
学年										性別					
1年生	2年生	3年生	4年生	院1年	院2年	リカレト等	未記入	無効	計	男	女	未記入	無効	計	
3,280	2,827	2,184	454	0	0	0	0	0	8,745	0	8,745	0	0	8,745	
37.5%	32.3%	25.0%	5.2%	0.0%	0.0%	0.0%	0.0%	0.0%	100.0%	0.0%	100.0%	0.0%	0.0%	100.0%	

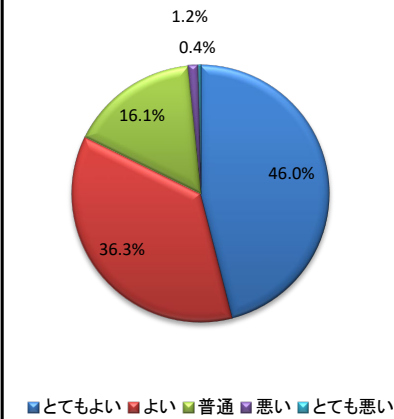
[結果表の見方]

・Q11出席割合については、加重点を加えて平均値を算出しています。選択肢に対する重みは、選択肢5→95、選択肢4→85、選択肢3→75、選択肢2→65、選択肢1→30です。

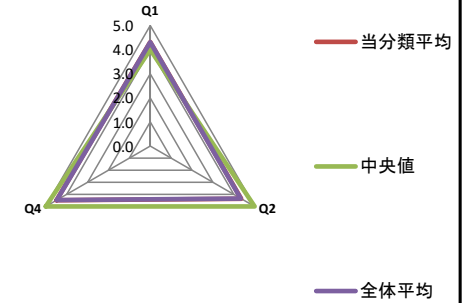
・Q12週勉強時間については、加重点を加えて平均値を算出しています。選択肢に対する重みは、選択肢5→4.5、選択肢4→3.5、選択肢3→2.5、選択肢2→1.5、選択肢1→0.5です。

▼この授業について														
No.	設問文	平均点 中央値	最高点 最低点	最頻値	度数(人)／構成比(%)					有効 無効				
					5	4	3	2	1					
					とてもよくあてはまる	どちらかといえばあてはまる	どちらともいえない	どちらかといえばあてはまらない	まったくあてはまらない					
Q1	授業内容は理解しやすかった。	4.3	5	5	4,356	3,165	908	216	86	8,731				
		4.0	1		49.9%	36.3%	10.4%	2.5%	1.0%	14				
Q2	授業は知的刺激に満ちていた。	4.4	5	5	4,522	3,081	934	130	64	8,731				
		5.0	1		51.8%	35.3%	10.7%	1.5%	0.7%	14				
Q3	授業中は居眠り、私語もなく緊張感にあふれていた。	-	-	-	-	-	-	-	-	-				
Q4	授業はシラバス(講義内容や到達目標)に沿って行われた。	4.5	5	5	5,117	2,838	702	38	30	8,725				
		5.0	1		58.6%	32.5%	8.0%	0.4%	0.3%	20				
Q5	授業内で、テキスト、配布資料、視聴覚教材、指示等は役に立つものだった。	-	-	-	-	-	-	-	-	-				
Q6	先生の話し方、速さ、黒板への書き方、説明の仕方など適切であった。	-	-	-	-	-	-	-	-	-				
Q7	授業中態度の悪い学生に対する先生の注意は適切であった。	-	-	-	-	-	-	-	-	-				
Q8	授業の始まり、終わりは毎回時間どおりだった。	-	-	-	-	-	-	-	-	-				
Q9	授業は、学生が質問しやすい雰囲気が進められた。	-	-	-	-	-	-	-	-	-				
Q10	先生は、どの学生にも公平に接していた。	-	-	-	-	-	-	-	-	-				

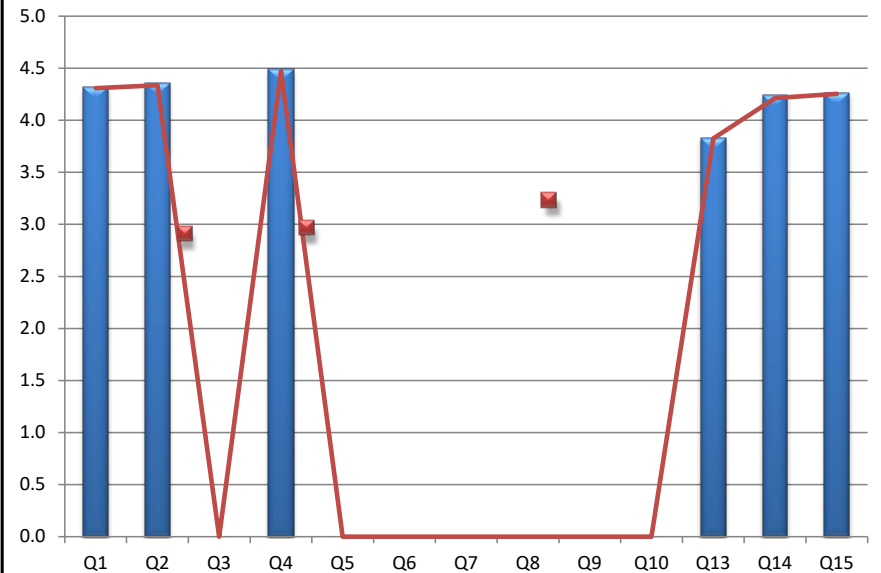
総合的満足度(Q15)



レーダーチャート(Q1,2,4)



当分類平均と全体平均の比較



▼あなた自身について														
Q11	*あなたは、この授業にどれくらい出席したか教えてください。	平均%	-	-	90-100%	80-89%	70-79%	60-69%	60%未満	8,733				
		91.7%			7,160	1,014	321	92	146	12				
Q12	*あなたのこの科目に対する週平均の授業外勉強時間を教えてください。	平均h	-	-	4時間以上	3~4時間	2~3時間	1~2時間	1時間未満	8,734				
		1.56			424	522	1,469	3,083	3,236	11				
Q13	あなたがこの科目に期待する成績評価(秀/優/良/可/不可)を教えてください。	3.8	5	4	秀	優	良	可	不可	8,720				
		4.0	1		2,671	2,845	2,394	703	107	25				
Q14	あなたにとってこの授業の充実度を教えてください。	4.2	5	5	とても充実	充実	どちらともいえない	あまり充実していない	充実していない	8,725				
		4.0	1		3,880	3,470	1,091	210	74	20				
Q15	この授業全体を評価すると次のどれにあたりますか。	4.3	5	5	とてもよい	よい	普通	悪い	とても悪い	8,731				
		4.0	1		4,018	3,167	1,410	105	31	14				

分類名	全体										回答者数	15,071		
学科専攻														
学部生【学科】					院生【専攻】					無効・無回答		計		
情報	音楽表現	音楽応用	舞台表現	総合政策	ライフ	スポーツ	政策行政	情報	音楽	学籍番号記入無し	計			
4,825	1,286	1,775	906	2,092	752	3,288	54	60	33	0	15,071			
32.0%	8.5%	11.8%	6.0%	13.9%	5.0%	21.8%	0.4%	0.4%	0.2%	0.0%	100.0%			
学年						性別								
1年生	2年生	3年生	4年生	院1年	院2年	リカレト等	未記入	無効	計	男	女	未記入	無効	計
6,159	4,959	3,166	787	0	0	0	0	0	15,071	7,741	7,330	0	0	15,071
40.9%	32.9%	21.0%	5.2%	0.0%	0.0%	0.0%	0.0%	0.0%	100.0%	51.4%	48.6%	0.0%	0.0%	100.0%

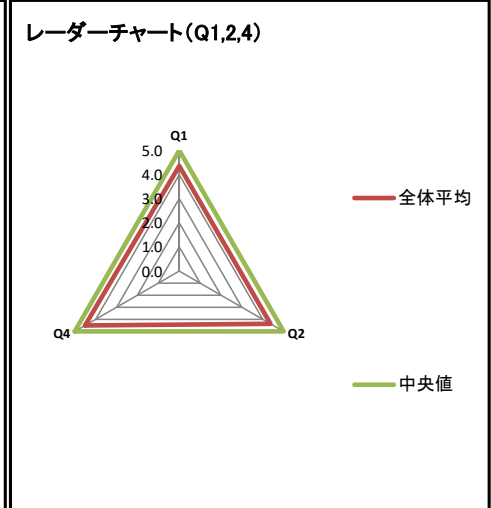
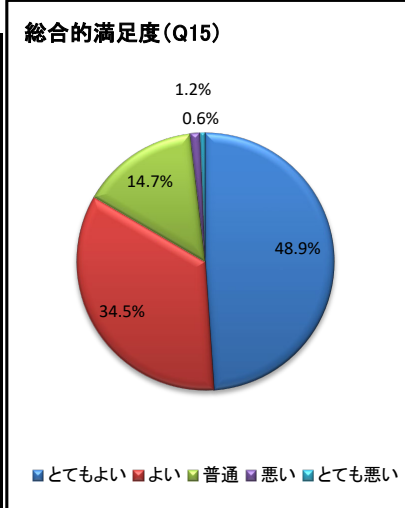
【結果表の見方】

・Q11出席割合については、加重点を加えて平均値を算出しています。選択肢に対する重みは、選択肢5→95、選択肢4→85、選択肢3→75、選択肢2→65、選択肢1→30です。

・Q12週勉強時間については、加重点を加えて平均値を算出しています。選択肢に対する重みは、選択肢5→4.5、選択肢4→3.5、選択肢3→2.5、選択肢2→1.5、選択肢1→0.5です。

▼この授業について

No.	設問文	平均点 中央値	最高点 最低点	最頻値	度数(人)／構成比(%)					有効 無効
					5	4	3	2	1	
Q1	授業内容は理解しやすかった。	4.4 5.0	5 1	5	7,935 52.8%	5,098 33.9%	1,577 10.5%	301 2.0%	125 0.8%	15,036 35
Q2	授業は知的刺激に満ちていた。	4.4 5.0	5 1	5	8,065 53.6%	4,971 33.0%	1,679 11.2%	223 1.5%	104 0.7%	15,042 29
Q3	授業中は居眠り、私語もなく緊張感にあふれていた。	-	-	-	-	-	-	-	-	-
Q4	授業はシラバス(講義内容や到達目標)に沿って行われた。	4.5 5.0	5 1	5	9,202 61.2%	4,495 29.9%	1,200 8.0%	79 0.5%	66 0.4%	15,042 29
Q5	授業内で、テキスト、配布資料、視聴覚教材、指示等は役に立つものだった。	-	-	-	-	-	-	-	-	-
Q6	先生の話し方、速さ、黒板への書き方、説明の仕方など適切であった。	-	-	-	-	-	-	-	-	-
Q7	授業中態度の悪い学生に対する先生の注意は適切であった。	-	-	-	-	-	-	-	-	-
Q8	授業の始まり、終わりは毎回時間どおりだった。	-	-	-	-	-	-	-	-	-
Q9	授業は、学生が質問しやすい雰囲気が進められた。	-	-	-	-	-	-	-	-	-
Q10	先生は、どの学生にも公平に接していた。	-	-	-	-	-	-	-	-	-

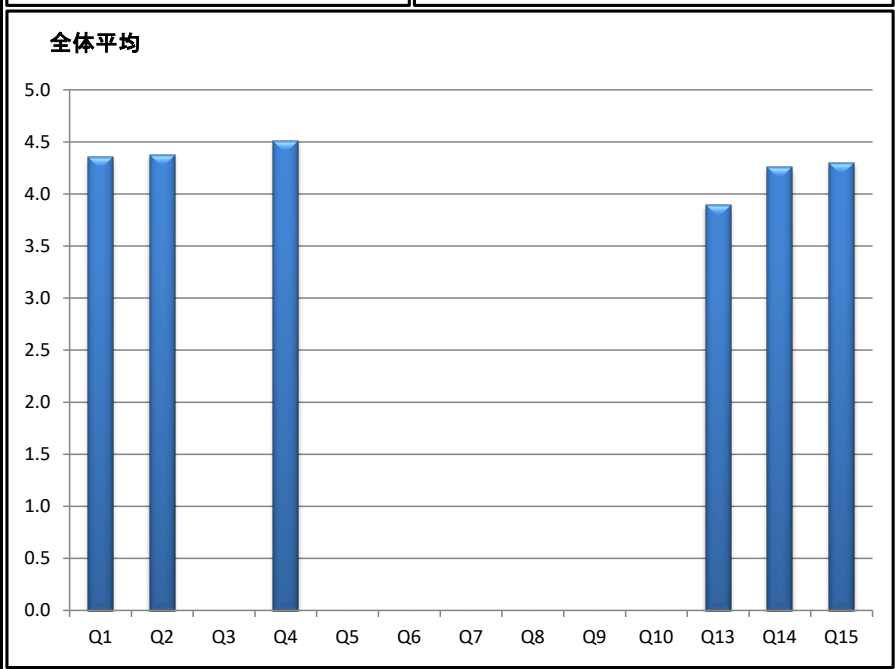


▼あなた自身について

Q11	*あなたは、この授業にどれくらい出席したか教えてください。	平均%	-	-	90-100%	80-89%	70-79%	60-69%	60%未満	15,027
		90.2%			11,073	2,481	893	243	337	44
					73.7%	16.5%	5.9%	1.6%	2.2%	
Q12	*あなたのこの科目に対する週平均の授業外勉強時間を教えてください。	平均h	-	-	4時間以上	3~4時間	2~3時間	1~2時間	1時間未満	15,020
		1.62			981	886	2,506	5,295	5,352	51
					6.5%	5.9%	16.7%	35.3%	35.6%	
Q13	あなたがこの科目に期待する成績評価(秀/優/良/可/不可)を教えてください。	3.9	5	4	秀	優	良	可	不可	15,035
		4.0	1		5,001	5,148	3,481	1,130	275	36
					33.3%	34.2%	23.2%	7.5%	1.8%	
Q14	あなたにとってこの授業の充実度を教えてください。	4.3	5	5	とても充実	充実	どちらともいえない	あまり充実していない	充実していない	15,017
		4.0	1		6,875	5,759	1,892	303	188	54
					45.8%	38.3%	12.6%	2.0%	1.3%	

▼総合評価

Q15	この授業全体を評価すると次のどれにあたりますか。	4.3	5	5	とてもよい	よい	普通	悪い	とても悪い	15,038
		4.0	1		7,354	5,185	2,216	186	97	33
					48.9%	34.5%	14.7%	1.2%	0.6%	



分類名	芸術情報学部 情報表現学科										回答者数	4,825		
学科専攻														
学部生【学科】					院生【専攻】					無効・無回答		計		
情報	音楽表現	音楽応用	舞台表現	総合政策	ライブ	スポーツ	政策行政	情報	音楽	学籍番号記入無し				
4,825	0	0	0	0	0	0	0	0	0	0	0	4,825		
100.0%	0.0%	0.0%	0.0%	0.0%	0.0%	0.0%	0.0%	0.0%	0.0%	0.0%	0.0%	100.0%		
学年										性別				
1年生	2年生	3年生	4年生	院1年	院2年	リカレト等	未記入	無効	計	男	女	未記入	無効	計
2,043	1,618	923	241	0	0	0	0	0	4,825	2,394	2,431	0	0	4,825
42.3%	33.5%	19.1%	5.0%	0.0%	0.0%	0.0%	0.0%	0.0%	100.0%	49.6%	50.4%	0.0%	0.0%	100.0%

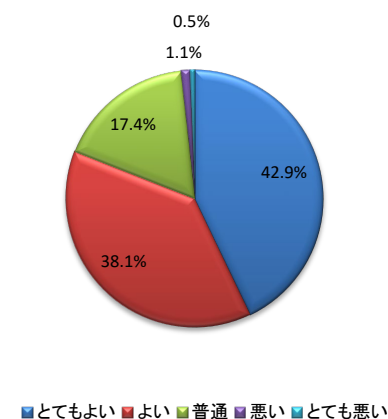
[結果表の見方]

・Q11出席割合については、加重点を加えて平均値を算出しています。選択肢に対する重みは、選択肢5→95、選択肢4→85、選択肢3→75、選択肢2→65、選択肢1→30です。

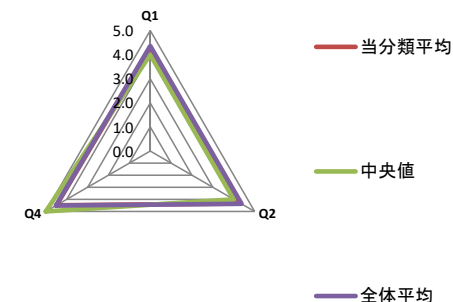
・Q12週勉強時間については、加重点を加えて平均値を算出しています。選択肢に対する重みは、選択肢5→4.5、選択肢4→3.5、選択肢3→2.5、選択肢2→1.5、選択肢1→0.5です。

No.	設問文	平均点 中央値	最高点 最低点	最頻値	度数(人)／構成比(%)					有効 無効
					5	4	3	2	1	
					とてもよく あてはまる	どちらかといえは あてはまる	どちらとも いえない	どちらかといえは あてはまらない	まったく あてはまらない	
Q1	授業内容は理解しやすかった。	4.3 4.0	5 1	5	2,342 48.7%	1,779 37.0%	551 11.5%	107 2.2%	32 0.7%	4,811 14
Q2	授業は知的刺激に満ちていた。	4.3 4.0	5 1	5	2,403 49.9%	1,764 36.7%	540 11.2%	74 1.5%	31 0.6%	4,812 13
Q3	授業中は居眠り、私語もなく緊張感にあふれていた。	-	-	-	-	-	-	-	-	-
Q4	授業はシラバス(講義内容や到達目標)に沿って行われた。	4.5 5.0	5 1	5	2,849 59.2%	1,536 31.9%	375 7.8%	36 0.7%	19 0.4%	4,815 10
Q5	授業内で、テキスト、配布資料、視聴覚教材、指示等は役に立つものだった。	-	-	-	-	-	-	-	-	-
Q6	先生の話し方、速さ、黒板への書き方、説明の仕方など適切であった。	-	-	-	-	-	-	-	-	-
Q7	授業中態度の悪い学生に対する先生の注意は適切であった。	-	-	-	-	-	-	-	-	-
Q8	授業の始まり、終わりは毎回時間どおりだった。	-	-	-	-	-	-	-	-	-
Q9	授業は、学生が質問しやすい雰囲気が進められた。	-	-	-	-	-	-	-	-	-
Q10	先生は、どの学生にも公平に接していた。	-	-	-	-	-	-	-	-	-

総合的満足度(Q15)

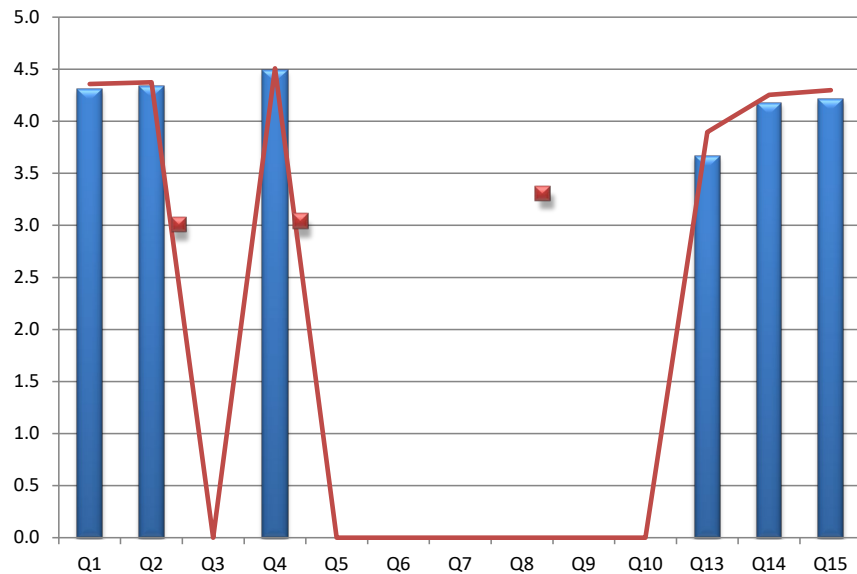


レーダーチャート(Q1,2,4)



▼あなた自身について												
Q11	*あなたは、この授業にどれくらい出席したか教えてください。	平均%	-	-	90-100%	80-89%	70-79%	60-69%	60%未満	4,810		
	90.4%	-	-	3,625 75.4%	737 15.3%	260 5.4%	78 1.6%	110 2.3%				
Q12	*あなたのこの科目に対する週平均の授業外勉強時間を教えてください。	平均h	-	-	4時間以上	3~4時間	2~3時間	1~2時間	1時間未満	4,805		
	1.72	-	-	328 6.8%	321 6.7%	955 19.9%	1,700 35.4%	1,501 31.2%				
Q13	あなたがこの科目に期待する成績評価(秀/優/良/可/不可)を教えてください。	3.7	5	-	秀	優	良	可	不可	4,808		
	4.0	1	4	1,121 23.3%	1,658 34.5%	1,434 29.8%	506 10.5%	89 1.9%				
Q14	あなたにとってこの授業の充実度を教えてください。	4.2	5	-	とても充実	充実	どちらともいえない	あまり充実していない	充実していない	4,805		
	4.0	1	4	1,922 40.0%	2,064 43.0%	645 13.4%	109 2.3%	65 1.4%				

当分類平均と全体平均の比較



▼総合評価												
Q15	この授業全体を評価すると次のどれにあたりますか。	4.2	5	-	とてもよい	よい	普通	悪い	とても悪い	4,814		
	4.0	1	5	2,063 42.9%	1,835 38.1%	836 17.4%	54 1.1%	26 0.5%				

分類名	芸術情報学部 音楽表現学科										回答者数	1,286		
学科専攻														
学部生【学科】					院生【専攻】					無効・無回答		計		
情報	音楽表現	音楽応用	舞台表現	総合政策	ライブ	スポーツ	政策行政	情報	音楽	学籍番号記入無し	計			
0	1,286	0	0	0	0	0	0	0	0	0	1,286			
0.0%	100.0%	0.0%	0.0%	0.0%	0.0%	0.0%	0.0%	0.0%	0.0%	0.0%	100.0%			
学年										性別				
1年生	2年生	3年生	4年生	院1年	院2年	リカレト等	未記入	無効	計	男	女	未記入	無効	計
551	314	300	121	0	0	0	0	0	1,286	524	762	0	0	1,286
42.8%	24.4%	23.3%	9.4%	0.0%	0.0%	0.0%	0.0%	0.0%	100.0%	40.7%	59.3%	0.0%	0.0%	100.0%

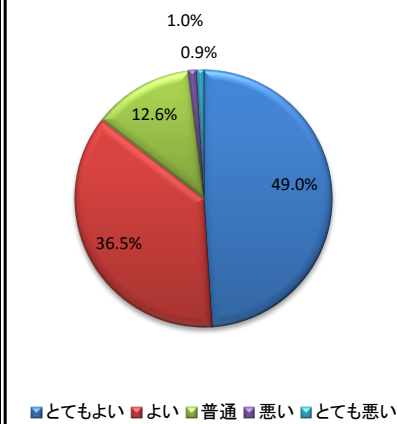
【結果表の見方】

・Q11出席割合については、加重点を加えて平均値を算出しています。選択肢に対する重みは、選択肢5→95、選択肢4→85、選択肢3→75、選択肢2→65、選択肢1→30です。

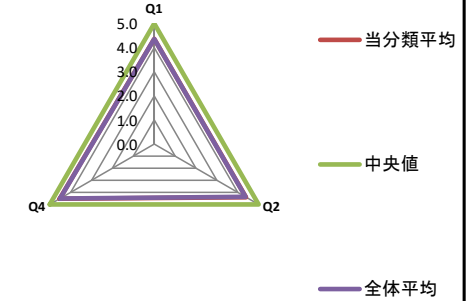
・Q12週勉強時間については、加重点を加えて平均値を算出しています。選択肢に対する重みは、選択肢5→4.5、選択肢4→3.5、選択肢3→2.5、選択肢2→1.5、選択肢1→0.5です。

▼この授業について												
No.	設問文	平均点 中央値	最高点 最低点	最頻値	度数(人)／構成比(%)					有効 無効		
					5	4	3	2	1			
					とてもよくあてはまる	どちらかといえばあてはまる	どちらともいえない	どちらかといえばあてはまらない	まったくあてはまらない			
Q1	授業内容は理解しやすかった。	4.4	5	5	679	448	118	26	14	1,285		
		5.0	1		52.8%	34.9%	9.2%	2.0%	1.1%	1		
Q2	授業は知的刺激に満ちていた。	4.4	5	5	699	436	124	15	11	1,285		
		5.0	1		54.4%	33.9%	9.6%	1.2%	0.9%	1		
Q3	授業中は居眠り、私語もなく緊張感にあふれていた。	-	-	-	-	-	-	-	-	-		
Q4	授業はシラバス(講義内容や到達目標)に沿って行われた。	4.5	5	5	789	400	83	5	7	1,284		
		5.0	1		61.4%	31.2%	6.5%	0.4%	0.5%	2		
Q5	授業内で、テキスト、配布資料、視聴覚教材、指示等は役に立つものだった。	-	-	-	-	-	-	-	-	-		
Q6	先生の話し方、速さ、黒板への書き方、説明の仕方など適切であった。	-	-	-	-	-	-	-	-	-		
Q7	授業中態度の悪い学生に対する先生の注意は適切であった。	-	-	-	-	-	-	-	-	-		
Q8	授業の始まり、終わりは毎回時間どおりだった。	-	-	-	-	-	-	-	-	-		
Q9	授業は、学生が質問しやすい雰囲気が進められた。	-	-	-	-	-	-	-	-	-		
Q10	先生は、どの学生にも公平に接していた。	-	-	-	-	-	-	-	-	-		

総合的満足度(Q15)

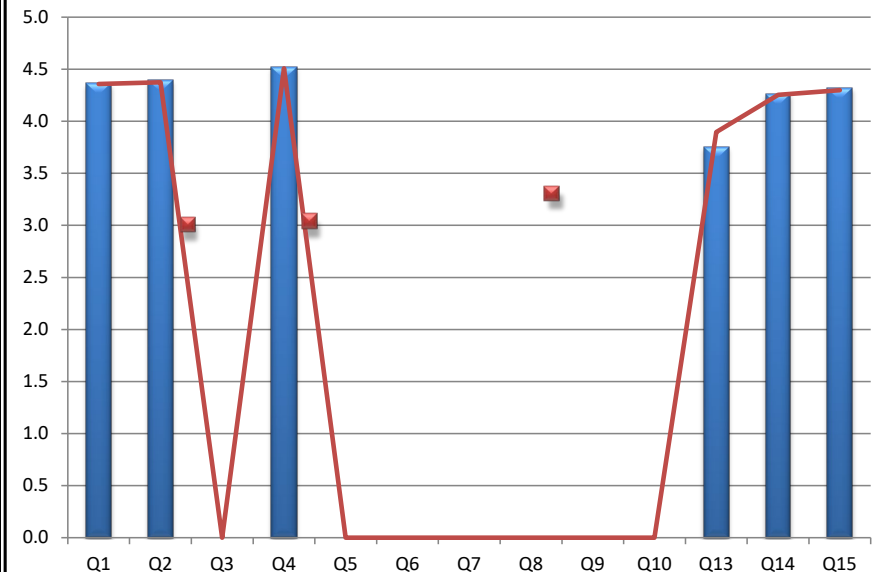


レーダーチャート(Q1,2,4)



▼あなた自身について												
Q11	*あなたは、この授業にどれくらい出席したか教えてください。	平均%	-	-	90-100%	80-89%	70-79%	60-69%	60%未満	1,281		
		89.5%			901	233	85	30	32	5		
Q12	*あなたのこの科目に対する週平均の授業外勉強時間を教えてください。	平均h	-	-	4時間以上	3~4時間	2~3時間	1~2時間	1時間未満	1,282		
		1.76			108	98	238	409	429	4		
Q13	あなたがこの科目に期待する成績評価(秀/優/良/可/不可)を教えてください。	3.8	5	4	秀	優	良	可	不可	1,286		
		4.0	1		330	507	282	137	30	0		
Q14	あなたにとってこの授業の充実度を教えてください。	4.3	5	5	とても充実	充実	どちらともいえない	あまり充実していない	充実していない	1,285		
		4.0	1		579	510	161	24	11	1		

当分類平均と全体平均の比較



▼総合評価												
Q15	この授業全体を評価すると次のどれにあたりますか。	4.3	5	5	とてもよい	よい	普通	悪い	とても悪い	1,284		
		4.0	1		629	469	162	13	11	2		

分類名	芸術情報学部 音楽応用学科										回答者数	1,775			
学科専攻															
学部生【学科】					院生【専攻】					無効・無回答					
情報	音楽表現	音楽応用	舞台表現	総合政策	ライフ	スポーツ	政策行政	情報	音楽	学籍番号記入無し	計				
0	0	1,775	0	0	0	0	0	0	0	0	1,775				
0.0%	0.0%	100.0%	0.0%	0.0%	0.0%	0.0%	0.0%	0.0%	0.0%	0.0%	100.0%				
学年										性別					
1年生	2年生	3年生	4年生	院1年	院2年	リカレト等	未記入	無効	計	男	女	未記入	無効	計	
785	565	361	64	0	0	0	0	0	1,775	824	951	0	0	1,775	
44.2%	31.8%	20.3%	3.6%	0.0%	0.0%	0.0%	0.0%	0.0%	100.0%	46.4%	53.6%	0.0%	0.0%	100.0%	

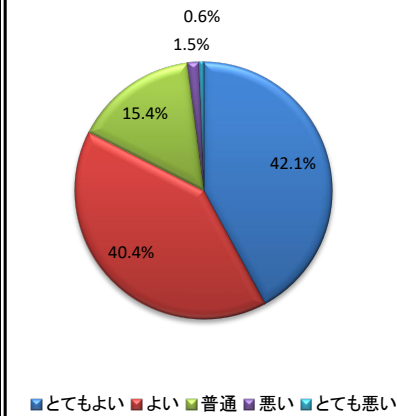
【結果表の見方】

・Q11出席割合については、加重点を加えて平均値を算出しています。選択肢に対する重みは、選択肢5→95、選択肢4→85、選択肢3→75、選択肢2→65、選択肢1→30です。

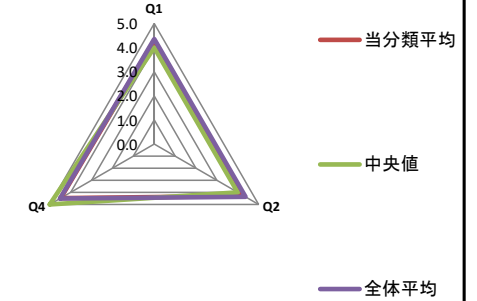
・Q12週勉強時間については、加重点を加えて平均値を算出しています。選択肢に対する重みは、選択肢5→4.5、選択肢4→3.5、選択肢3→2.5、選択肢2→1.5、選択肢1→0.5です。

No.	設問文	平均点 中央値	最高点 最低点	最頻値	度数(人)／構成比(%)					有効 無効
					5	4	3	2	1	
					とてもよく あてはまる	どちらかといえば あてはまる	どちらとも いえない	どちらかといえば あてはまらない	まったく あてはまらない	
Q1	授業内容は理解しやすかった。	4.3	5	5	847	685	189	41	12	1,774
Q2	授業は知的刺激に満ちていた。	4.3	5	5	865	624	240	37	8	1,774
Q3	授業中は居眠り、私語もなく緊張感にあふれていた。	-	-	-	-	-	-	-	-	-
Q4	授業はシラバス(講義内容や到達目標)に沿って行われた。	4.5	5	5	1,017	608	134	7	8	1,774
Q5	授業内で、テキスト、配布資料、視聴覚教材、指示等は役に立つものだった。	-	-	-	-	-	-	-	-	-
Q6	先生の話し方、速さ、黒板への書き方、説明の仕方など適切であった。	-	-	-	-	-	-	-	-	-
Q7	授業中態度の悪い学生に対する先生の注意は適切であった。	-	-	-	-	-	-	-	-	-
Q8	授業の始まり、終わりは毎回時間どおりだった。	-	-	-	-	-	-	-	-	-
Q9	授業は、学生が質問しやすい雰囲気が進められた。	-	-	-	-	-	-	-	-	-
Q10	先生は、どの学生にも公平に接していた。	-	-	-	-	-	-	-	-	-

総合的満足度(Q15)

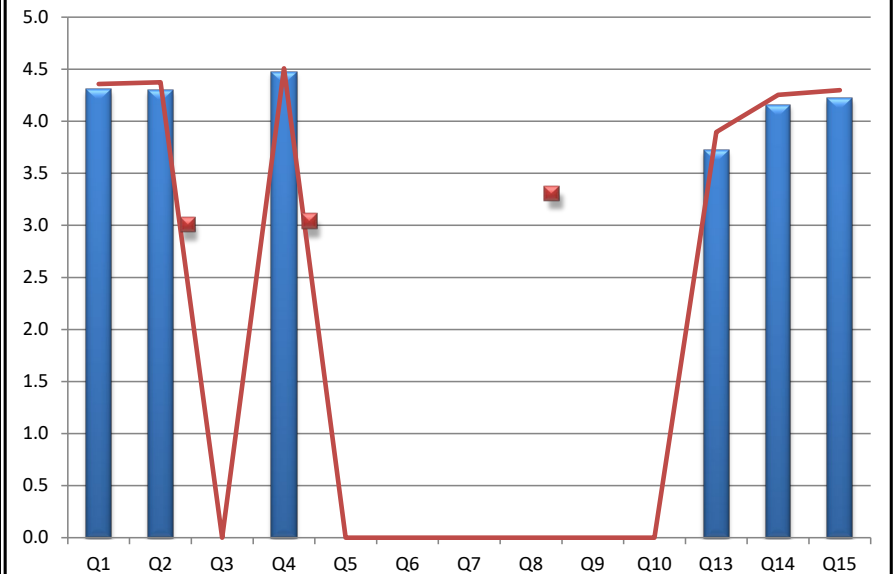


レーダーチャート(Q1,2,4)



▼あなた自身について														
Q11	*あなたは、この授業にどれくらい出席したか教えてください。	平均%	-	-	90-100%	80-89%	70-79%	60-69%	60%未満	1,773				
		90.5%	-	-	1,311	297	104	30	31					
Q12	*あなたのこの科目に対する週平均の授業外勉強時間を教えてください。	平均h	-	-	4時間以上	3~4時間	2~3時間	1~2時間	1時間未満	1,771				
		1.42	-	-	62	62	261	669	717					
Q13	あなたがこの科目に期待する成績評価(秀/優/良/可/不可)を教えてください。	3.7	5	4	秀	優	良	可	不可	1,773				
		4.0	1	4	381	717	499	153	23					
Q14	あなたにとってこの授業の充実度を教えてください。	4.2	5	4	とても充実	充実	どちらかといえば あてはまらない	あまり充実していない	充実していない	1,771				
		4.0	1	4	684	759	263	45	20					

当分類平均と全体平均の比較



▼総合評価														
Q15	この授業全体を評価すると次のどれにあたりますか。	4.2	5	5	とてもよい	よい	普通	悪い	とても悪い	1,774				
		4.0	1	5	747	717	274	26	10					

分類名	芸術情報学部 舞台表現学科										回答者数	906		
学科専攻														
学部生【学科】					院生【専攻】					無効・無回答		計		
情報	音楽表現	音楽応用	舞台表現	総合政策	ライブ	スポーツ	政策行政	情報	音楽	学籍番号記入無し	計			
0	0	0	906	0	0	0	0	0	0	0	906			
0.0%	0.0%	0.0%	100.0%	0.0%	0.0%	0.0%	0.0%	0.0%	0.0%	0.0%	100.0%			
学年										性別				
1年生	2年生	3年生	4年生	院1年	院2年	リカレト等	未記入	無効	計	男	女	未記入	無効	計
293	266	294	53	0	0	0	0	0	906	124	782	0	0	906
32.3%	29.4%	32.5%	5.8%	0.0%	0.0%	0.0%	0.0%	0.0%	100.0%	13.7%	86.3%	0.0%	0.0%	100.0%

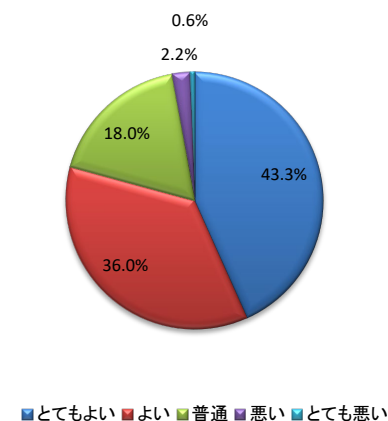
【結果表の見方】

・Q11出席割合については、加重点を加えて平均値を算出しています。選択肢に対する重みは、選択肢5→95、選択肢4→85、選択肢3→75、選択肢2→65、選択肢1→30です。

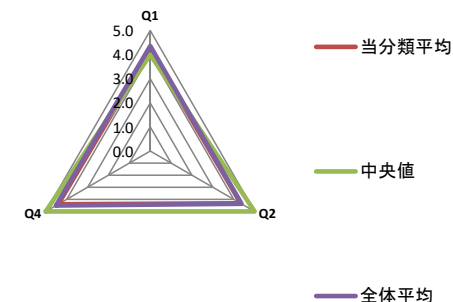
・Q12週勉強時間については、加重点を加えて平均値を算出しています。選択肢に対する重みは、選択肢5→4.5、選択肢4→3.5、選択肢3→2.5、選択肢2→1.5、選択肢1→0.5です。

▼この授業について												
No.	設問文	平均点 中央値	最高点 最低点	最頻値	度数(人)／構成比(%)					有効 無効		
					5	4	3	2	1			
					とてもよくあてはまる	どちらかといえばあてはまる	どちらともいえない	どちらかといえばあてはまらない	まったくあてはまらない			
Q1	授業内容は理解しやすかった。	4.2	5	5	391	372	114	21	7	905		
		4.0	1		43.2%	41.1%	12.6%	2.3%	0.8%	1		
Q2	授業は知的刺激に満ちていた。	4.3	5	5	462	312	113	12	7	906		
		5.0	1		51.0%	34.4%	12.5%	1.3%	0.8%	0		
Q3	授業中は居眠り、私語もなく緊張感にあふれていた。	-	-	-	-	-	-	-	-	-		
Q4	授業はシラバス(講義内容や到達目標)に沿って行われた。	4.4	5	5	489	304	106	2	5	906		
		5.0	1		54.0%	33.6%	11.7%	0.2%	0.6%	0		
Q5	授業内で、テキスト、配布資料、視聴覚教材、指示等は役に立つものだった。	-	-	-	-	-	-	-	-	-		
Q6	先生の話し方、速さ、黒板への書き方、説明の仕方など適切であった。	-	-	-	-	-	-	-	-	-		
Q7	授業中態度の悪い学生に対する先生の注意は適切であった。	-	-	-	-	-	-	-	-	-		
Q8	授業の始まり、終わりは毎回時間どおりだった。	-	-	-	-	-	-	-	-	-		
Q9	授業は、学生が質問しやすい雰囲気が進められた。	-	-	-	-	-	-	-	-	-		
Q10	先生は、どの学生にも公平に接していた。	-	-	-	-	-	-	-	-	-		

総合的満足度(Q15)

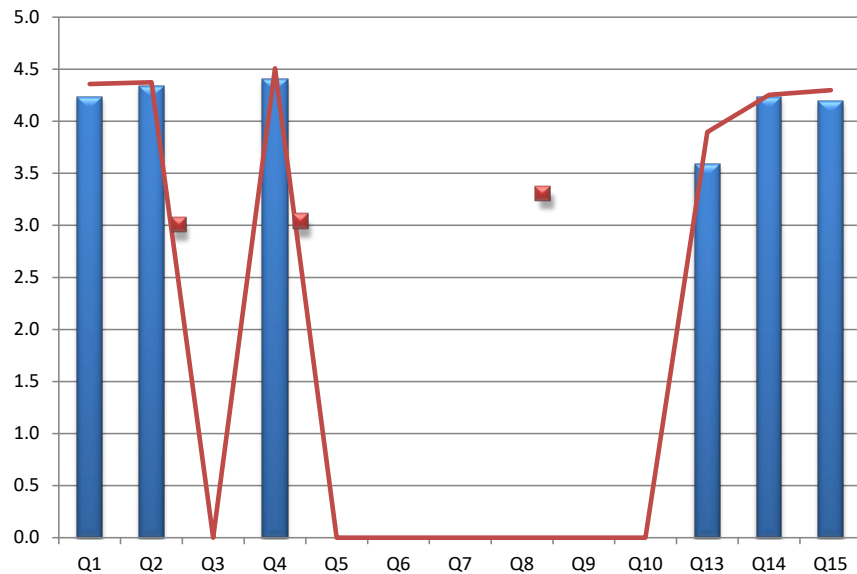


レーダーチャート(Q1,2,4)



▼あなた自身について												
Q11	*あなたは、この授業にどれくらい出席したか教えてください。	平均%	-	-	90-100%	80-89%	70-79%	60-69%	60%未満	906		
		86.9%			537	207	92	31	39	0		
Q12	*あなたのこの科目に対する週平均の授業外勉強時間を教えてください。	平均h	-	-	4時間以上	3~4時間	2~3時間	1~2時間	1時間未満	905		
		1.54			71	43	110	304	377	1		
Q13	あなたがこの科目に期待する成績評価(秀/優/良/可/不可)を教えてください。	3.6	5	4	秀	優	良	可	不可	905		
		4.0	1		197	313	257	102	36	1		
Q14	あなたにとってこの授業の充実度を教えてください。	4.2	5	5	とても充実	充実	どちらともいえない	あまり充実していない	充実していない	905		
		4.0	1		395	367	112	19	12	1		
					43.6%	40.6%	12.4%	2.1%	1.3%			

当分類平均と全体平均の比較



▼総合評価												
Q15	この授業全体を評価すると次のどれにあたりますか。	4.2	5	5	とてもよい	よい	普通	悪い	とても悪い	906		
		4.0	1		392	326	163	20	5	0		
					43.3%	36.0%	18.0%	2.2%	0.6%			

分類名	総合政策学部 総合政策学科										回答者数	2,092		
学科専攻														
学部生【学科】					院生【専攻】					無効・無回答		計		
情報	音楽表現	音楽応用	舞台表現	総合政策	ライフ	スポーツ	政策行政	情報	音楽	学籍番号記入無し	計			
0	0	0	0	2,092	0	0	0	0	0	0	2,092			
0.0%	0.0%	0.0%	0.0%	100.0%	0.0%	0.0%	0.0%	0.0%	0.0%	0.0%	100.0%			
学年										性別				
1年生	2年生	3年生	4年生	院1年	院2年	リカレト等	未記入	無効	計	男	女	未記入	無効	計
699	549	702	142	0	0	0	0	0	2,092	1,263	829	0	0	2,092
33.4%	26.2%	33.6%	6.8%	0.0%	0.0%	0.0%	0.0%	0.0%	100.0%	60.4%	39.6%	0.0%	0.0%	100.0%

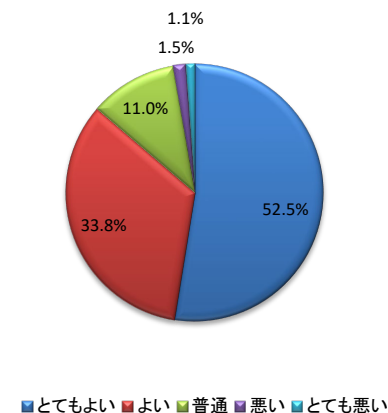
[結果表の見方]

・Q11出席割合については、加重点を加えて平均値を算出しています。選択肢に対する重みは、選択肢5→95、選択肢4→85、選択肢3→75、選択肢2→65、選択肢1→30です。

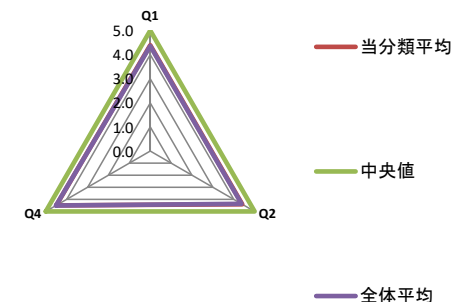
・Q12週勉強時間については、加重点を加えて平均値を算出しています。選択肢に対する重みは、選択肢5→4.5、選択肢4→3.5、選択肢3→2.5、選択肢2→1.5、選択肢1→0.5です。

▼この授業について												
No.	設問文	平均点 中央値	最高点 最低点	最頻値	度数(人)／構成比(%)					有効 無効		
					5	4	3	2	1			
					とてもよくあてはまる	どちらかといえばあてはまる	どちらともいえない	どちらかといえばあてはまらない	まったくあてはまらない			
Q1	授業内容は理解しやすかった。	4.4	5	5	1,152	694	175	38	27	2,086		
		5.0	1		55.2%	33.3%	8.4%	1.8%	1.3%	6		
Q2	授業は知的刺激に満ちていた。	4.4	5	5	1,166	687	181	33	21	2,088		
		5.0	1		55.8%	32.9%	8.7%	1.6%	1.0%	4		
Q3	授業中は居眠り、私語もなく緊張感にあふれていた。	-	-	-	-	-	-	-	-	-		
Q4	授業はシラバス(講義内容や到達目標)に沿って行われた。	4.5	5	5	1,285	594	190	10	12	2,091		
		5.0	1		61.5%	28.4%	9.1%	0.5%	0.6%	1		
Q5	授業内で、テキスト、配布資料、視聴覚教材、指示等は役に立つものだった。	-	-	-	-	-	-	-	-	-		
Q6	先生の話し方、速さ、黒板への書き方、説明の仕方など適切であった。	-	-	-	-	-	-	-	-	-		
Q7	授業中態度の悪い学生に対する先生の注意は適切であった。	-	-	-	-	-	-	-	-	-		
Q8	授業の始まり、終わりは毎回時間どおりだった。	-	-	-	-	-	-	-	-	-		
Q9	授業は、学生が質問しやすい雰囲気が進められた。	-	-	-	-	-	-	-	-	-		
Q10	先生は、どの学生にも公平に接していた。	-	-	-	-	-	-	-	-	-		

総合的満足度(Q15)

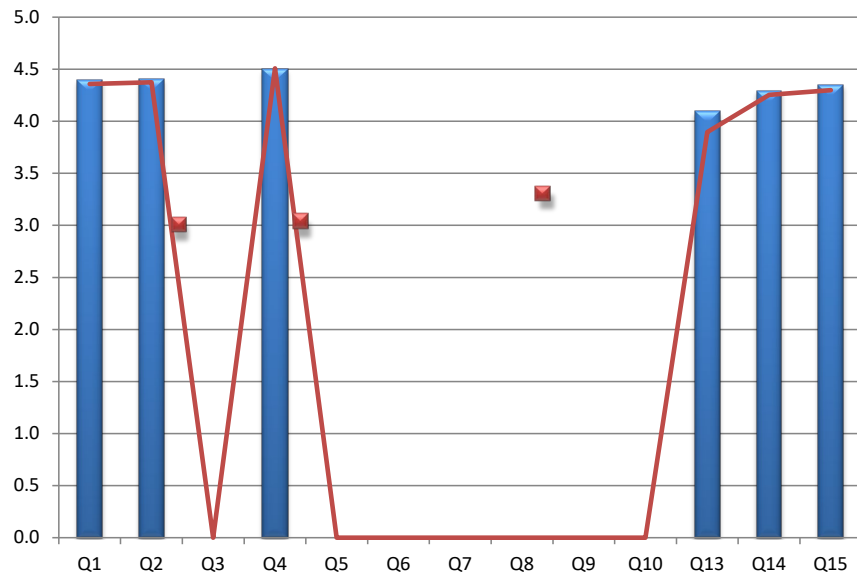


レーダーチャート(Q1,2,4)



▼あなた自身について												
Q11	*あなたは、この授業にどれくらい出席したか教えてください。	平均%	-	-	90-100%	80-89%	70-79%	60-69%	60%未満	2,089		
		89.2%			1,452	393	149	25	70	3		
Q12	*あなたのこの科目に対する週平均の授業外勉強時間を教えてください。	平均h	-	-	4時間以上	3~4時間	2~3時間	1~2時間	1時間未満	2,088		
		1.83			173	193	393	712	617	4		
Q13	あなたがこの科目に期待する成績評価(秀/優/良/可/不可)を教えてください。	4.1	5	5	秀	優	良	可	不可	2,088		
		4.0	1		911	679	337	104	57	4		
Q14	あなたにとってこの授業の充実度を教えてください。	4.3	5	5	とても充実	充実	どちらともいえない	あまり充実していない	充実していない	2,086		
		4.0	1		1,018	776	219	33	40	6		

当分類平均と全体平均の比較



▼総合評価												
Q15	この授業全体を評価すると次のどれにあたりますか。	4.4	5	5	とてもよい	よい	普通	悪い	とても悪い	2,084		
		5.0	1		1,095	704	230	32	23	8		

分類名	総合政策学部 ライフマネジメント学科										回答者数	752			
学科専攻															
学部生【学科】					院生【専攻】					無効・無回答		計			
情報	音楽表現	音楽応用	舞台表現	総合政策	ライフ	スポーツ	政策行政	情報	音楽	学籍番号記入無し					
0	0	0	0	0	752	0	0	0	0	0	752				
0.0%	0.0%	0.0%	0.0%	0.0%	100.0%	0.0%	0.0%	0.0%	0.0%	0.0%	100.0%				
学年										性別					
1年生	2年生	3年生	4年生	院1年	院2年	リカレト等	未記入	無効	計	男	女	未記入	無効	計	
0	0	586	166	0	0	0	0	0	752	398	354	0	0	752	
0.0%	0.0%	77.9%	22.1%	0.0%	0.0%	0.0%	0.0%	0.0%	100.0%	52.9%	47.1%	0.0%	0.0%	100.0%	

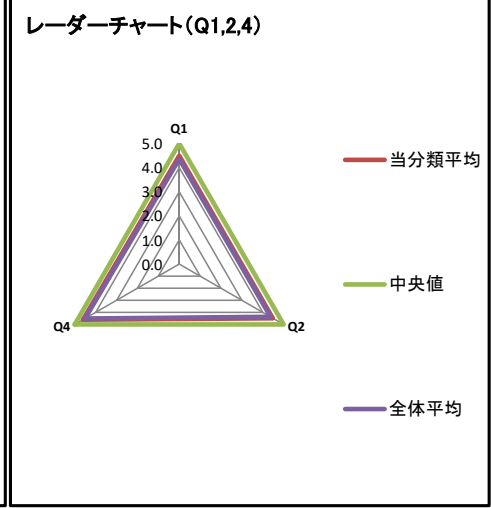
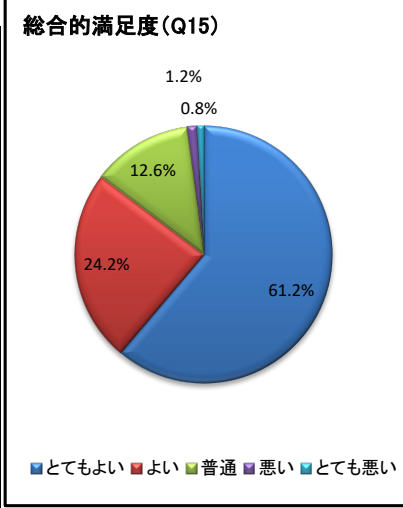
[結果表の見方]

・Q11出席割合については、加重点を加えて平均値を算出しています。選択肢に対する重みは、選択肢5→95、選択肢4→85、選択肢3→75、選択肢2→65、選択肢1→30です。

・Q12週勉強時間については、加重点を加えて平均値を算出しています。選択肢に対する重みは、選択肢5→4.5、選択肢4→3.5、選択肢3→2.5、選択肢2→1.5、選択肢1→0.5です。

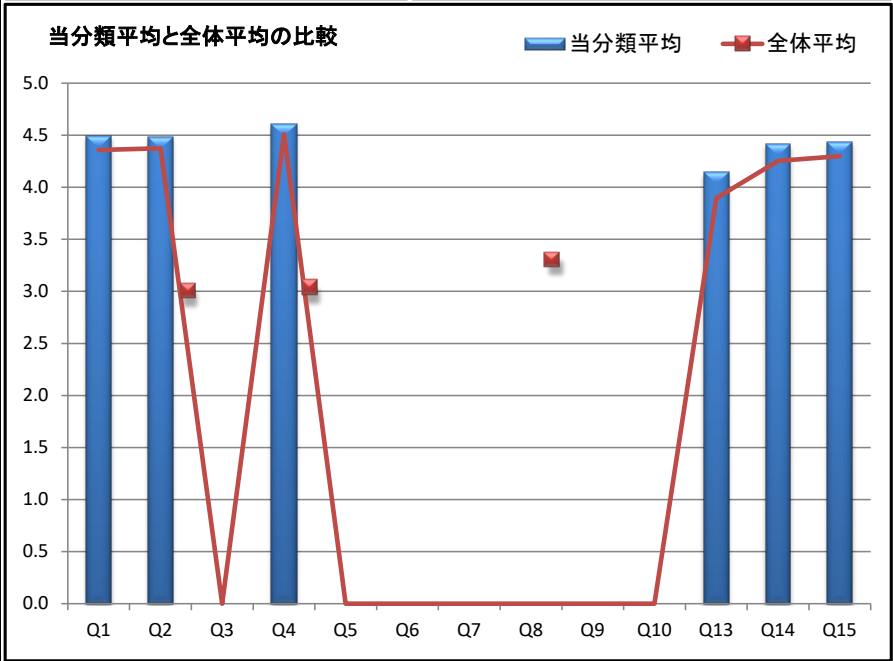
▼この授業について

No.	設問文	平均点 中央値	最高点 最低点	最頻値	度数(人)／構成比(%)					有効 無効
					5	4	3	2	1	
Q1	授業内容は理解しやすかった。	4.5	5	5	476 63.4%	197 26.2%	56 7.5%	17 2.3%	5 0.7%	751 1
Q2	授業は知的刺激に満ちていた。	4.5	5	5	478 63.6%	177 23.5%	84 11.2%	8 1.1%	5 0.7%	752 0
Q3	授業中は居眠り、私語もなく緊張感にあふれていた。	-	-	-	-	-	-	-	-	-
Q4	授業はシラバス(講義内容や到達目標)に沿って行われた。	4.6	5	5	522 69.6%	167 22.3%	56 7.5%	3 0.4%	2 0.3%	750 2
Q5	授業内で、テキスト、配布資料、視聴覚教材、指示等は役に立つものだった。	-	-	-	-	-	-	-	-	-
Q6	先生の話し方、速さ、黒板への書き方、説明の仕方など適切であった。	-	-	-	-	-	-	-	-	-
Q7	授業中態度の悪い学生に対する先生の注意は適切であった。	-	-	-	-	-	-	-	-	-
Q8	授業の始まり、終わりは毎回時間どおりだった。	-	-	-	-	-	-	-	-	-
Q9	授業は、学生が質問しやすい雰囲気が進められた。	-	-	-	-	-	-	-	-	-
Q10	先生は、どの学生にも公平に接していた。	-	-	-	-	-	-	-	-	-



▼あなた自身について

Q11	*あなたは、この授業にどれくらい出席したか教えてください。	平均%	-	-	90-100%	80-89%	70-79%	60-69%	60%未満	751
		90.6%			557	131	33	18	12	
Q12	*あなたのこの科目に対する週平均の授業外勉強時間を教えてください。	平均h	-	-	4時間以上	3~4時間	2~3時間	1~2時間	1時間未満	751
	1.43	50	38	82	219	362				
		6.7%	5.1%	10.9%	29.2%	48.2%				
Q13	あなたがこの科目に期待する成績評価(秀/優/良/可/不可)を教えてください。	4.1	5	5	秀	優	良	可	不可	752
	4.0	353	215	135	37	12				
		46.9%	28.6%	18.0%	4.9%	1.6%				
Q14	あなたにとってこの授業の充実度を教えてください。	4.4	5	5	とても充実	充実	どちらともいえない	あまり充実していない	充実していない	750
	5.0	436	227	62	15	10				
		58.1%	30.3%	8.3%	2.0%	1.3%				



▼総合評価

Q15	この授業全体を評価すると次のどれにあたりますか。	4.4	5	5	とてもよい	よい	普通	悪い	とても悪い	752
		5.0	1	460	182	95	9	6		
					61.2%	24.2%	12.6%	1.2%	0.8%	

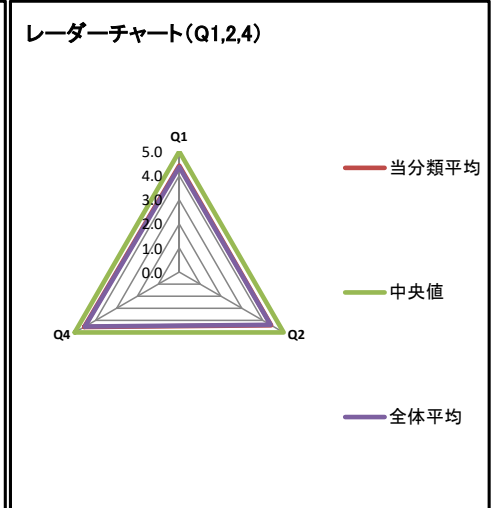
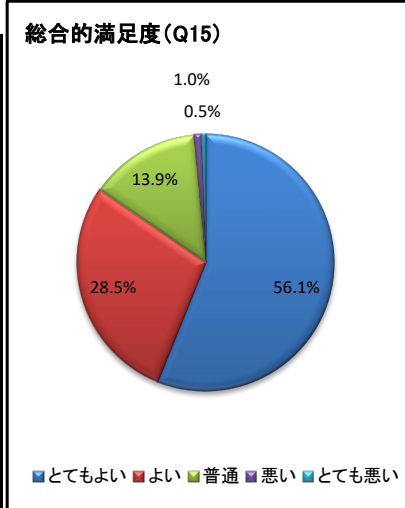
分類名	スポーツマネジメント学部 スポーツマネジメント学科										回答者数	3,288		
学科専攻														
学部生【学科】					院生【専攻】					無効・無回答		計		
情報	音楽表現	音楽応用	舞台表現	総合政策	ライフ	スポーツ	政策行政	情報	音楽	学籍番号記入無し	計			
0	0	0	0	0	0	3,288	0	0	0	0	3,288			
0.0%	0.0%	0.0%	0.0%	0.0%	0.0%	100.0%	0.0%	0.0%	0.0%	0.0%	100.0%			
学年										性別				
1年生	2年生	3年生	4年生	院1年	院2年	リカレト等	未記入	無効	計	男	女	未記入	無効	計
1,644	1,644	0	0	0	0	0	0	0	3,288	2,145	1,143	0	0	3,288
50.0%	50.0%	0.0%	0.0%	0.0%	0.0%	0.0%	0.0%	0.0%	100.0%	65.2%	34.8%	0.0%	0.0%	100.0%

[結果表の見方]

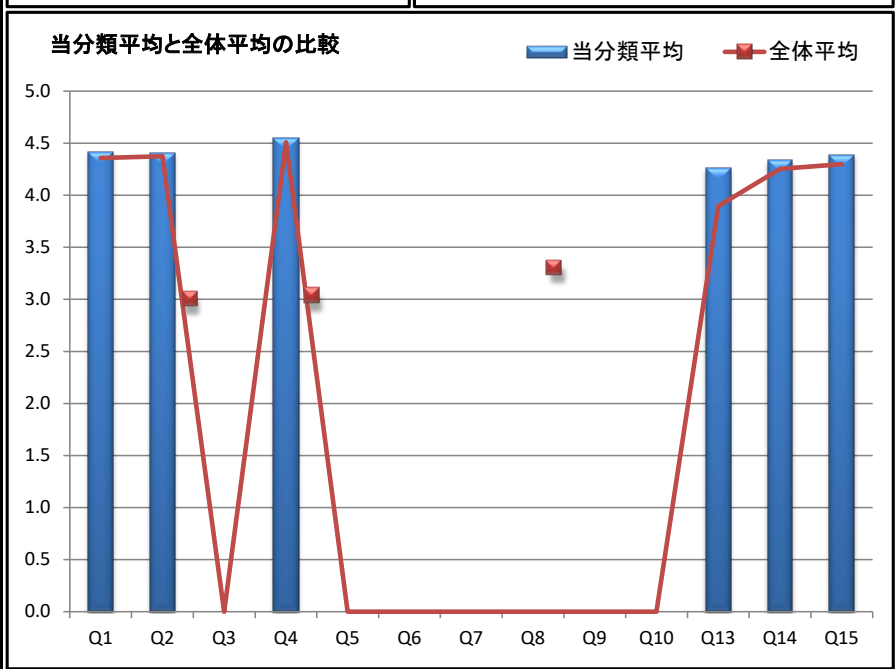
・Q11出席割合については、加重点を加えて平均値を算出しています。選択肢に対する重みは、選択肢5→95、選択肢4→85、選択肢3→75、選択肢2→65、選択肢1→30です。

・Q12週勉強時間については、加重点を加えて平均値を算出しています。選択肢に対する重みは、選択肢5→4.5、選択肢4→3.5、選択肢3→2.5、選択肢2→1.5、選択肢1→0.5です。

No.	設問文	平均点 中央値	最高点 最低点	最頻値	度数(人)／構成比(%)					有効 無効
					5	4	3	2	1	
					とてもよ くてはまる	どちらかとい えばあてはまる	どちらとも いえない	どちらかとい えばあてはまらない	まったく あてはまらない	
Q1	授業内容は理解しやすかった。	4.4	5	5	1,922	903	374	51	28	3,278
		5.0	1		58.6%	27.5%	11.4%	1.6%	0.9%	10
Q2	授業は知的刺激に満ちていた。	4.4	5	5	1,869	948	396	44	21	3,278
		5.0	1		57.0%	28.9%	12.1%	1.3%	0.6%	10
Q3	授業中は居眠り、私語もなく緊張感にあふれていた。	-	-	-	-	-	-	-	-	-
Q4	授業はシラバス(講義内容や到達目標)に沿って行われた。	4.5	5	5	2,122	869	255	16	13	3,275
		5.0	1		64.8%	26.5%	7.8%	0.5%	0.4%	13
Q5	授業内で、テキスト、配布資料、視聴覚教材、指示等は役に立つものだった。	-	-	-	-	-	-	-	-	-
Q6	先生の話し方、速さ、黒板への書き方、説明の仕方など適切であった。	-	-	-	-	-	-	-	-	-
Q7	授業中態度の悪い学生に対する先生の注意は適切であった。	-	-	-	-	-	-	-	-	-
Q8	授業の始まり、終わりは毎回時間どおりだった。	-	-	-	-	-	-	-	-	-
Q9	授業は、学生が質問しやすい雰囲気が進められた。	-	-	-	-	-	-	-	-	-
Q10	先生は、どの学生にも公平に接していた。	-	-	-	-	-	-	-	-	-



No.	設問文	平均%	平均h	最頻値	90-100%					3,270
					80-89%	70-79%	60-69%	60%未満		
Q11	*あなたは、この授業にどれくらい出席したか教えてください。	91.4%	-	-	2,564	466	168	30	42	3,270
					78.4%	14.3%	5.1%	0.9%	1.3%	18
Q12	*あなたのこの科目に対する週平均の授業外勉強時間を教えてください。	1.41	-	-	148	104	413	1,259	1,347	3,271
					4.5%	3.2%	12.6%	38.5%	41.2%	17
Q13	あなたがこの科目に期待する成績評価(秀/優/良/可/不可)を教えてください。	4.3	5	5	1,635	1,009	520	85	27	3,276
		4.0	1		49.9%	30.8%	15.9%	2.6%	0.8%	12
Q14	あなたにとってこの授業の充実度を教えてください。	4.3	5	5	1,726	1,026	428	58	30	3,268
		5.0	1		52.8%	31.4%	13.1%	1.8%	0.9%	20



No.	設問文	平均点 中央値	最高点 最低点	最頻値	総合評価					有効 無効
					とてもよい	よい	普通	悪い	とても悪い	
Q15	この授業全体を評価すると次のどれにあたりますか。	4.4	5	5	1,839	935	456	32	16	3,278
		5.0	1		56.1%	28.5%	13.9%	1.0%	0.5%	10

分類名	1年生										回答者数	6,159			
学科専攻															
学部生【学科】					院生【専攻】					無効・無回答					
情報	音楽表現	音楽応用	舞台表現	総合政策	ライフ	スポーツ	政策行政	情報	音楽	学籍番号記入無し	計				
2,043	551	785	293	699	0	1,644	54	59	31	0	6,159				
33.2%	8.9%	12.7%	4.8%	11.3%	0.0%	26.7%	0.9%	1.0%	0.5%	0.0%	100.0%				
学年										性別					
1年生	2年生	3年生	4年生	院1年	院2年	リカレト等	未記入	無効	計	男	女	未記入	無効	計	
6,159	0	0	0	0	0	0	0	0	6,159	3,164	2,995	0	0	6,159	
100.0%	0.0%	0.0%	0.0%	0.0%	0.0%	0.0%	0.0%	0.0%	100.0%	51.4%	48.6%	0.0%	0.0%	100.0%	

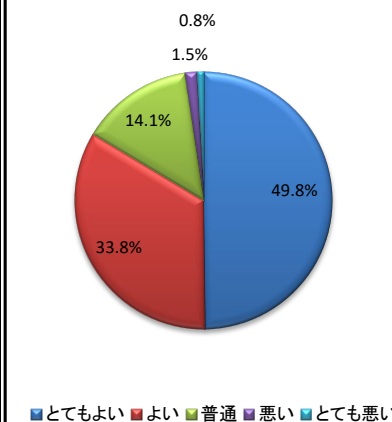
[結果表の見方]

・Q11出席割合については、加重点を加えて平均値を算出しています。選択肢に対する重みは、選択肢5→95、選択肢4→85、選択肢3→75、選択肢2→65、選択肢1→30です。

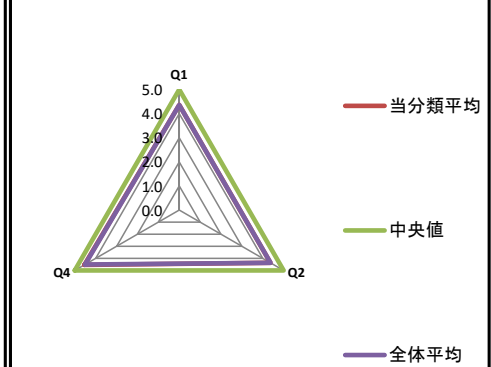
・Q12週勉強時間については、加重点を加えて平均値を算出しています。選択肢に対する重みは、選択肢5→4.5、選択肢4→3.5、選択肢3→2.5、選択肢2→1.5、選択肢1→0.5です。

▼この授業について														
No.	設問文	平均点 中央値	最高点 最低点	最頻値	度数(人)／構成比(%)					有効 無効				
					5	4	3	2	1					
					とてもよくあてはまる	どちらかといえばあてはまる	どちらともいえない	どちらかといえばあてはまらない	まったくあてはまらない					
Q1	授業内容は理解しやすかった。	4.4	5	5	3,313	1,996	634	138	60	6,141				
		5.0	1		53.9%	32.5%	10.3%	2.2%	1.0%	18				
Q2	授業は知的刺激に満ちていた。	4.4	5	5	3,328	1,961	700	108	47	6,144				
		5.0	1		54.2%	31.9%	11.4%	1.8%	0.8%	15				
Q3	授業中は居眠り、私語もなく緊張感にあふれていた。	-	-	-	-	-	-	-	-	-				
Q4	授業はシラバス(講義内容や到達目標)に沿って行われた。	4.5	5	5	3,904	1,763	414	29	36	6,146				
		5.0	1		63.5%	28.7%	6.7%	0.5%	0.6%	13				
Q5	授業内で、テキスト、配布資料、視聴覚教材、指示等は役に立つものだった。	-	-	-	-	-	-	-	-	-				
Q6	先生の話し方、速さ、黒板への書き方、説明の仕方など適切であった。	-	-	-	-	-	-	-	-	-				
Q7	授業中態度の悪い学生に対する先生の注意は適切であった。	-	-	-	-	-	-	-	-	-				
Q8	授業の始まり、終わりは毎回時間どおりだった。	-	-	-	-	-	-	-	-	-				
Q9	授業は、学生が質問しやすい雰囲気が進められた。	-	-	-	-	-	-	-	-	-				
Q10	先生は、どの学生にも公平に接していた。	-	-	-	-	-	-	-	-	-				

総合的満足度(Q15)

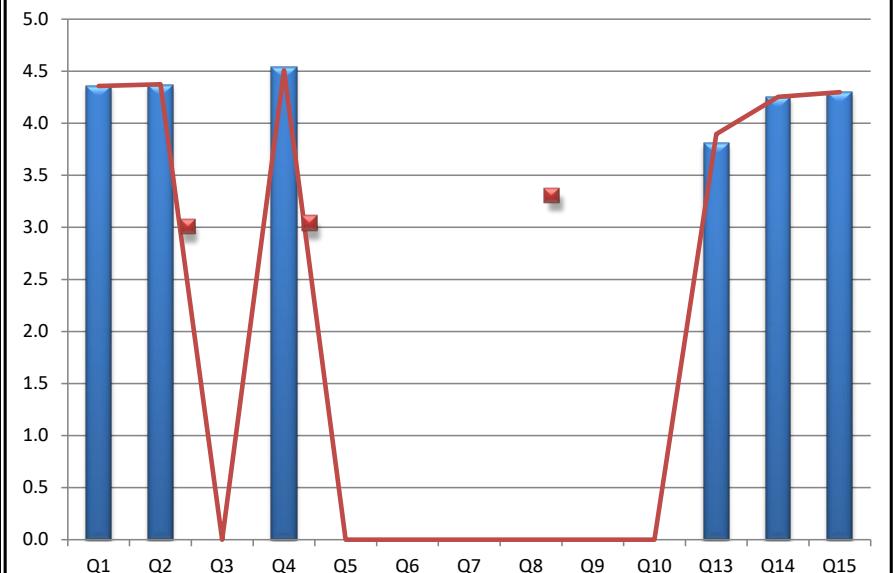


レーダーチャート(Q1,2,4)



▼あなた自身について														
Q11	*あなたは、この授業にどれくらい出席したか教えてください。	平均%	-	-	90-100%	80-89%	70-79%	60-69%	60%未満	6,141				
		89.9%			4,565	950	338	111	177	18				
Q12	*あなたのこの科目に対する週平均の授業外勉強時間を教えてください。	平均h	-	-	4時間以上	3~4時間	2~3時間	1~2時間	1時間未満	6,136				
		1.52			286	325	949	2,228	2,348	23				
Q13	あなたがこの科目に期待する成績評価(秀/優/良/可/不可)を教えてください。	3.8	5	4	秀	優	良	可	不可	6,139				
		4.0	1		1,796	2,162	1,520	507	154	20				
Q14	あなたにとってこの授業の充実度を教えてください。	4.2	5	5	とても充実	充実	どちらともいえない	あまり充実していない	充実していない	6,130				
		4.0	1		2,848	2,272	781	142	87	29				

当分類平均と全体平均の比較



▼総合評価														
Q15	この授業全体を評価すると次のどれにあたりますか。	4.3	5	5	とてもよい	よい	普通	悪い	とても悪い	6,147				
		4.0	1		3,061	2,079	866	92	49	12				

分類名	2年生										回答者数	4,959			
学科専攻															
学部生【学科】					院生【専攻】					無効・無回答					
情報	音楽表現	音楽応用	舞台表現	総合政策	ライフ	スポーツ	政策行政	情報	音楽	学籍番号記入無し	計				
1,618	314	565	266	549	0	1,644	0	1	2	0	4,959				
32.6%	6.3%	11.4%	5.4%	11.1%	0.0%	33.2%	0.0%	0.0%	0.0%	0.0%	100.0%				
学年										性別					
1年生	2年生	3年生	4年生	院1年	院2年	リカレト等	未記入	無効	計	男	女	未記入	無効	計	
0	4,959	0	0	0	0	0	0	0	4,959	2,730	2,229	0	0	4,959	
0.0%	100.0%	0.0%	0.0%	0.0%	0.0%	0.0%	0.0%	0.0%	100.0%	55.1%	44.9%	0.0%	0.0%	100.0%	

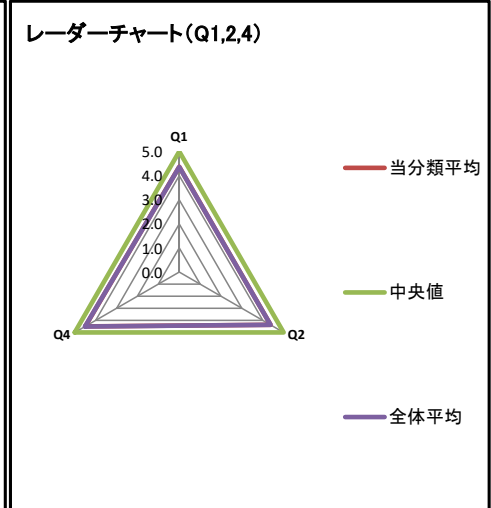
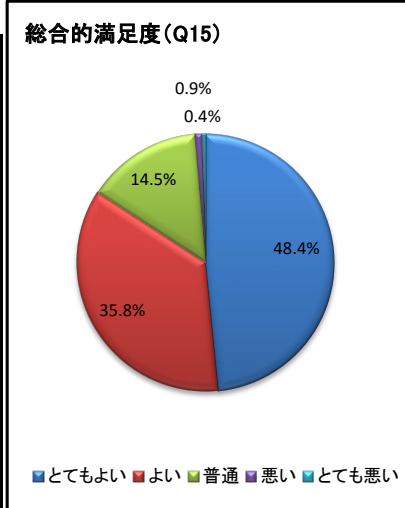
[結果表の見方]

・Q11出席割合については、加重点を加えて平均値を算出しています。選択肢に対する重みは、選択肢5→95、選択肢4→85、選択肢3→75、選択肢2→65、選択肢1→30です。

・Q12週勉強時間については、加重点を加えて平均値を算出しています。選択肢に対する重みは、選択肢5→4.5、選択肢4→3.5、選択肢3→2.5、選択肢2→1.5、選択肢1→0.5です。

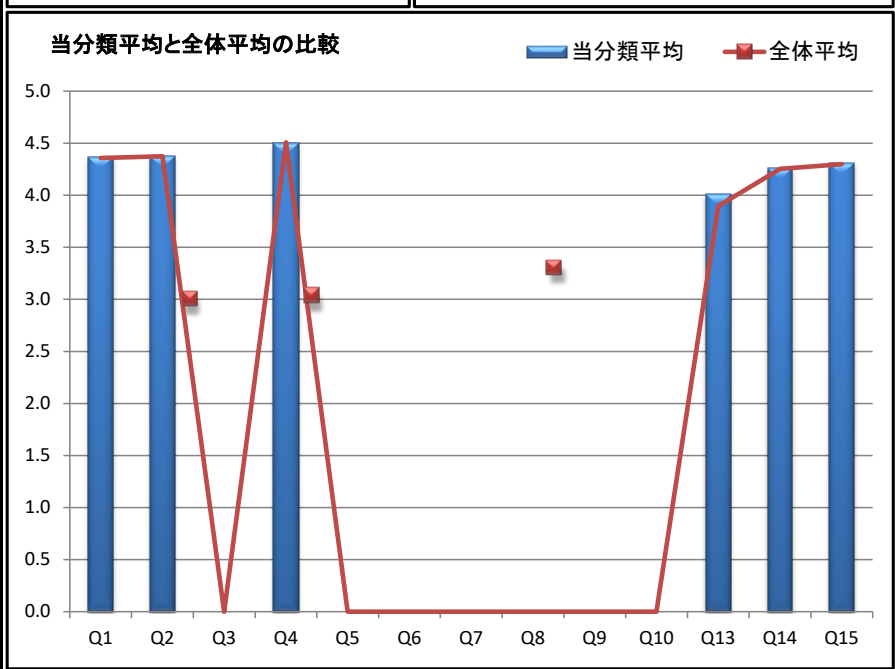
▼この授業について

No.	設問文	平均点 中央値	最高点 最低点	最頻値	度数(人)／構成比(%)					有効 無効
					5	4	3	2	1	
Q1	授業内容は理解しやすかった。	4.4	5	5	2,585 52.2%	1,736 35.1%	520 10.5%	78 1.6%	29 0.6%	4,948
Q2	授業は知的刺激に満ちていた。	4.4	5	5	2,592 52.4%	1,732 35.0%	536 10.8%	59 1.2%	28 0.6%	4,947
Q3	授業中は居眠り、私語もなく緊張感にあふれていた。	-	-	-	-	-	-	-	-	-
Q4	授業はシラバス(講義内容や到達目標)に沿って行われた。	4.5	5	5	2,939 59.4%	1,586 32.1%	378 7.6%	33 0.7%	11 0.2%	4,947
Q5	授業内で、テキスト、配布資料、視聴覚教材、指示等は役に立つものだった。	-	-	-	-	-	-	-	-	-
Q6	先生の話し方、速さ、黒板への書き方、説明の仕方など適切であった。	-	-	-	-	-	-	-	-	-
Q7	授業中態度の悪い学生に対する先生の注意は適切であった。	-	-	-	-	-	-	-	-	-
Q8	授業の始まり、終わりは毎回時間どおりだった。	-	-	-	-	-	-	-	-	-
Q9	授業は、学生が質問しやすい雰囲気が進められた。	-	-	-	-	-	-	-	-	-
Q10	先生は、どの学生にも公平に接していた。	-	-	-	-	-	-	-	-	-



▼あなた自身について

Q11	*あなたは、この授業にどれくらい出席したか教えてください。	平均%	-	-	90-100%	80-89%	70-79%	60-69%	60%未満	4,938
		91.1%			3,763	776	294	38	67	
Q12	*あなたのこの科目に対する週平均の授業外勉強時間を教えてください。	平均h	-	-	4時間以上	3~4時間	2~3時間	1~2時間	1時間未満	4,939
1.59		219			228	926	1,963	1,603		
Q13	あなたがこの科目に期待する成績評価(秀/優/良/可/不可)を教えてください。	4.0	5	-	秀	優	良	可	不可	4,950
4.0		1,809	1,776		1,048	266	51			
Q14	あなたにとってこの授業の充実度を教えてください。	4.3	5	-	とても充実	充実	どちらともいえない	あまり充実していない	充実していない	4,945
4.0		2,237	1,967		602	87	52			
Q15	この授業全体を評価すると次のどれにあたりますか。	4.3	5	-	とてもよい	よい	普通	悪い	とても悪い	4,945
4.0		2,394	1,768		718	45	20			



分類名	3年生										回答者数	3,166
学科専攻												
学部生【学科】					院生【専攻】					無効・無回答		計
情報	音楽表現	音楽応用	舞台表現	総合政策	ライフ	スポーツ	政策行政	情報	音楽	学籍番号記入無し		
923	300	361	294	702	586	0	0	0	0	0	0	3,166
29.2%	9.5%	11.4%	9.3%	22.2%	18.5%	0.0%	0.0%	0.0%	0.0%	0.0%	0.0%	100.0%

学年										性別				
1年生	2年生	3年生	4年生	院1年	院2年	リカレト等	未記入	無効	計	男	女	未記入	無効	計
0	0	3,166	0	0	0	0	0	0	3,166	1,466	1,700	0	0	3,166
0.0%	0.0%	100.0%	0.0%	0.0%	0.0%	0.0%	0.0%	0.0%	100.0%	46.3%	53.7%	0.0%	0.0%	100.0%

▼この授業について											
No.	設問文	平均点 中央値	最高点 最低点	最頻値	度数(人)／構成比(%)					有効 無効	
					5	4	3	2	1		
					とてもよくあてはまる	どちらかといえばあてはまる	どちらともいえない	どちらかといえばあてはまらない	まったくあてはまらない		
Q1	授業内容は理解しやすかった。	4.3	5	5	1,589	1,147	335	66	25	3,162	
		5.0	1		50.3%	36.3%	10.6%	2.1%	0.8%	4	
Q2	授業は知的刺激に満ちていた。	4.4	5	5	1,687	1,075	339	44	19	3,164	
		5.0	1		53.3%	34.0%	10.7%	1.4%	0.6%	2	
Q3	授業中は居眠り、私語もなく緊張感にあふれていた。	-	-	-	-	-	-	-	-	-	
Q4	授業はシラバス(講義内容や到達目標)に沿って行われた。	4.5	5	5	1,855	979	307	11	13	3,165	
		5.0	1		58.6%	30.9%	9.7%	0.3%	0.4%	1	
Q5	授業内で、テキスト、配布資料、視聴覚教材、指示等は役に立つものだった。	-	-	-	-	-	-	-	-	-	
Q6	先生の話し方、速さ、黒板への書き方、説明の仕方など適切であった。	-	-	-	-	-	-	-	-	-	
Q7	授業中態度の悪い学生に対する先生の注意は適切であった。	-	-	-	-	-	-	-	-	-	
Q8	授業の始まり、終わりは毎回時間どおりだった。	-	-	-	-	-	-	-	-	-	
Q9	授業は、学生が質問しやすい雰囲気が進められた。	-	-	-	-	-	-	-	-	-	
Q10	先生は、どの学生にも公平に接していた。	-	-	-	-	-	-	-	-	-	

▼あなた自身について											
Q11	*あなたは、この授業にどれくらい出席したか教えてください。	平均%	-	-	90-100%	80-89%	70-79%	60-69%	60%未満	3,163	
		90.1%			2,263	583	201	55	61		
					71.5%	18.4%	6.4%	1.7%	1.9%	3	
Q12	*あなたのこの科目に対する週平均の授業外勉強時間を教えてください。	平均h	-	-	4時間以上	3~4時間	2~3時間	1~2時間	1時間未満	3,159	
		1.80			337	279	495	937	1,111		
					10.7%	8.8%	15.7%	29.7%	35.2%	7	
Q13	あなたがこの科目に期待する成績評価(秀/優/良/可/不可)を教えてください。	3.9	5	5	秀	優	良	可	不可	3,162	
		4.0	1		1,095	1,013	717	284	53		
					34.6%	32.0%	22.7%	9.0%	1.7%	4	
Q14	あなたにとってこの授業の充実度を教えてください。	4.3	5	5	とても充実	充実	どちらともいえない	あまり充実していない	充実していない	3,156	
		4.0	1		1,416	1,262	389	57	32		
					44.9%	40.0%	12.3%	1.8%	1.0%	10	

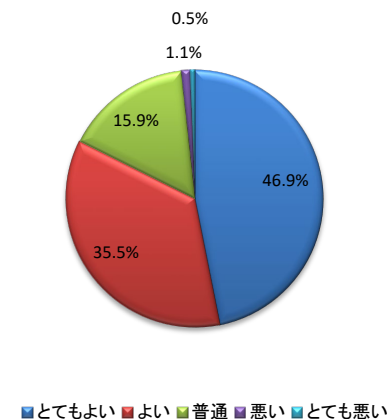
▼総合評価											
Q15	この授業全体を評価すると次のどれにあたりますか。	4.3	5	5	とてもよい	よい	普通	悪い	とても悪い	3,160	
		4.0	1		1,481	1,122	504	36	17		
					46.9%	35.5%	15.9%	1.1%	0.5%	6	

[結果表の見方]

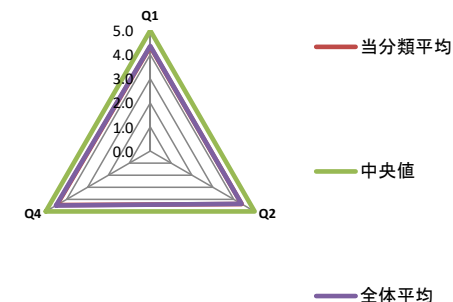
・Q11出席割合については、加重点を加えて平均値を算出しています。選択肢に対する重みは、選択肢5→95、選択肢4→85、選択肢3→75、選択肢2→65、選択肢1→30です。

・Q12週勉強時間については、加重点を加えて平均値を算出しています。選択肢に対する重みは、選択肢5→4.5、選択肢4→3.5、選択肢3→2.5、選択肢2→1.5、選択肢1→0.5です。

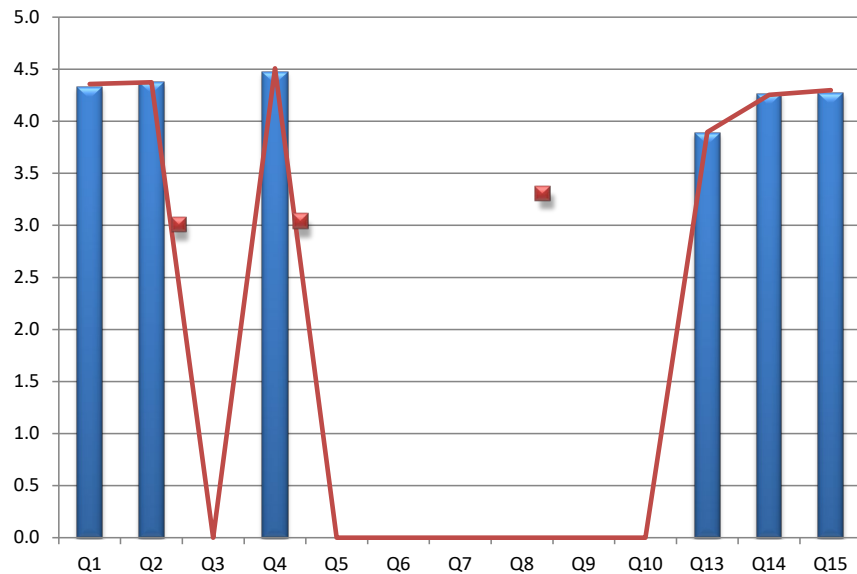
総合的満足度(Q15)



レーダーチャート(Q1,2,4)



当分類平均と全体平均の比較



分類名	4年生										回答者数	787		
学科専攻														
学部生【学科】					院生【専攻】					無効・無回答		計		
情報	音楽表現	音楽応用	舞台表現	総合政策	ライフ	スポーツ	政策行政	情報	音楽	学籍番号記入無し	計			
241	121	64	53	142	166	0	0	0	0	0	787			
30.6%	15.4%	8.1%	6.7%	18.0%	21.1%	0.0%	0.0%	0.0%	0.0%	0.0%	100.0%			
学年										性別				
1年生	2年生	3年生	4年生	院1年	院2年	リカレト等	未記入	無効	計	男	女	未記入	無効	計
0	0	0	787	0	0	0	0	0	787	381	406	0	0	787
0.0%	0.0%	0.0%	100.0%	0.0%	0.0%	0.0%	0.0%	0.0%	100.0%	48.4%	51.6%	0.0%	0.0%	100.0%

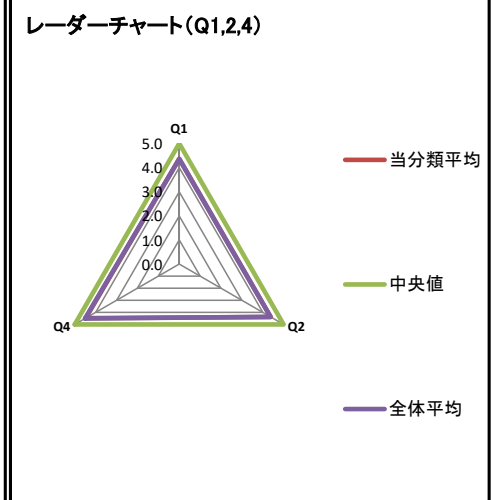
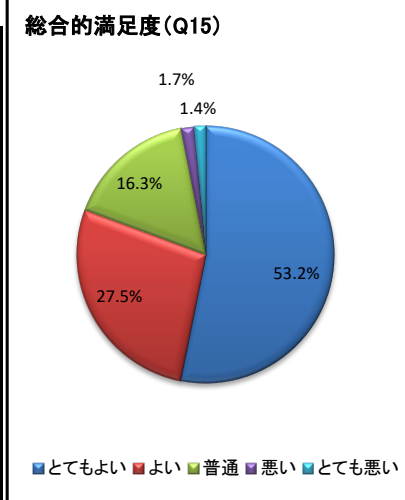
[結果表の見方]

・Q11出席割合については、加重点を加えて平均値を算出しています。選択肢に対する重みは、選択肢5→95、選択肢4→85、選択肢3→75、選択肢2→65、選択肢1→30です。

・Q12週勉強時間については、加重点を加えて平均値を算出しています。選択肢に対する重みは、選択肢5→4.5、選択肢4→3.5、選択肢3→2.5、選択肢2→1.5、選択肢1→0.5です。

▼この授業について

No.	設問文	平均点 中央値	最高点 最低点	最頻値	度数(人)／構成比(%)					有効 無効
					5	4	3	2	1	
Q1	授業内容は理解しやすかった。	4.4	5	5	448 57.1%	219 27.9%	88 11.2%	19 2.4%	11 1.4%	785 2
Q2	授業は知的刺激に満ちていた。	4.4	5	5	458 58.2%	203 25.8%	104 13.2%	12 1.5%	10 1.3%	787 0
Q3	授業中は居眠り、私語もなく緊張感にあふれていた。	-	-	-	-	-	-	-	-	-
Q4	授業はシラバス(講義内容や到達目標)に沿って行われた。	4.5	5	5	504 64.3%	167 21.3%	101 12.9%	6 0.8%	6 0.8%	784 3
Q5	授業内で、テキスト、配布資料、視聴覚教材、指示等は役に立つものだった。	-	-	-	-	-	-	-	-	-
Q6	先生の話し方、速さ、黒板への書き方、説明の仕方など適切であった。	-	-	-	-	-	-	-	-	-
Q7	授業中態度の悪い学生に対する先生の注意は適切であった。	-	-	-	-	-	-	-	-	-
Q8	授業の始まり、終わりは毎回時間どおりだった。	-	-	-	-	-	-	-	-	-
Q9	授業は、学生が質問しやすい雰囲気が進められた。	-	-	-	-	-	-	-	-	-
Q10	先生は、どの学生にも公平に接していた。	-	-	-	-	-	-	-	-	-

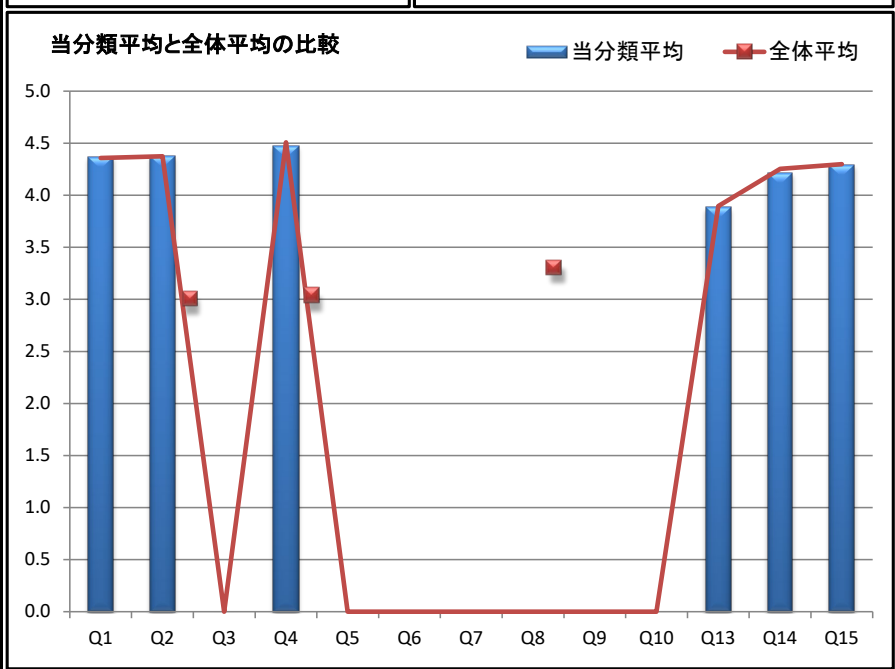


▼あなた自身について

Q11	*あなたは、この授業にどれくらい出席したか教えてください。	平均%	-	-	90-100%	80-89%	70-79%	60-69%	60%未満	785
		87.1%			482	172	60	39	32	
Q12	*あなたのこの科目に対する週平均の授業外勉強時間を教えてください。	平均h	-	-	4時間以上	3~4時間	2~3時間	1~2時間	1時間未満	786
		1.97			139	54	136	167	290	
Q13	あなたがこの科目に期待する成績評価(秀/優/良/可/不可)を教えてください。	3.9	5	5	秀	優	良	可	不可	784
		4.0			301	197	196	73	17	
Q14	あなたにとってこの授業の充実度を教えてください。	4.2	5	5	とても充実	充実	どちらともいえない	あまり充実していない	充実していない	786
		4.0			374	258	120	17	17	

▼総合評価

Q15	この授業全体を評価すると次のどれにあたりますか。	4.3	5	5	とてもよい	よい	普通	悪い	とても悪い	786
		5.0	1		418	216	128	13	11	
					53.2%	27.5%	16.3%	1.7%	1.4%	1



分類名	男性										回答者数	7,741		
学科専攻														
学部生【学科】					院生【専攻】					無効・無回答		計		
情報	音楽表現	音楽応用	舞台表現	総合政策	ライフ	スポーツ	政策行政	情報	音楽	学籍番号記入無し				
2,394	524	824	124	1,263	398	2,145	21	30	18	0	7,741			
30.9%	6.8%	10.6%	1.6%	16.3%	5.1%	27.7%	0.3%	0.4%	0.2%	0.0%	100.0%			
学年										性別				
1年生	2年生	3年生	4年生	院1年	院2年	リカレト等	未記入	無効	計	男	女	未記入	無効	計
3,164	2,730	1,466	381	0	0	0	0	0	7,741	7,741	0	0	0	7,741
40.9%	35.3%	18.9%	4.9%	0.0%	0.0%	0.0%	0.0%	0.0%	100.0%	100.0%	0.0%	0.0%	0.0%	100.0%

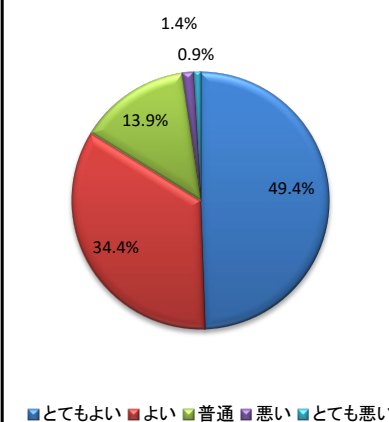
[結果表の見方]

・Q11出席割合については、加重点を加えて平均値を算出しています。選択肢に対する重みは、選択肢5→95、選択肢4→85、選択肢3→75、選択肢2→65、選択肢1→30です。

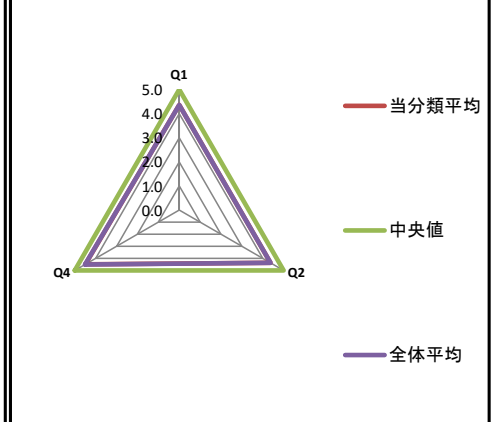
・Q12週勉強時間については、加重点を加えて平均値を算出しています。選択肢に対する重みは、選択肢5→4.5、選択肢4→3.5、選択肢3→2.5、選択肢2→1.5、選択肢1→0.5です。

▼この授業について												
No.	設問文	平均点 中央値	最高点 最低点	最頻値	度数(人)／構成比(%)					有効 無効		
					5	4	3	2	1			
					とてもよく あてはまる	どちらかといえは あてはまる	どちらとも いえない	どちらかといえは あてはまらない	まったく あてはまらない			
Q1	授業内容は理解しやすかった。	4.4	5	5	4,109	2,573	820	136	75	7,713		
		5.0	1		53.3%	33.4%	10.6%	1.8%	1.0%	28		
Q2	授業は知的刺激に満ちていた。	4.4	5	5	4,161	2,504	870	111	68	7,714		
		5.0	1		53.9%	32.5%	11.3%	1.4%	0.9%	27		
Q3	授業中は居眠り、私語もなく緊張感にあふれていた。	-	-	-	-	-	-	-	-	-		
Q4	授業はシラバス(講義内容や到達目標)に沿って行われた。	4.5	5	5	4,677	2,302	647	52	43	7,721		
		5.0	1		60.6%	29.8%	8.4%	0.7%	0.6%	20		
Q5	授業内で、テキスト、配布資料、視聴覚教材、指示等は役に立つものだった。	-	-	-	-	-	-	-	-	-		
Q6	先生の話し方、速さ、黒板への書き方、説明の仕方など適切であった。	-	-	-	-	-	-	-	-	-		
Q7	授業中態度の悪い学生に対する先生の注意は適切であった。	-	-	-	-	-	-	-	-	-		
Q8	授業の始まり、終わりは毎回時間どおりだった。	-	-	-	-	-	-	-	-	-		
Q9	授業は、学生が質問しやすい雰囲気が進められた。	-	-	-	-	-	-	-	-	-		
Q10	先生は、どの学生にも公平に接していた。	-	-	-	-	-	-	-	-	-		

総合的満足度(Q15)

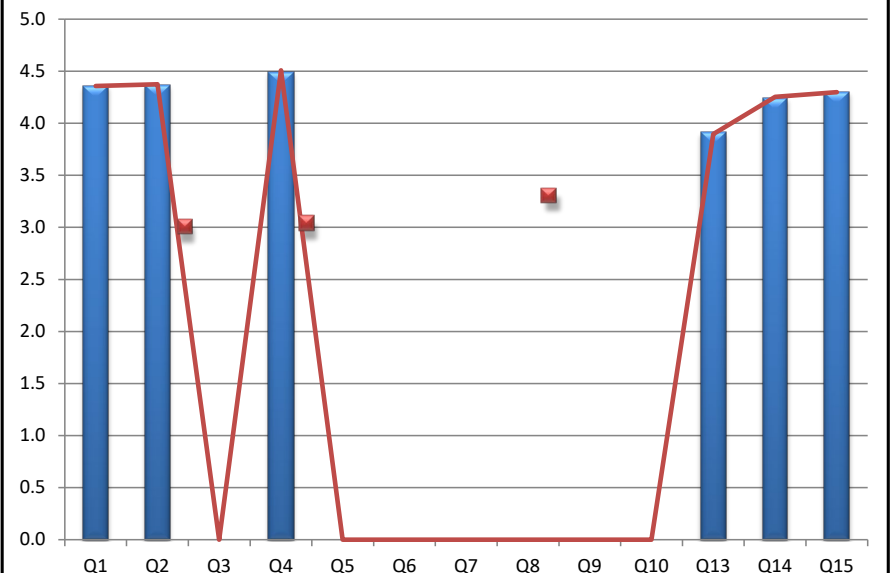


レーダーチャート(Q1,2,4)



▼あなた自身について												
Q11	*あなたは、この授業にどれくらい出席したか教えてください。	平均%	-	-	90-100%	80-89%	70-79%	60-69%	60%未満	7,712		
		90.2%			5,592	1,337	512	118	153			
Q12	*あなたのこの科目に対する週平均の授業外勉強時間を教えてください。	平均h	-	-	4時間以上	3~4時間	2~3時間	1~2時間	1時間未満	7,707		
		1.71			577	530	1,349	2,745	2,506			
Q13	あなたがこの科目に期待する成績評価(秀/優/良/可/不可)を教えてください。	3.9	5	4	秀	優	良	可	不可	7,715		
		4.0	1		2,591	2,648	1,799	559	118			
Q14	あなたにとってこの授業の充実度を教えてください。	4.2	5	5	とても充実	充実	どちらともいえない	あまり充実していない	充実していない	7,706		
		4.0	1		3,504	2,945	976	164	117			

当分類平均と全体平均の比較



▼総合評価												
Q15	この授業全体を評価すると次のどれにあたりますか。	4.3	5	5	とてもよい	よい	普通	悪い	とても悪い	7,718		
		4.0	1		3,816	2,653	1,073	110	66			
					49.4%	34.4%	13.9%	1.4%	0.9%	23		

分類名	女性										回答者数	7,330			
学科専攻															
学部生【学科】					院生【専攻】					無効・無回答			計		
情報	音楽表現	音楽応用	舞台表現	総合政策	ライフ	スポーツ	政策行政	情報	音楽	学籍番号記入無し					
2,431	762	951	782	829	354	1,143	33	30	15	0	7,330				
33.2%	10.4%	13.0%	10.7%	11.3%	4.8%	15.6%	0.5%	0.4%	0.2%	0.0%	100.0%				
学年										性別					
1年生	2年生	3年生	4年生	院1年	院2年	リカレト等	未記入	無効	計	男	女	未記入	無効	計	
2,995	2,229	1,700	406	0	0	0	0	0	7,330	0	7,330	0	0	7,330	
40.9%	30.4%	23.2%	5.5%	0.0%	0.0%	0.0%	0.0%	0.0%	100.0%	0.0%	100.0%	0.0%	0.0%	100.0%	

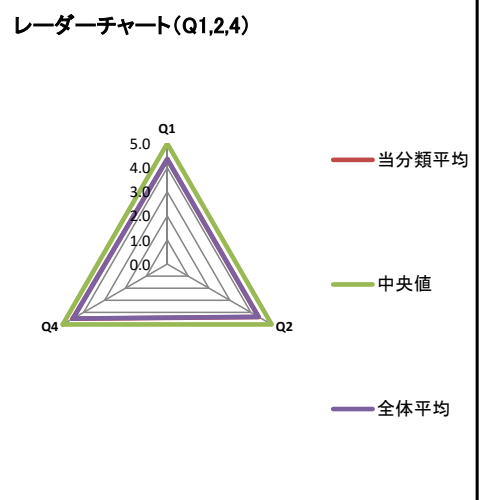
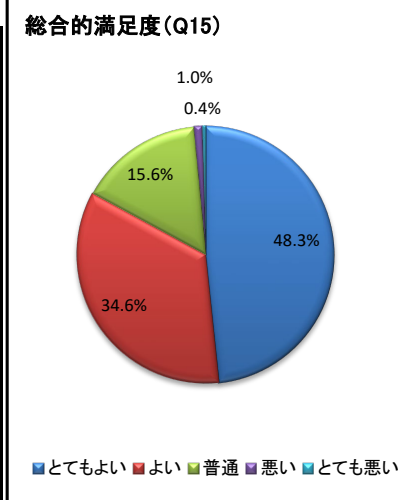
[結果表の見方]

・Q11出席割合については、加重点を加えて平均値を算出しています。選択肢に対する重みは、選択肢5→95、選択肢4→85、選択肢3→75、選択肢2→65、選択肢1→30です。

・Q12週勉強時間については、加重点を加えて平均値を算出しています。選択肢に対する重みは、選択肢5→4.5、選択肢4→3.5、選択肢3→2.5、選択肢2→1.5、選択肢1→0.5です。

▼この授業について

No.	設問文	平均点 中央値	最高点 最低点	最頻値	度数(人)／構成比(%)					有効 無効
					5	4	3	2	1	
Q1	授業内容は理解しやすかった。	4.4	5	5	3,826 52.2%	2,525 34.5%	757 10.3%	165 2.3%	50 0.7%	7,323 7
Q2	授業は知的刺激に満ちていた。	4.4	5	5	3,904 53.3%	2,467 33.7%	809 11.0%	112 1.5%	36 0.5%	7,328 2
Q3	授業中は居眠り、私語もなく緊張感にあふれていた。	-	-	-	-	-	-	-	-	-
Q4	授業はシラバス(講義内容や到達目標)に沿って行われた。	4.5	5	5	4,525 61.8%	2,193 30.0%	553 7.6%	27 0.4%	23 0.3%	7,321 9
Q5	授業内で、テキスト、配布資料、視聴覚教材、指示等は役に立つものだった。	-	-	-	-	-	-	-	-	-
Q6	先生の話し方、速さ、黒板への書き方、説明の仕方など適切であった。	-	-	-	-	-	-	-	-	-
Q7	授業中態度の悪い学生に対する先生の注意は適切であった。	-	-	-	-	-	-	-	-	-
Q8	授業の始まり、終わりは毎回時間どおりだった。	-	-	-	-	-	-	-	-	-
Q9	授業は、学生が質問しやすい雰囲気が進められた。	-	-	-	-	-	-	-	-	-
Q10	先生は、どの学生にも公平に接していた。	-	-	-	-	-	-	-	-	-

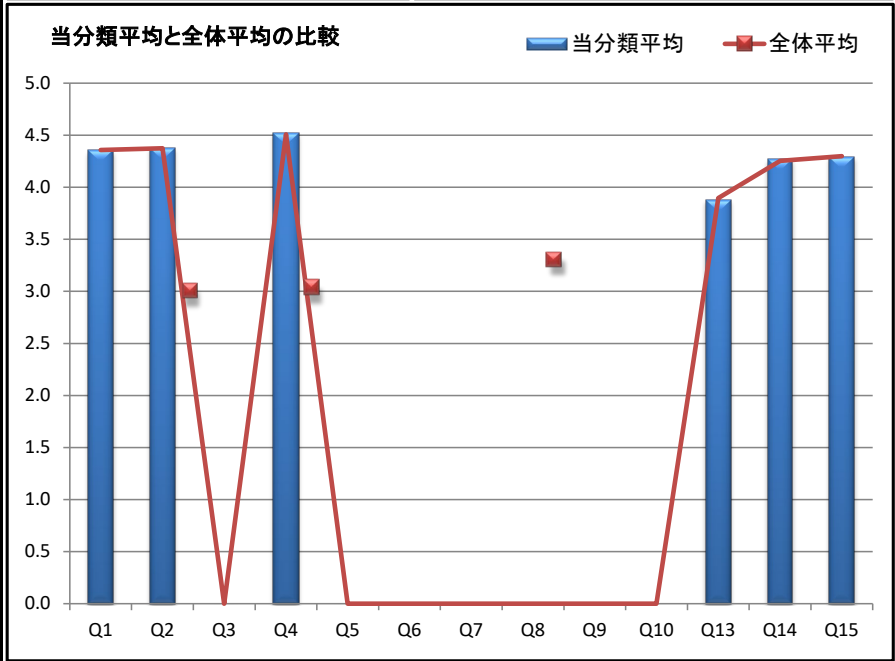


▼あなた自身について

Q11	*あなたは、この授業にどれくらい出席したか教えてください。	平均%	-	-	90-100%	80-89%	70-79%	60-69%	60%未満	7,315
		90.2%			5,481	1,144	381	125	184	
Q12	*あなたのこの科目に対する週平均の授業外勉強時間を教えてください。	平均h	-	-	4時間以上	3~4時間	2~3時間	1~2時間	1時間未満	7,313
		1.53			404	356	1,157	2,550	2,846	
Q13	あなたがこの科目に期待する成績評価(秀/優/良/可/不可)を教えてください。	3.9	5	4	秀	優	良	可	不可	7,320
		4.0	2,410		2,500	1,682	571	157		
Q14	あなたにとってこの授業の充実度を教えてください。	4.3	5	5	とても充実	充実	どちらともいえない	あまり充実していない	充実していない	7,311
		4.0	3,371		2,814	916	139	71		

▼総合評価

Q15	この授業全体を評価すると次のどれにあたりますか。	4.3	5	5	とてもよい	よい	普通	悪い	とても悪い	7,320
		4.0	3,538		2,532	1,143	76	31		
					48.3%	34.6%	15.6%	1.0%	0.4%	10



2021年度

取得（修得）単位（累計）とG P A（累計）の概況

<学科・学年別>

2021年度 春学期 取得（修得）単位（累計）およびGPA（累計）の概況							
学科	学年	取得（修得）単位数			G P A		
		平均値	最高値	最低値	平均値	最高値	最低値
情報表現学科	1年	19.43	24.00	0.00	2.70	3.77	0.00
	2年	59.86	74.00	2.00	2.88	3.84	0.03
	3年	93.33	117.00	15.00	2.65	3.76	0.73
	4年	115.72	136.00	56.00	2.35	3.77	0.55
音楽表現学科	1年	21.33	22.00	20.00	3.58	3.67	3.52
	2年	55.90	85.00	13.00	2.69	3.84	0.20
	3年	84.71	118.00	6.00	2.58	3.70	0.29
	4年	118.57	162.00	62.00	2.57	3.70	1.10
音楽応用学科	1年	19.22	32.00	0.00	2.82	4.00	0.00
	2年	59.78	74.00	22.00	2.83	3.81	0.69
	3年	95.89	116.00	45.00	2.80	3.87	0.94
	4年	115.33	147.00	37.00	2.55	3.93	0.60
舞台表現学科	1年	14.93	21.00	0.00	1.92	3.50	0.00
	2年	56.91	73.00	0.00	2.49	3.59	0.00
	3年	100.44	121.00	48.00	2.56	3.45	0.58
	4年	118.60	141.00	63.00	2.46	3.83	0.67
総合政策学科	1年	17.54	22.00	0.00	2.40	4.00	0.00
	2年	57.21	96.00	6.00	2.51	3.97	0.09
	3年	92.56	131.00	43.00	2.38	3.73	0.64
	4年	119.39	158.00	47.00	2.35	3.76	0.57
ライフマネジメント学科	2年	18.71	29.00	10.00	0.47	0.88	0.12
	3年	99.98	137.00	36.00	2.47	3.77	0.54
	4年	128.52	157.00	52.00	2.67	3.79	0.65
スポーツマネジメント学科	1年	19.29	22.00	2.00	2.76	3.91	0.00
	2年	62.14	83.00	7.00	2.61	3.80	0.10

2021年度 秋学期 取得（修得）単位（累計）およびGPA（累計）の概況							
学科	学年	取得（修得）単位数			G P A		
		平均値	最高値	最低値	平均値	最高値	最低値
情報表現学科	1年	37.45	48.00	0.00	2.56	3.85	0.00
	2年	79.93	99.00	2.00	2.90	3.84	0.03
	3年	110.35	131.00	34.00	2.67	3.78	0.74
	4年	123.89	150.00	56.00	2.39	3.79	0.49
音楽表現学科	1年	37.25	48.00	8.00	2.59	3.69	0.33
	2年	74.34	100.00	19.00	2.73	3.85	0.20
	3年	104.77	147.00	8.00	2.60	3.72	0.37
	4年	131.65	189.00	63.00	2.56	3.71	0.93
音楽応用学科	1年	39.25	52.00	0.00	2.78	3.79	0.00
	2年	79.33	100.00	22.00	2.85	3.77	0.54
	3年	107.68	130.00	41.00	2.71	3.85	0.66
	4年	122.47	155.00	37.00	2.53	3.85	0.55
舞台表現学科	1年	32.77	48.00	0.00	1.99	3.64	0.00
	2年	74.91	100.00	0.00	2.46	3.66	0.00
	3年	116.17	140.00	52.00	2.59	3.45	0.91
	4年	123.51	145.00	55.00	2.46	3.84	0.52
総合政策学科	1年	34.68	55.00	1.00	2.29	3.92	0.02
	2年	75.65	105.00	6.00	2.53	3.87	0.06
	3年	101.14	124.00	56.00	2.31	3.63	0.87
	4年	125.58	184.00	60.00	2.41	3.76	0.53
ライフマネジメント学科	2年	21.33	29.00	12.00	0.48	0.86	0.10
	3年	117.90	157.00	39.00	2.47	3.76	0.54
	4年	136.29	168.00	52.00	2.69	3.79	0.62
スポーツマネジメント学科	1年	40.94	55.00	0.00	2.57	3.78	0.00
	2年	83.77	111.00	9.00	2.63	3.82	0.20