

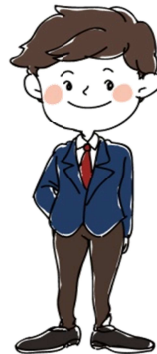
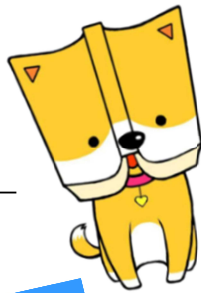
この夏休み

一足お先に大学生気分♪

尚美学園大学の図書館を 利用してみませんか？

尚美学園大学では以下のとおり、図書館（メディアセンター）を開放します。

イメージキャラクター
「メディ♥」



イメージキャラクター
「アディ★」

こんなことができます！

- 図書・雑誌・楽譜の閲覧
- 閲覧席の利用 ■ CD・DVD等の視聴
- OPAC（蔵書検索システム）での資料の検索
（OPACはご自宅からご利用になれます。）
大学のHPにアクセスしてご利用ください。



尚美学園大学 OPAC 検索 ←

※売店、カフェテリアもご利用になれます。

勉強をしたり読書をしたり
AVコーナーを利用して
音楽CDを聴いたり・・・
高校生の皆様のご利用を
お待ちしております！

対象：高校生（在学・在住の地域は問いません）

実施期間：2013年8月19日（月）～8月30日（金）

※8/20（火）、8/27（火）、土・日曜日は除く

開館時間：9:00～16:30

利用方法：図書館（メディアセンター）のカウンターで生徒手帳を提示し、
利用申込書を提出してください。（事前の申し込みは不要です）

アクセス：できるだけスクールバス（無料）、もしくは路線バス（有料）を
ご利用ください。※バスダイヤは大学のHPにてご確認ください。

（自転車を利用して来学された場合は駐輪場にご案内しますので、守衛にお申し出ください。）

＜お問い合わせ先＞

尚美学園大学 メディアセンター事務課

〒350-1110 川越市豊田町 1-1-1 TEL：049-246-3218

URL：<http://www.shobi-u.ac.jp/mediacenter/>

E-mail：kg-lib@s.shobi-u.ac.jp

高校生限定！
期間限定！

尚美学園大学メディアセンター利用申込書(高校生用) 2013.8

申込日	年	月	日	
フリガナ				
氏名				
高校名	立	高等学校	学年	年生
住所	〒			
電話番号				

【利用上の注意】

- ・利用申込時にお渡しする利用証は、大学内にいる間は身につけておいてください。
- ・資料を図書館の外に持ち出すことはできません。館内をご利用ください。
- ・図書館内ではペットボトルなどキャップ付き飲料の持ち込みと飲用は可能です。ただし、紙パックや缶飲料の持ち込みはご遠慮ください。
- ・図書館内で食べ物を食べることは禁止しています。所定の場所(リラククスゾーンまたはカフェテリア)をご利用ください。
- ・利用に際しては、資料・機器の紛失、破損または汚損に注意し、職員の指示に従ってください。

【お願い】

図書館・リラククスゾーン・カフェテリア以外の立ち入りはご遠慮ください。

※今回の高校生限定の図書館開放をどこで知りましたか。

- 7月オープンキャンパス 8月オープンキャンパス 尚美学園大学のホームページ
その他()

ご記入いただいた内容は、図書館(メディアセンター)利用以外の目的には使用いたしません。

学内の施設見学が可能な**《キャンパス見学DAY》**を下記の期間、開催いたします。

8/26(月)、8/28(水)~8/30(金) 10:00~15:00

開催日3日前までにお申し込みをお願いします。

入学広報センター TEL:0120-80-0082

<センター記入欄>

受付日: ____年 ____月 ____日 受付 No.: _____ 受付者: _____

受付確認: 生徒手帳